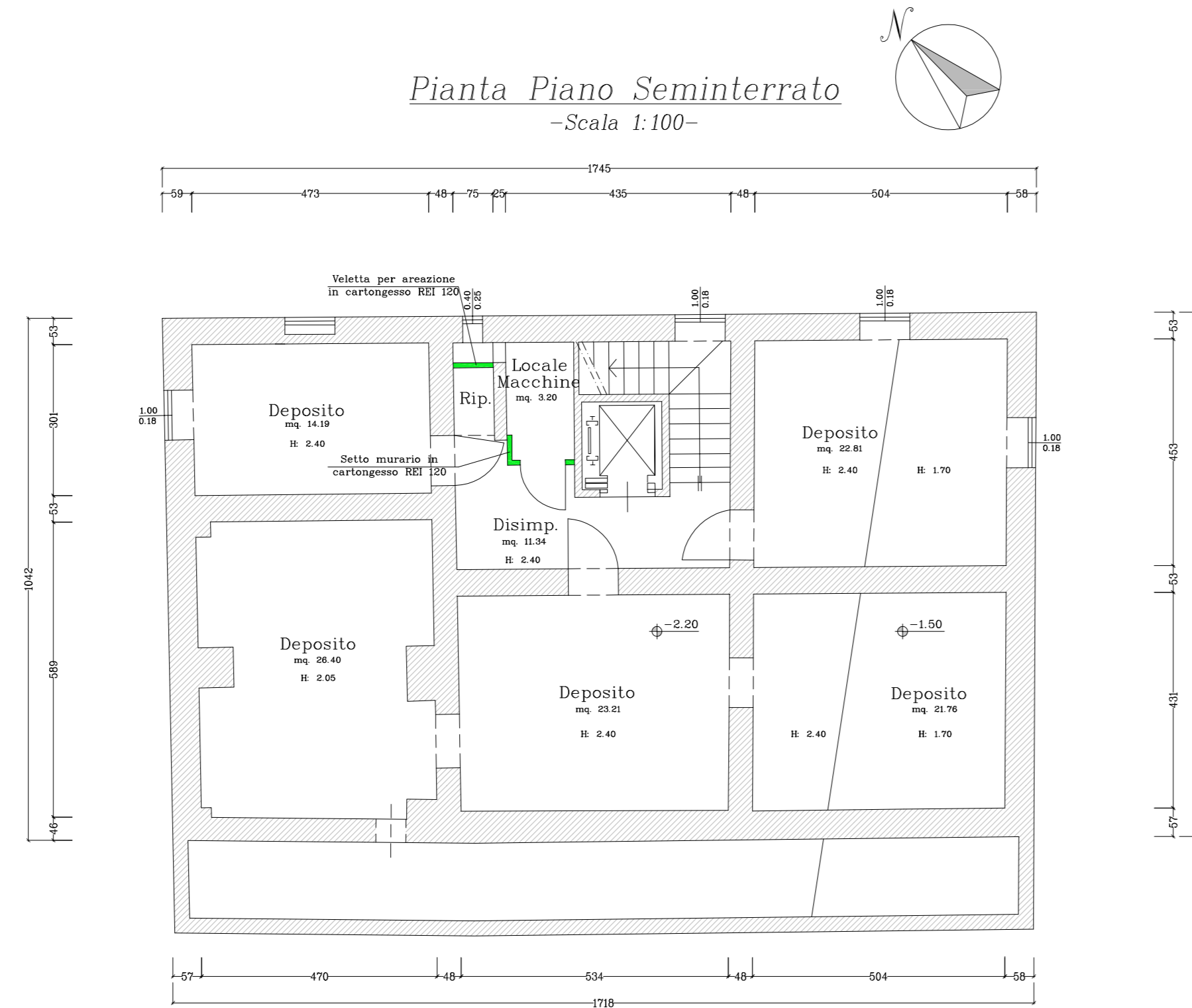
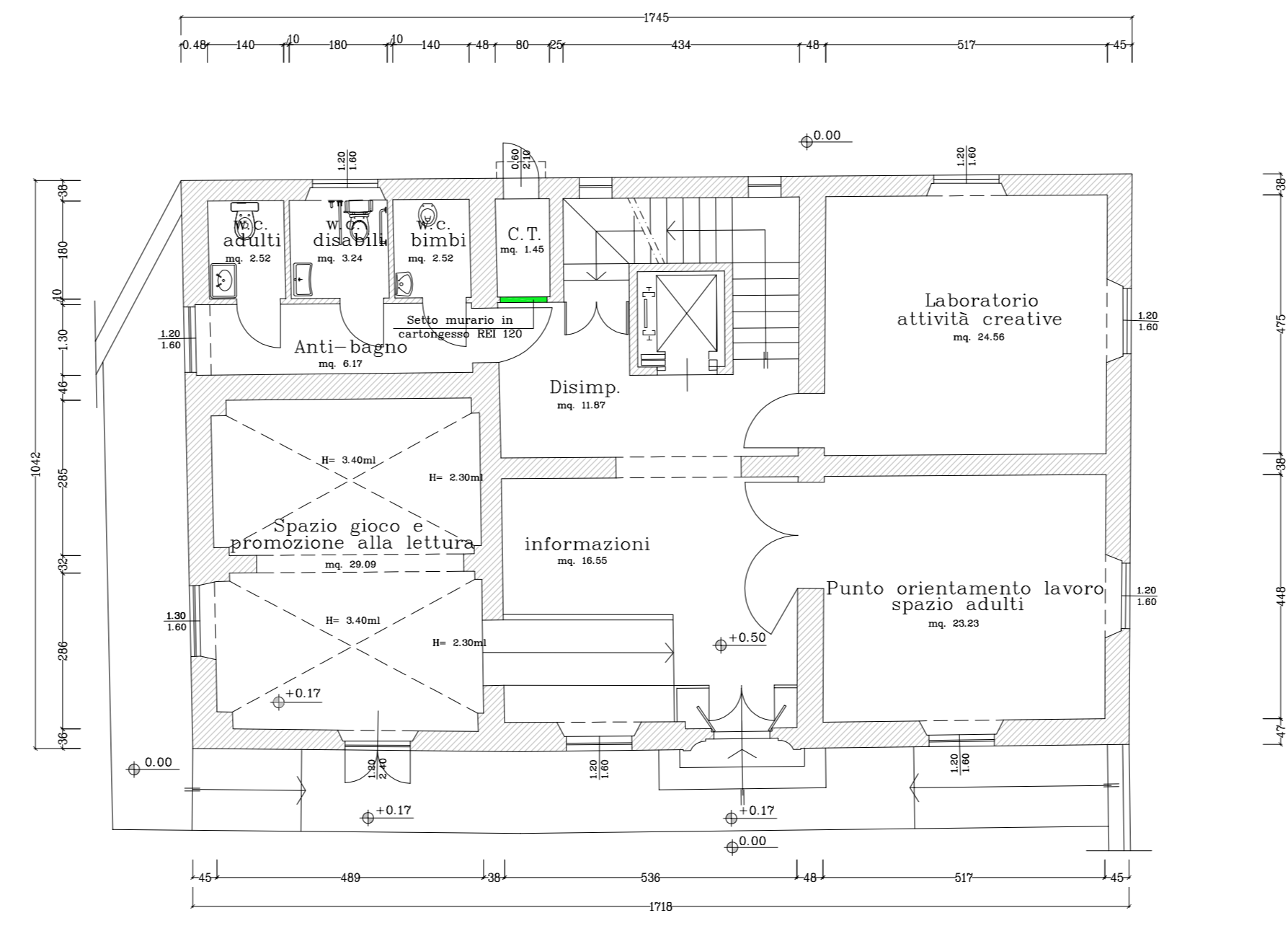


Esecutivo Nuove Murature REI 120

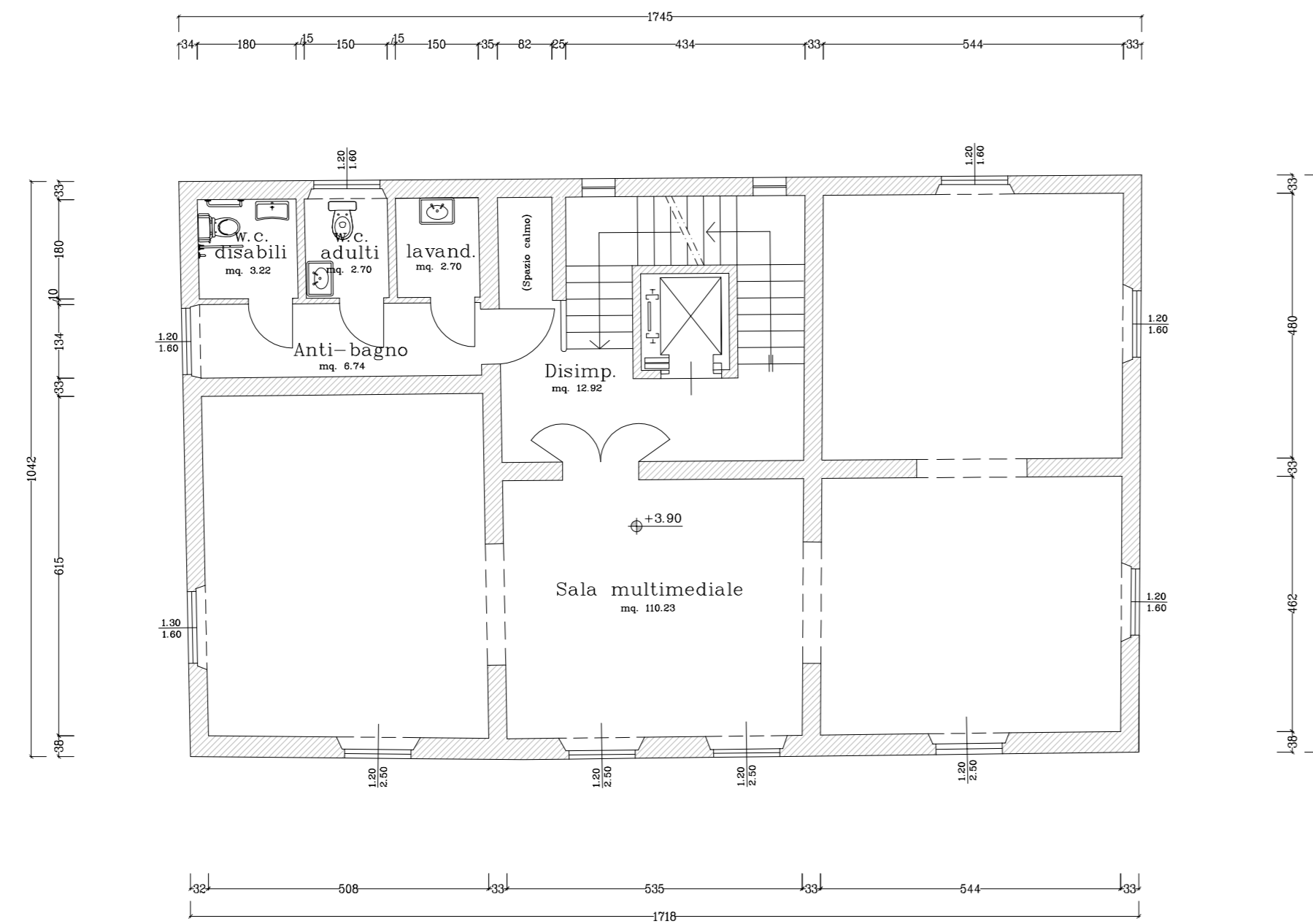
Pianta Piano Seminterrato
-Scala 1:100-



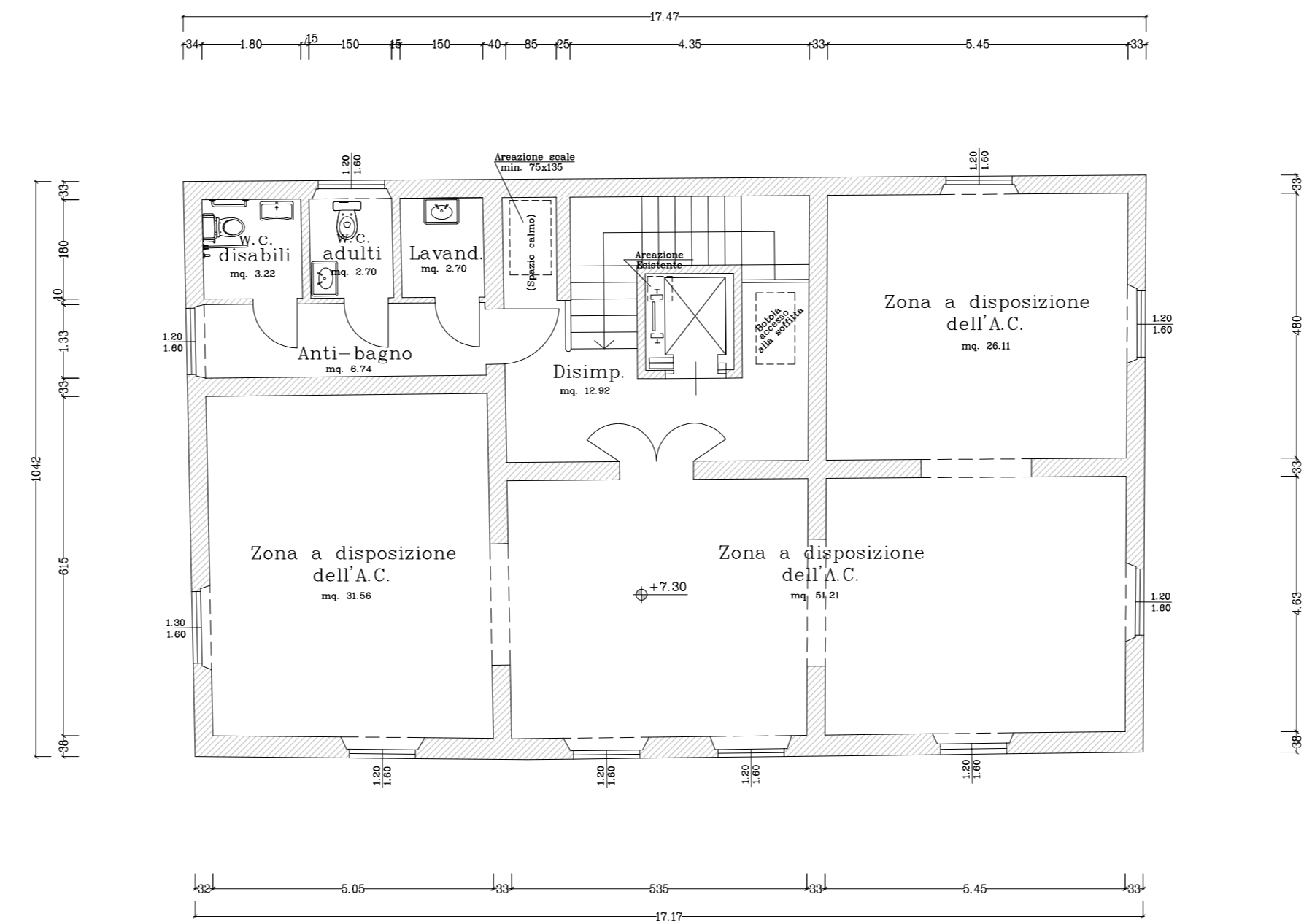
Pianta Piano Terreno
H (sotto travetto)= 3.10ml -Scala 1:100-



Pianta Piano Primo
H (sotto travetto)= 3.10ml -Scala 1:100-



Pianta Piano Secondo
H (sotto travetto)= 3.10ml -Scala 1:100-



Dott. Ing. Massimiliano Poli

Ordine degli Ingegneri della Provincia di Pisa n. 2034/A
Via C. Capocciardi n. 12 - 50053 - Empoli (PI) - cell. 340/7852802
Cod. Fisc. - P.I.E.N.T. 01218440501 - P.I.V.A. 01990805050
e-mail: massimiliano.poli@gmail.com massimiliano.poli@ingpec.eu



PROGETTO

Ristrutturazione Villa Reghini
per Adeguamento Antincendio
-Lotto 1-

COMMITTENTE

Comune di Vinci (FI)

CONTENUTO ELABORATO

Esecutivo Nuove Murature REI 120

INDICAZIONE CANTIERE

Piazza della Pace n. 1, Loc. Sotigliana - Vinci (FI)

MODIFICHE/REVISIONI

N°	Voto	MP	Disegnato	MP	DATA
					15/12/2019

SCALA

Pianta 1:100

A. 10

Progettista/D.I.I.

Impresa

Responsabile Unico
del Procedimento

DELTA PROJECT
Engineering

Disegno Architettonico - Lotto 1

Il presente disegno è di natura progettuale, non costituisce autorizzazione a costruire e non è idoneo a sostituire il progetto e la relazione di progetto, anche quando autorizzativa della stessa.

Firma: P. Pizzi Nistri