



Comune di Vinci  
Provincia di Firenze

**IE.02**

***ELABORATI GRAFICI – IMPIANTO  
ELETTRICO  
LOTTO 1***

**OGGETTO:**

**Ristrutturazione Villa Reghini per Adeguamento Antincendio**

**COMMITTENTE:**

**Comune di Vinci (FI)**

**CANTIERE:**

Piazza della Pace n.1– 50059 – Comune di Vinci (FI)

Empoli (FI), 2019



**Responsabile Unico del Procedimento**

\_\_\_\_\_  
**Dott. Ing. Massimiliano Poli**  
\_\_\_\_\_

**DELTA PROJECT**  
Engineering

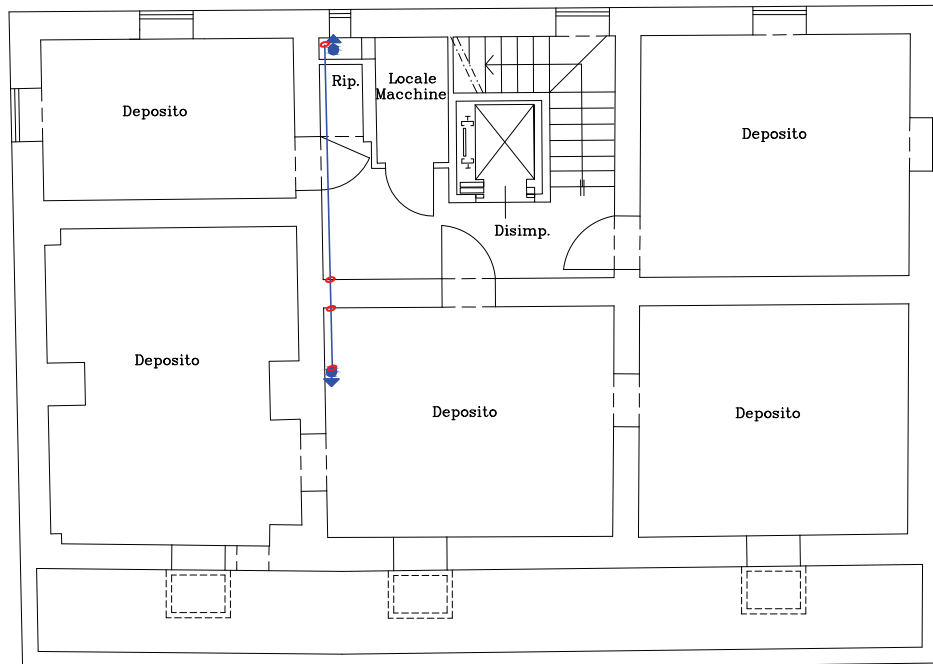
**Dott. Ing. Massimiliano Poli**  
(Ordine degli Ingegneri della Provincia di Pisa n.2934/A)  
C.F.: PLOMSM81M121046D – P.IVA: 01996080501  
Via Cesare Capoquadri n. 12 – 50053 - Empoli (FI)  
cell: 346/8832802, uff. e fax: 0571/1723182  
email: [massimiliano@deltaproject.it](mailto:massimiliano@deltaproject.it)  
email pec: [massimiliano.poli@ingpec.eu](mailto:massimiliano.poli@ingpec.eu)



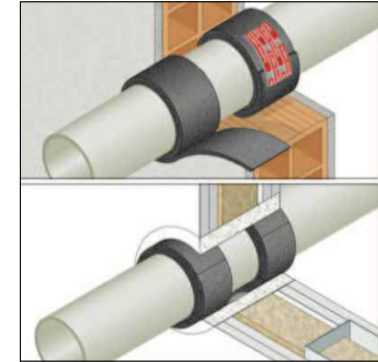
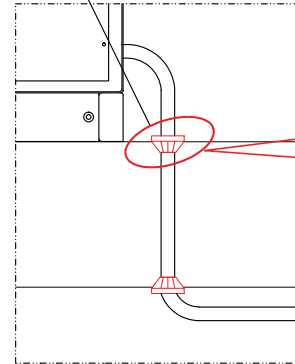
# Piano seminterrato

scala 1/100

# Particolare n°1 - alimentazione CT

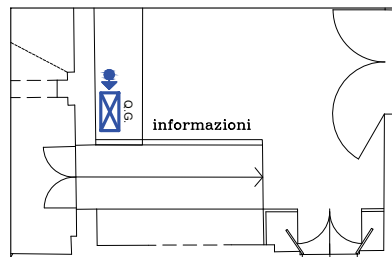


Dispositivo antincendio necessario per mantenere il grado rei del comparto

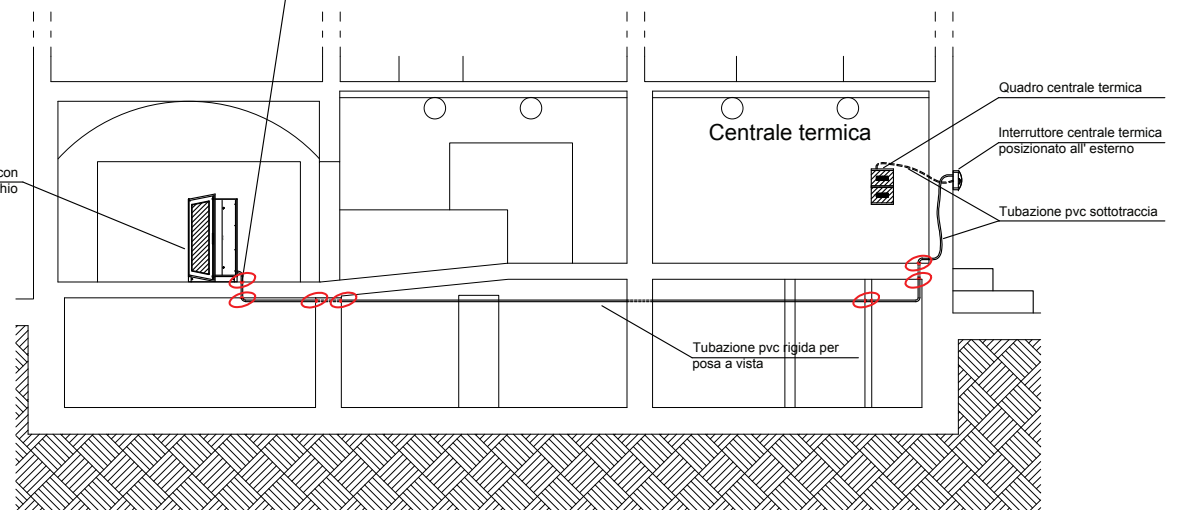


**NOTA**  
Dove verranno realizzati sfondi tra compartimenti diversi questi dovranno essere ripristinati mediante appositi dispositivi antincendio (O).

# Piano primo - quadro fornitura



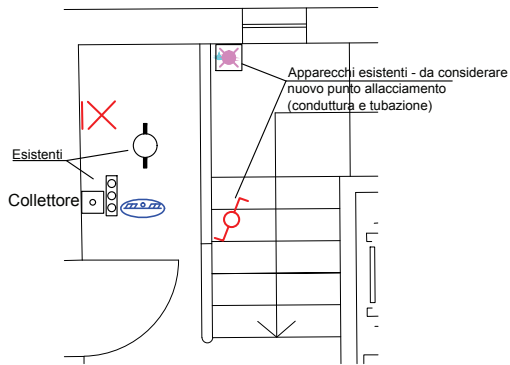
Quadro generale esistente con aggiunta di nuovo apparecchio e linea per alimentazione centrale termica



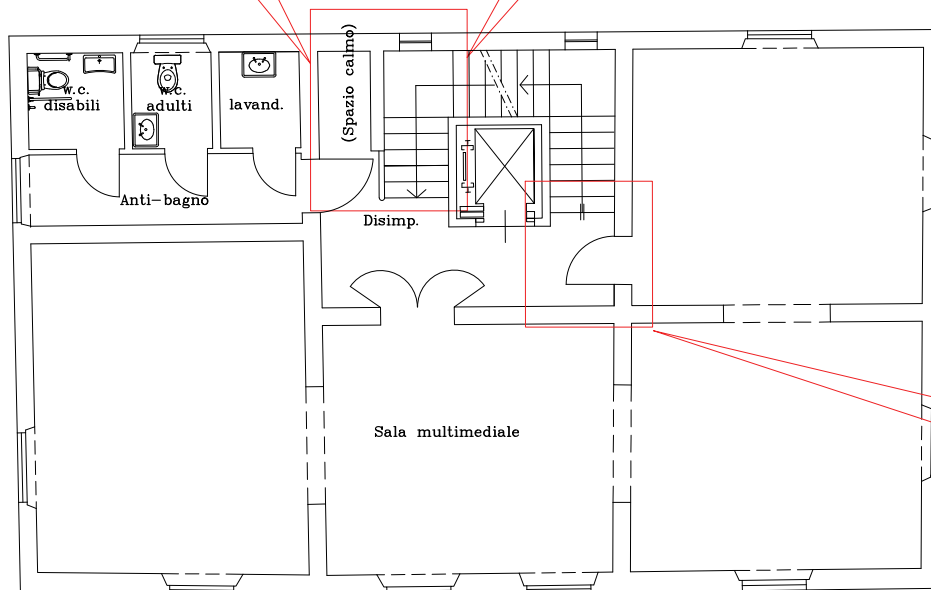
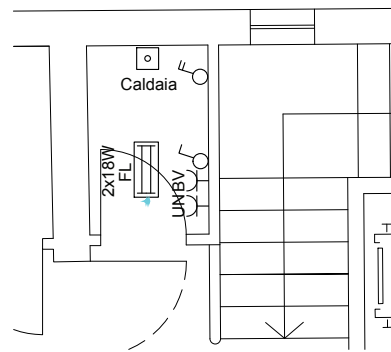


# Spazio calmo scala 1/50

*Stato di progetto*  
(componenti da aggiungere/spostare/mantenere)



*Stato attuale*  
(impianto da smantellare)



*Piano primo*  
*scala 1/100*

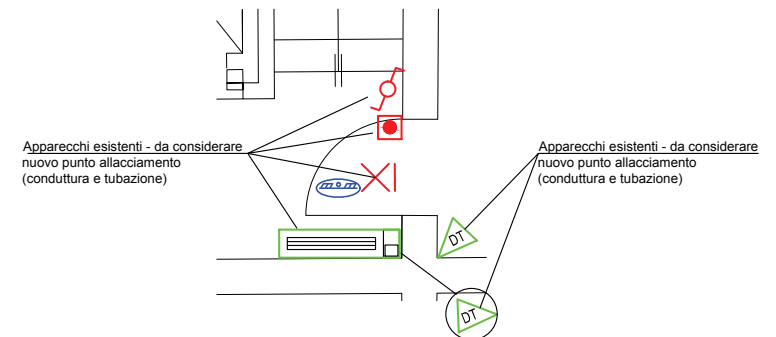
# Legenda simboli

	PRESA CIVILE DI ENERGIA CON POSA DA INCASSO
	SENSORE DI PRESENZA A DOPPIA TECNOLOGIA
	APPARECCHIO PER ILLUMINAZIONE D'EMERGENZA, AUTOALIMENTATO, CON POSA A VISTA - IP65
	PUNTO DI ALLACCIO ELETTRICO
	RIVELATORE PUNTIFORME DI FUMO
	TUBO PVC SOTTO TRACCIA
	PUNTO LUCE CON POSA DA INCASSO A PARETE
	DEVIATORE CON POSA DA INCASSO
	INTERRUTTORE BIPOLARE CON POSA DA INCASSO
	NODO EQUIPOTENZIALE SUPPLEMENTARE

# Vano scala scala 1/50

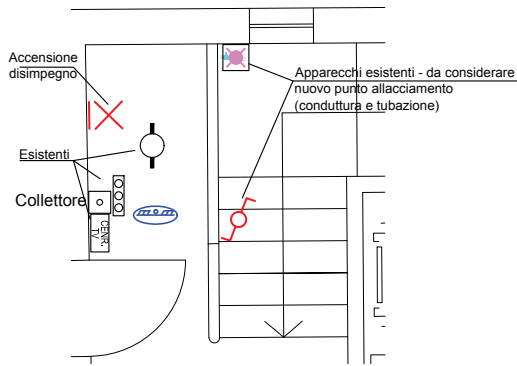
*Stato di progetto*  
(componenti da aggiungere/spostare/mantenere)

**NOTA**  
La parte di impianto colorata è da considerarsi di nuova fornitura e posa, salvo diversamente indicato.

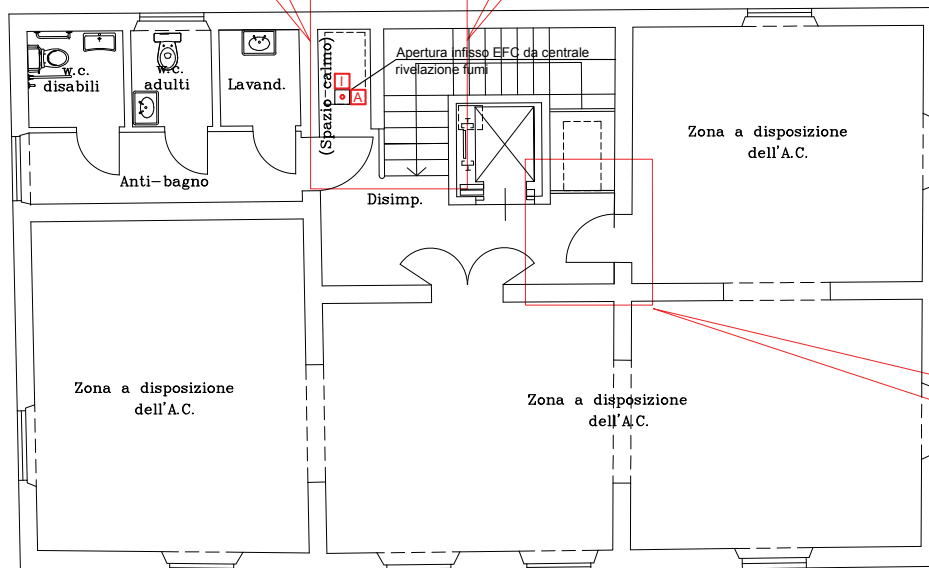
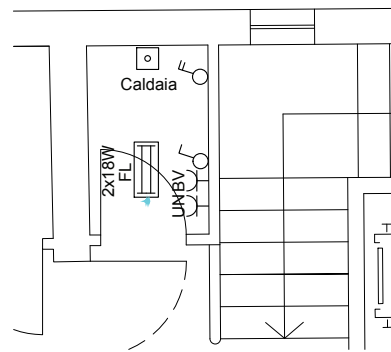


# Spazio calmo scala 1/50

*Stato di progetto*  
(componenti da aggiungere/spostare/mantenere)



*Stato attuale*  
(impianto da smantellare)



## Piano secondo scala 1/100

# Legenda simboli

	PRESA CIVILE DI ENERGIA CON POSA DA INCASSO
	SENSORE DI PRESENZA A DOPPIA TECNOLOGIA
	APPARECCHIO PER ILLUMINAZIONE D'EMERGENZA, AUTOALIMENTATO, CON POSA A VISTA - IP65
	PUNTO DI ALLACCIO ELETTRICO
	RIVELATORE PUNTIFORME DI FUMO
	TUBO PVC SOTTO TRACCIA
	PUNTO LUCE CON POSA DA INCASSO A PARETE
	DEVIATORE CON POSA DA INCASSO
	INTERRUTTORE BIPOLARE CON POSA DA INCASSO
	NODO EQUIPOTENZIALE SUPPLEMENTARE
	PUNTO ALLACCIAMENTO INFISSO EFC COMPRESIVO DI ALIMENTATORE 24V E MODULO DI INGRESSO

# Vano scala scala 1/50

*Stato di progetto*  
(componenti da aggiungere/spostare/mantenere)

**NOTA**  
La parte di impianto colorata è da considerarsi di nuova fornitura e posa, salvo diversamente indicato.

