



Comune di Vinci
Provincia di Firenze

IE.03

SCHEMI QUADRI ELETTRICI
LOTTO 1

OGGETTO:

Ristrutturazione Villa Reghini per Adeguamento Antincendio

COMMITTENTE:

Comune di Vinci (FI)

CANTIERE:

Piazza della Pace n.1- 50059 - Comune di Vinci (FI)



Empoli (FI), 2019

Responsabile Unico del Procedimento

Dott. Ing. Massimiliano Poli

DELTA PROJECT
Engineering

Dott. Ing. Massimiliano Poli
(Ordine degli Ingegneri della Provincia di Pisa n.2934/A)
C.F.: PLOMSM81M121046D - P.IVA: 01996080501
Via Cesare Capoquadri n. 12 - 50053 - Empoli (FI)
cell: 346/8832802, uff. e fax: 0571/1723182
email: massimiliano@deltaproject.it
email pec: massimiliano.poli@ingpec.eu

Dott. Ing. Massimiliano Poli
Via C. Capoquadri 12- 50053 Empoli

Progetto :
Villa Reghini

Disegnato :

Coordinato :

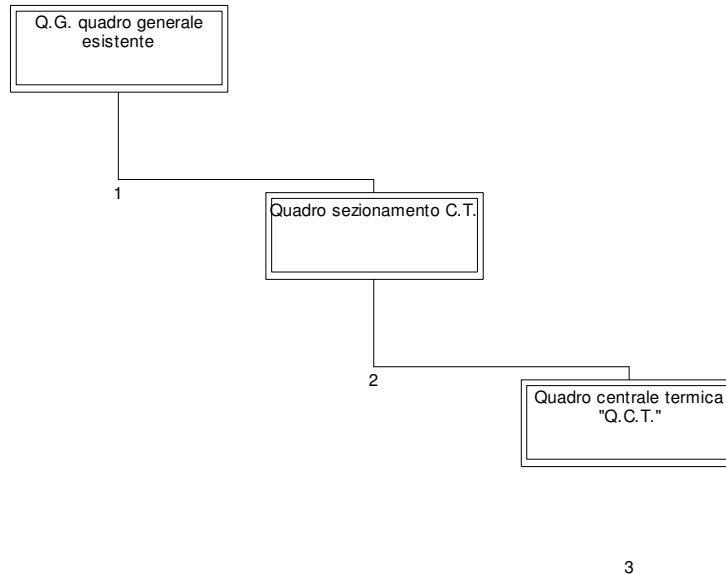
N° di Disegno :

Tensione di Esercizio :
400 / 230 [V]

Sistema di distribuzione :
TT

Data : 2019

Pagina : 1



Nome quadro	Q.G. quadro generale esistente	Quadro sezionamento C.T.	Quadro centrale termica "Q.C.T."				
Alimentazione - Sezione di fase [mm ²]	50	6	6				
Alimentazione - Sezione di neutro [mm ²]	25	6	6				
Alimentazione - Sezione di PE [mm ²]	25	6	6				
Icc massima ai morsetti di entrata	5,965	0,987	0,732				
Corrente fase L1 [A]	0,00	0,00	0,00				
Corrente fase L2 [A]	0,00	0,00	0,00				
Corrente fase L3 [A]	0,00	0,00	0,00				
Corrente fase N [A]	0,00	0,00	0,00				
Potere di interruzione (PI)	Icn/Icu	Icn/Icu	Icn/Icu				
PI dei Btdin secondo norma	CEI EN 60898	CEI EN 60898	CEI EN 60898				
Note	esistete - aggiunta di 1 nuovo apparecchio	Nuovo quadro					

Dott. Ing. Massimiliano Poli

Via C. Capoquadri 12- 50053 Empoli

Progetto :
Villa Reghini

Disegnato :

Coordinato :

N° di Disegno :

Quadro :

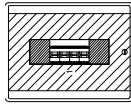
2 - Quadro sezionamento C.T.

Tipo involucro :

Centralino Idroboard F107 .. da parete
IP55

Ingombro totale [mm] :

232 x 180 x 115



Tipo porta :

Trasparente

Tipo fondo :

Chiuso

Tipo laterale :

Chiuso

Data : 2019

Pagina : 4

Dott. Ing. Massimiliano Poli
Via C. Capoquadri 12- 50053 Empoli

Progetto :
Villa Reghini

Disegnato :

Coordinato :

N° di Disegno :

Quadro :
3 - Quadro centrale termica "Q.C.T."

Tipo involucro :
Centralino Idroboard F107 .. da parete
IP55

Ingombro totale [mm] :
402 x 416 x 143

Tipo porta :
Trasparente

Tipo fondo :
Chiuso

Tipo laterale :
Chiuso

Data : 2019

Pagina : 6

