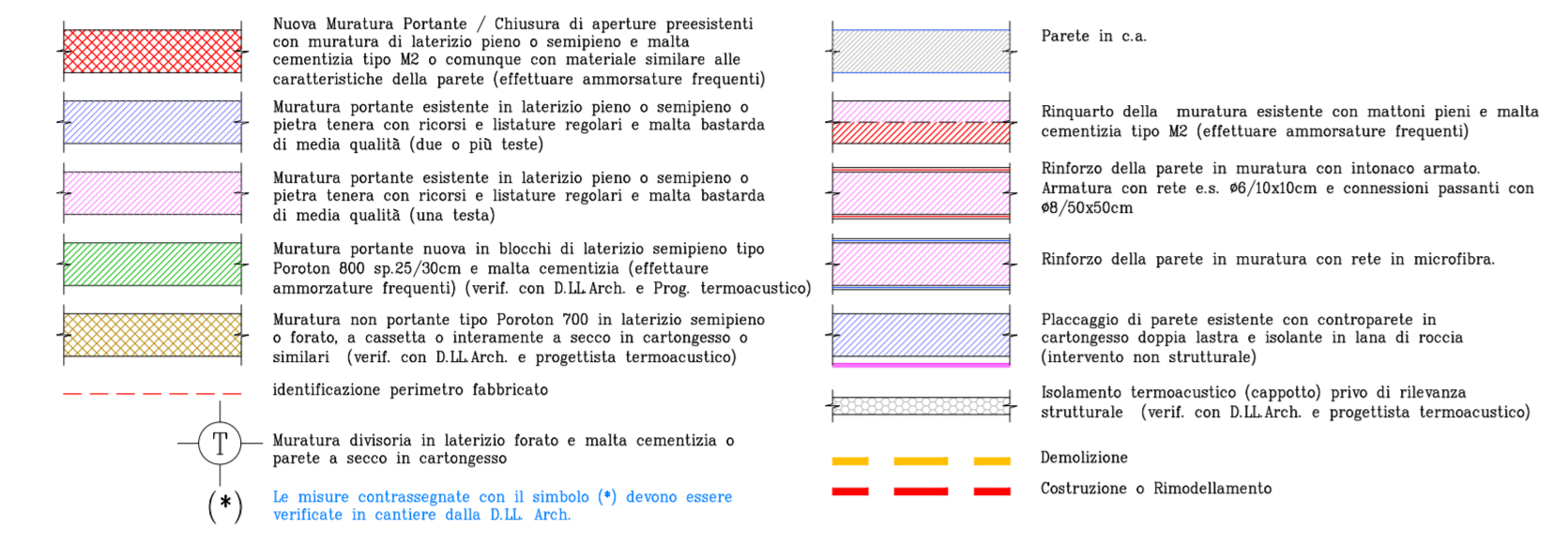
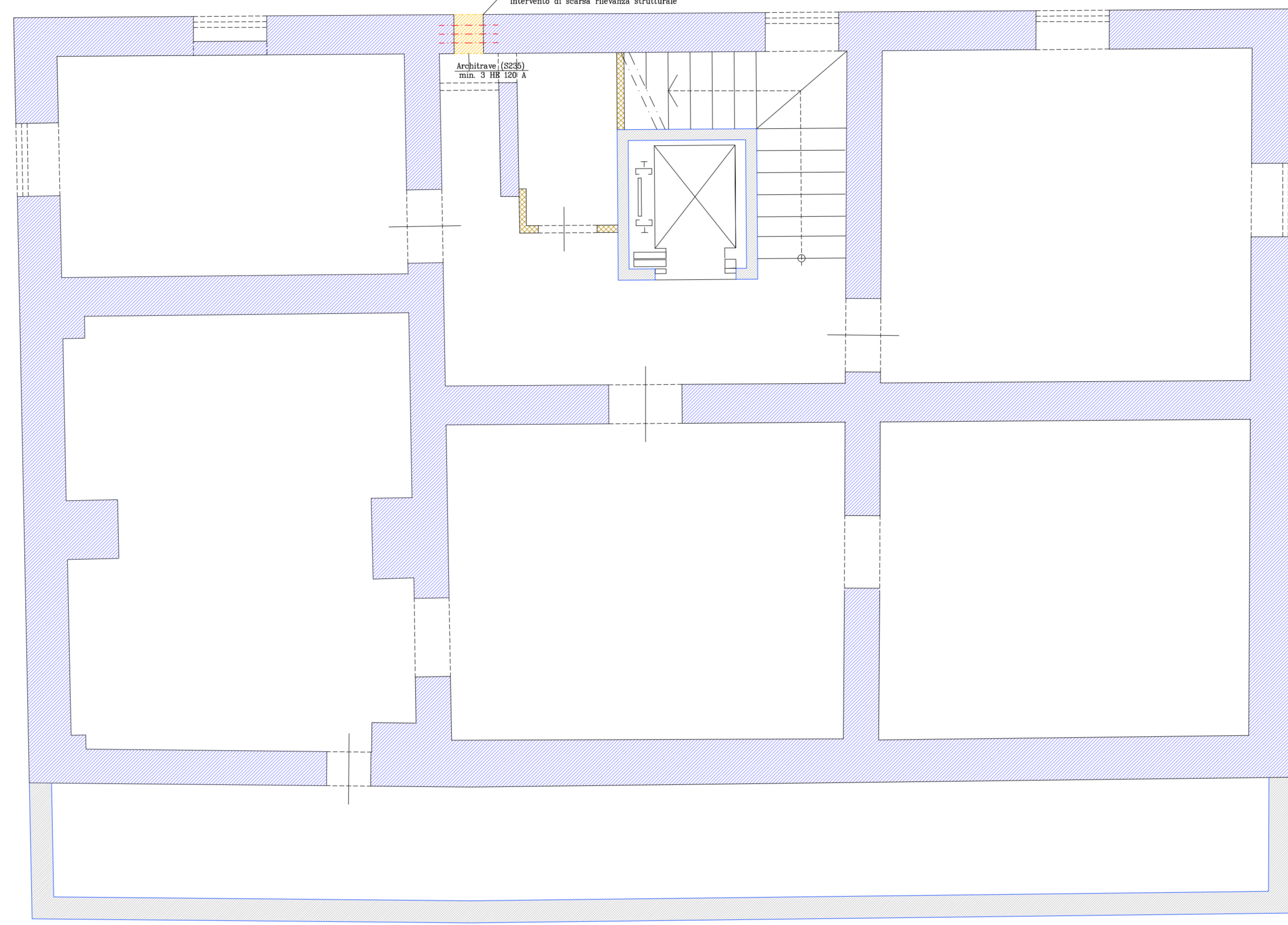


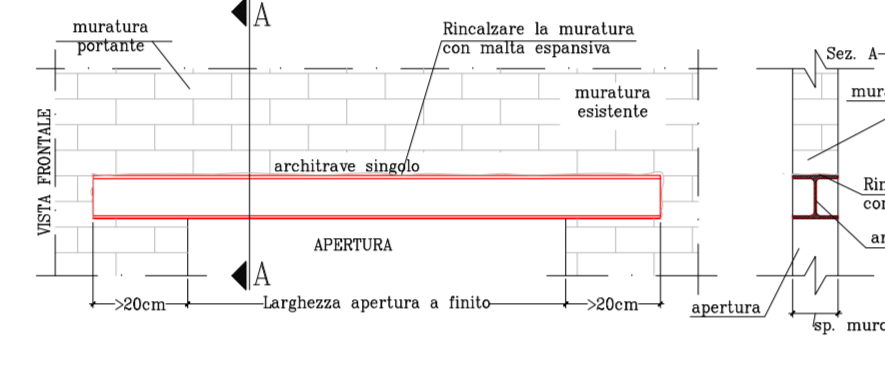
NOTE LE QUOTE DELLE APERTURE E DEL LORO POSIZIONAMENTO FANNO RIFERIMENTO ALLE DIMENSIONI A FINITO DELLE STIPES - VERIFICARE CON D.I.A. ARCHITETTURA -
 NOTE LE MURATURE SONO INDICATE FACENDO RIFERIMENTO ALLE DIMENSIONI A FINITO DELLE STIPES - VERIFICARE CON D.I.A. ARCHITETTURA -



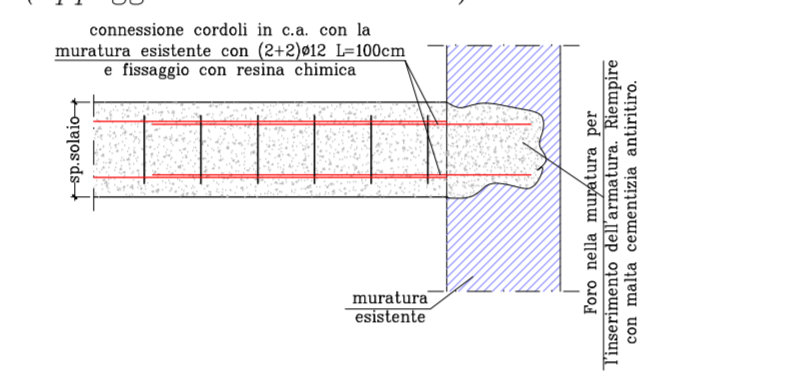
Carpenteria Interventi alle Murature (Piano Interrato) - scala 1:50



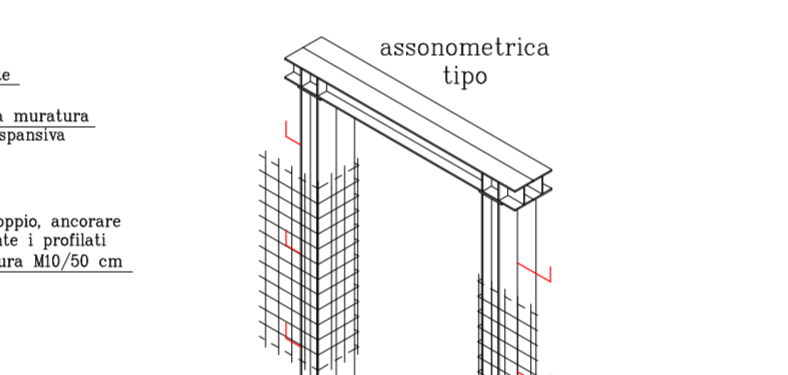
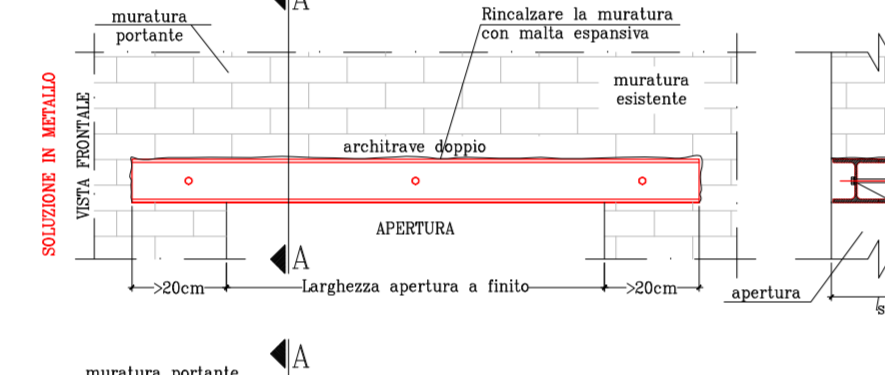
Particolare tipo Architrave 2 scala 1:20



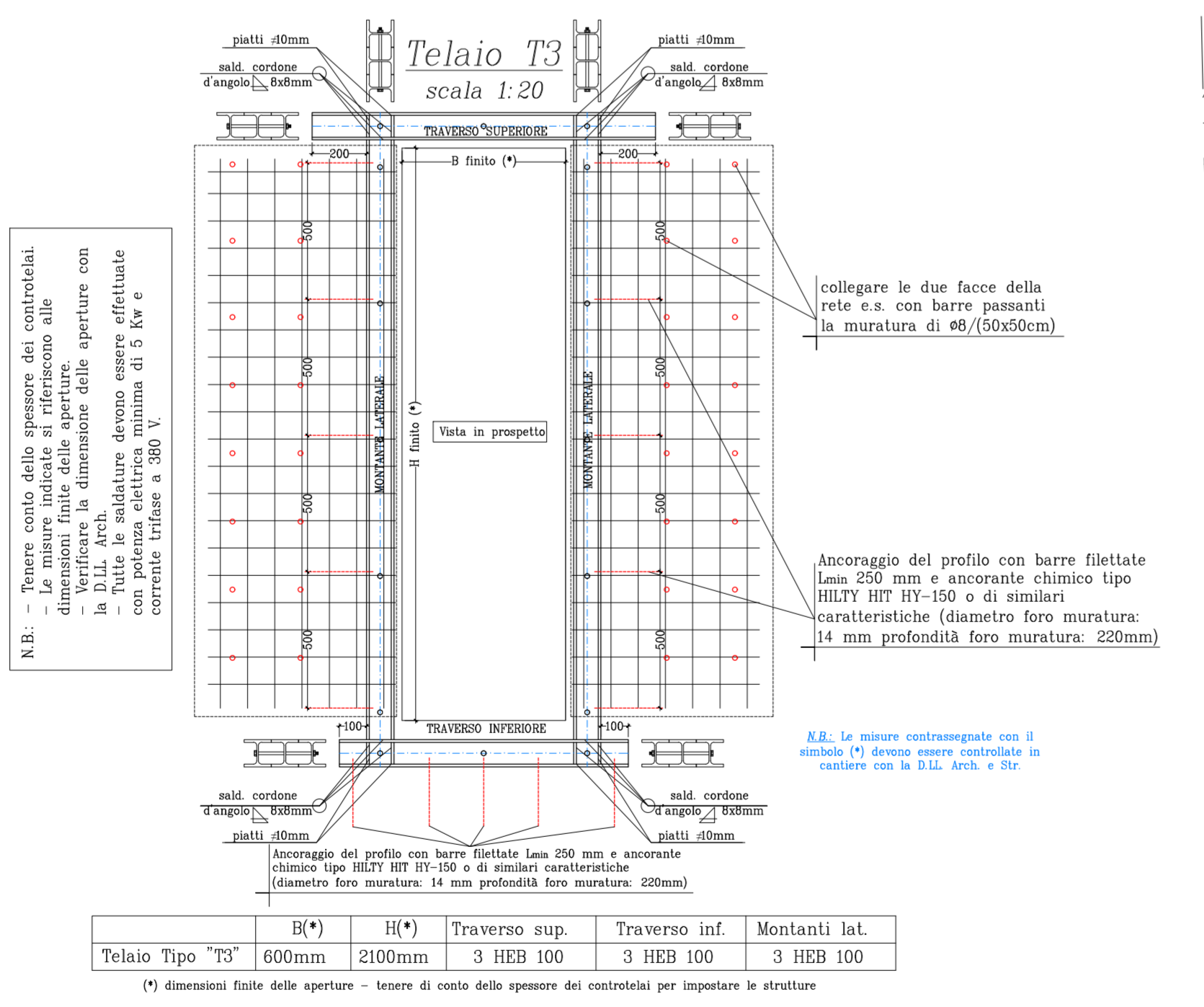
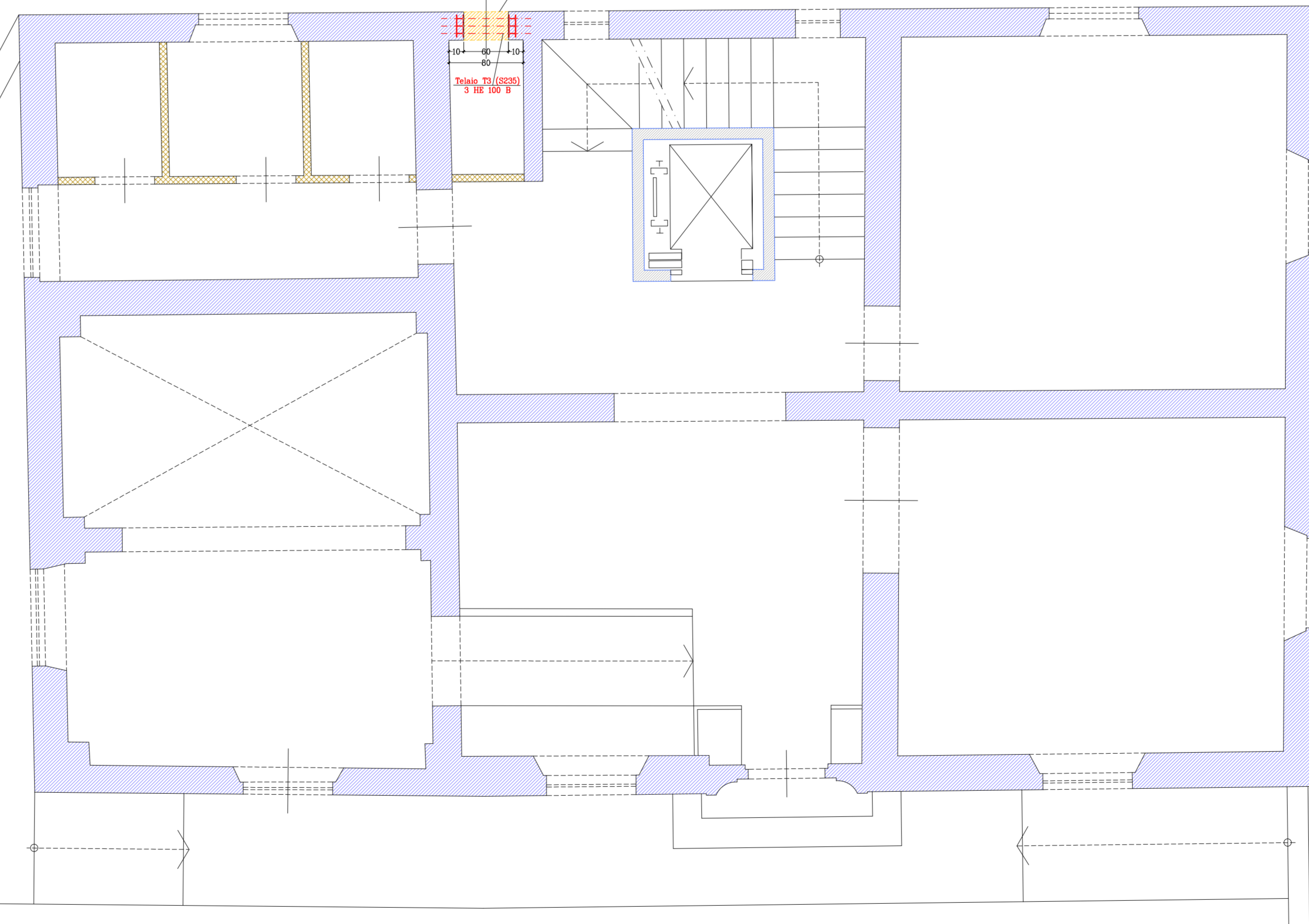
Particolare Tipo (appoggio cordolo al muro) - scala 1:20



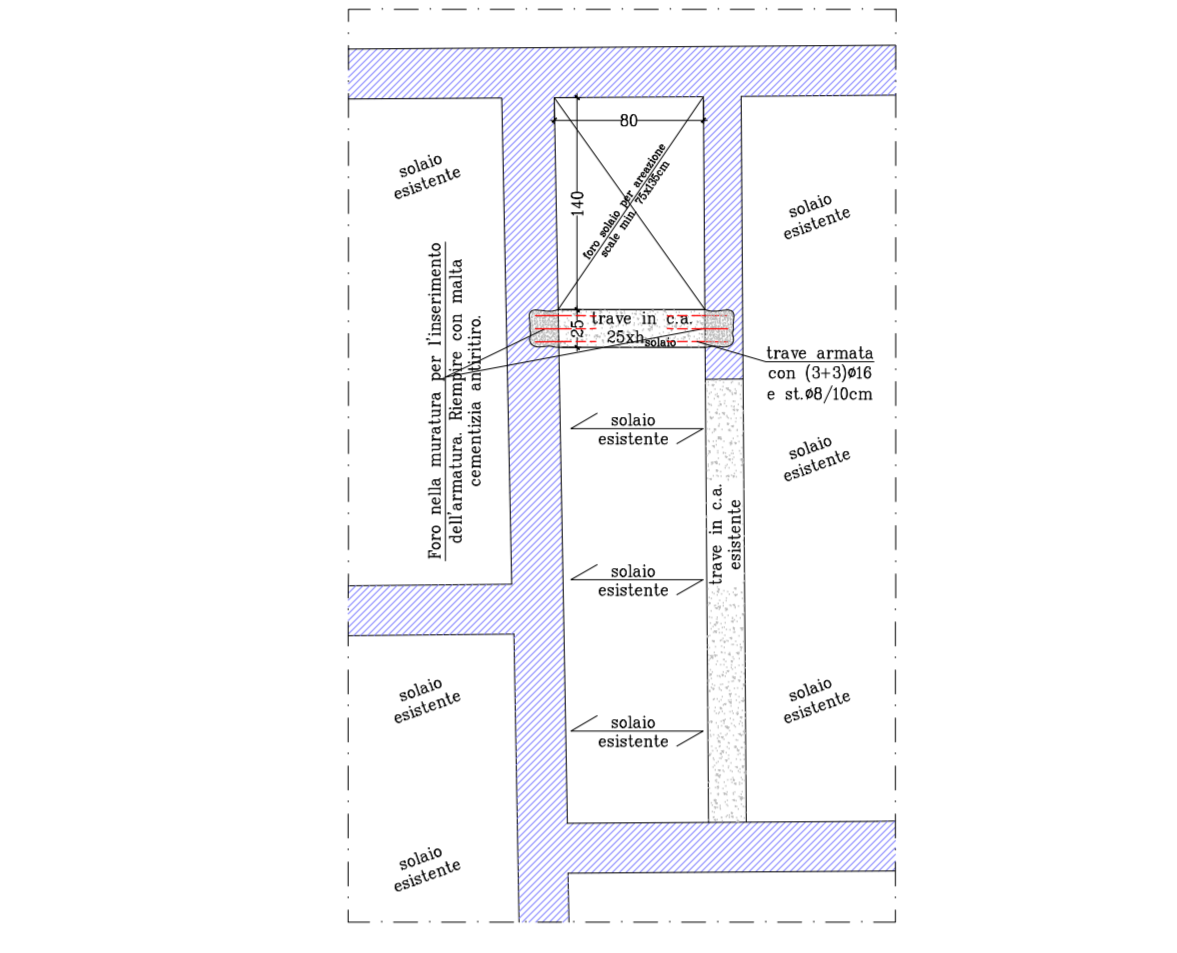
Particolare tipo Architrave 1 scala 1:20



Carpenteria Interventi alle Murature (Piano Terra) - scala 1:50



Carpenteria Interventi agli Orizzontamenti (Piano Sottotetto) - scala 1:50



NOTE DISPOSIZIONI:

- Tutti gli orizzontamenti della Costruzione e la Dotta dei Teli Piani con la S.I.L. 300 e 310
- Distruggere murature non idonee e ricostruirle con blocchi di laterizio gresato, con il supporto richiesto alla S.I.L. 310
- Le opere di ripristino dovranno essere realizzate con la S.I.L. 300 e 310
- Distruggere il muro di laterizio gresato dove previsto in S.I.L. 300 e 310 con i tempi strutturali per i tempi strutturali delle respingenti e le respingenti speciali dimensionate come segue: S.I.L. 300 e 310
- La Ditta Appaltatrice dovrà provvedere ad appaltare in opera eventuali strutture non previste nel progetto ma ritenute necessarie dalla S.I.L. 310 per il completamento della opera
- La Ditta Appaltatrice dovrà provvedere ad appaltare in opera eventuali opere di rifinitura e completamento con la S.I.L. 310
- La Ditta Appaltatrice dovrà provvedere ad appaltare in opera eventuali opere di rifinitura e completamento con la S.I.L. 310
- La Ditta Appaltatrice dovrà provvedere ad appaltare in opera eventuali opere di rifinitura e completamento con la S.I.L. 310
- La Ditta Appaltatrice dovrà provvedere ad appaltare in opera eventuali opere di rifinitura e completamento con la S.I.L. 310

NOTE STRUTTURALI DI PRODOTTORE:

CALCESTRUZZO PER LE PARTI DI STRUTTURA ENTERRATE - PIANO TERRA:

- Classe di resistenza: C25
- Classe di compattezza: CT13
- Resistenza a compressione: 25 N/mm²
- Resistenza a trazione: 1,5 N/mm²
- Resistenza a flessione: 1,5 N/mm²
- Resistenza a taglio: 1,5 N/mm²
- Resistenza a torsione: 1,5 N/mm²

Dott. Ing. Massimiliano Poli

Online degli Ingegneri della Provincia di Pisa n. 2281/A

Via C. Deputandi n. 12 - 50023 - Empoli (FI) - cell. 346/982982

Cod. Fis.: P10699M123440 - P. IVA: 01969020501

e-mail: massimiliano.poli@ingmail.com - massimiliano.poli@ingproge.eu

DELTA PROJECT
 STRUTTURE IMPANI SICUREZZA

PROGETTO	COMMITTENTE		
Ristrutturazione Villa Reghini per Adeguamento Anticendio	Comune di Vinci (FI)		
UBICAZIONE CANTIERE	Piazza della Pace n.1 50029 - Comune di Vinci (FI)		
CONTENUTO ELABORATO	MODIFICHE/REVISIONI	DATA	15/12/2019
Carpenteria Interventi alle Murature Piano Interrato e Piano Terra, Carpenteria Interventi agli Orizzontamenti e Dettagli Costruttivi	N°	Varto	MP
	Modificato: 23/12/19 Disegnato:		
SCALA	Pianta: 1:50		TAV. 01 di 01
	Particolari: 1:20		- STR.07 -
Proiezioni e Particolari Costruttivi	Progettista/D.I.A.	Impresa	Responsabile Unico del Procedimento