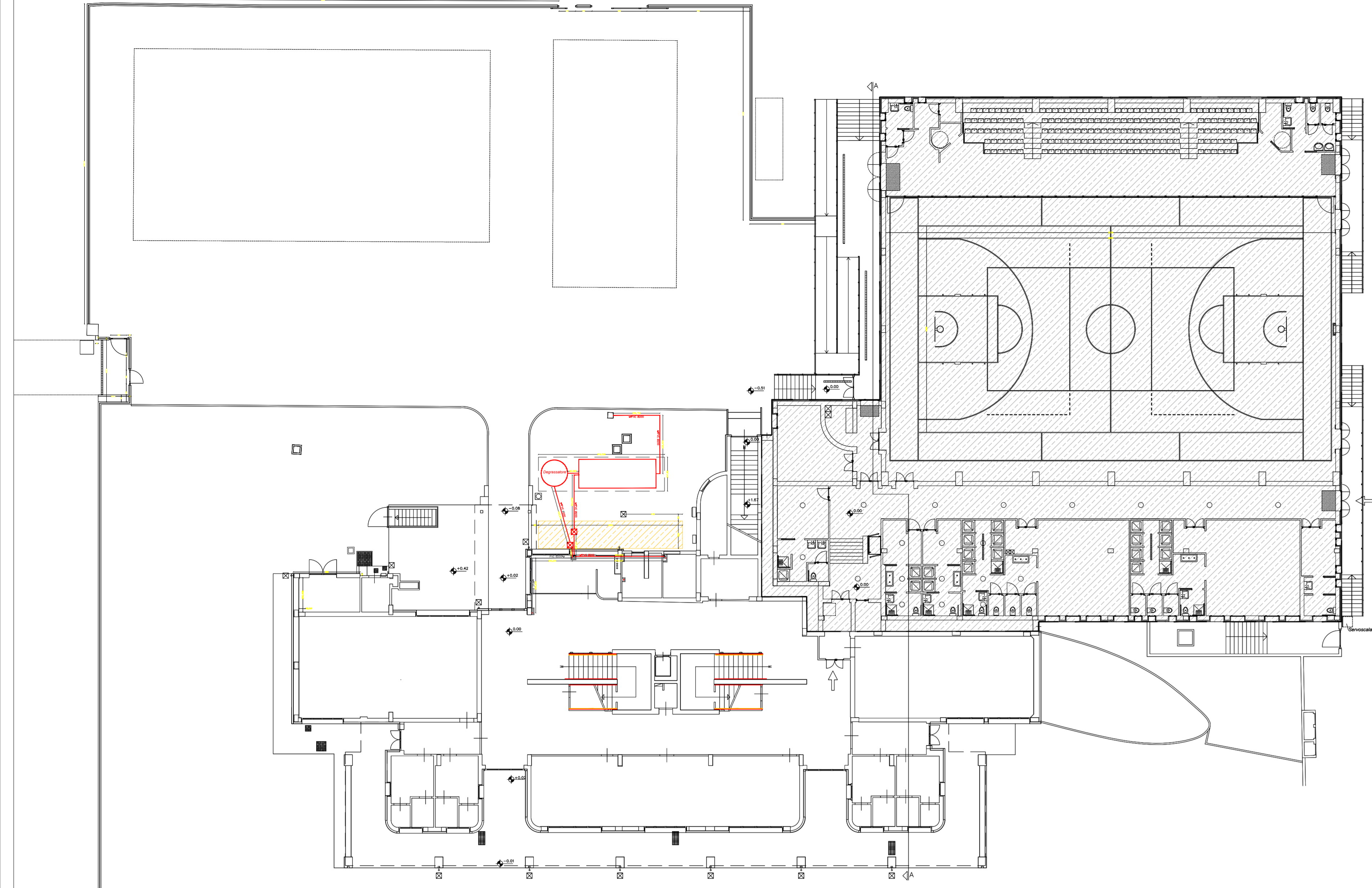
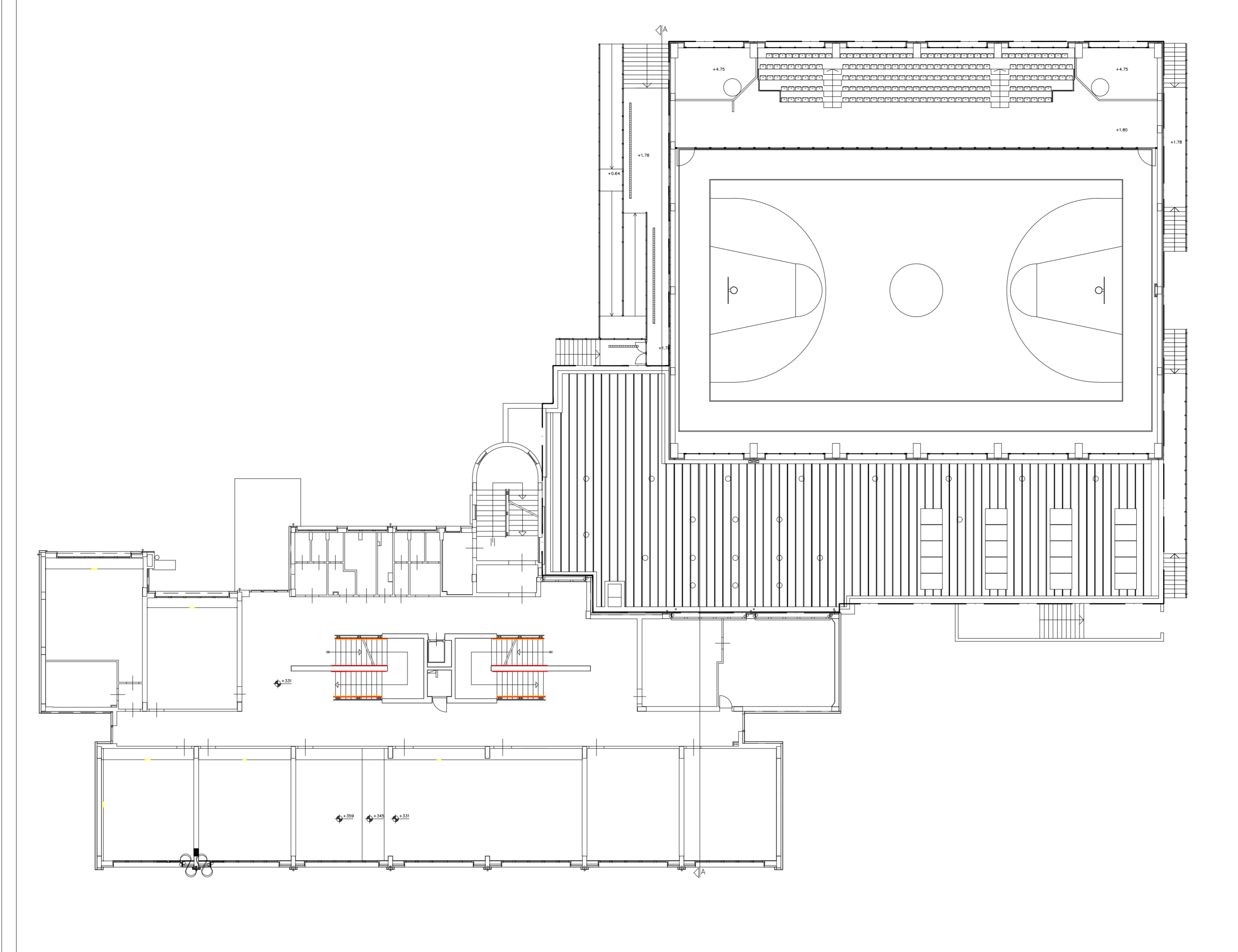


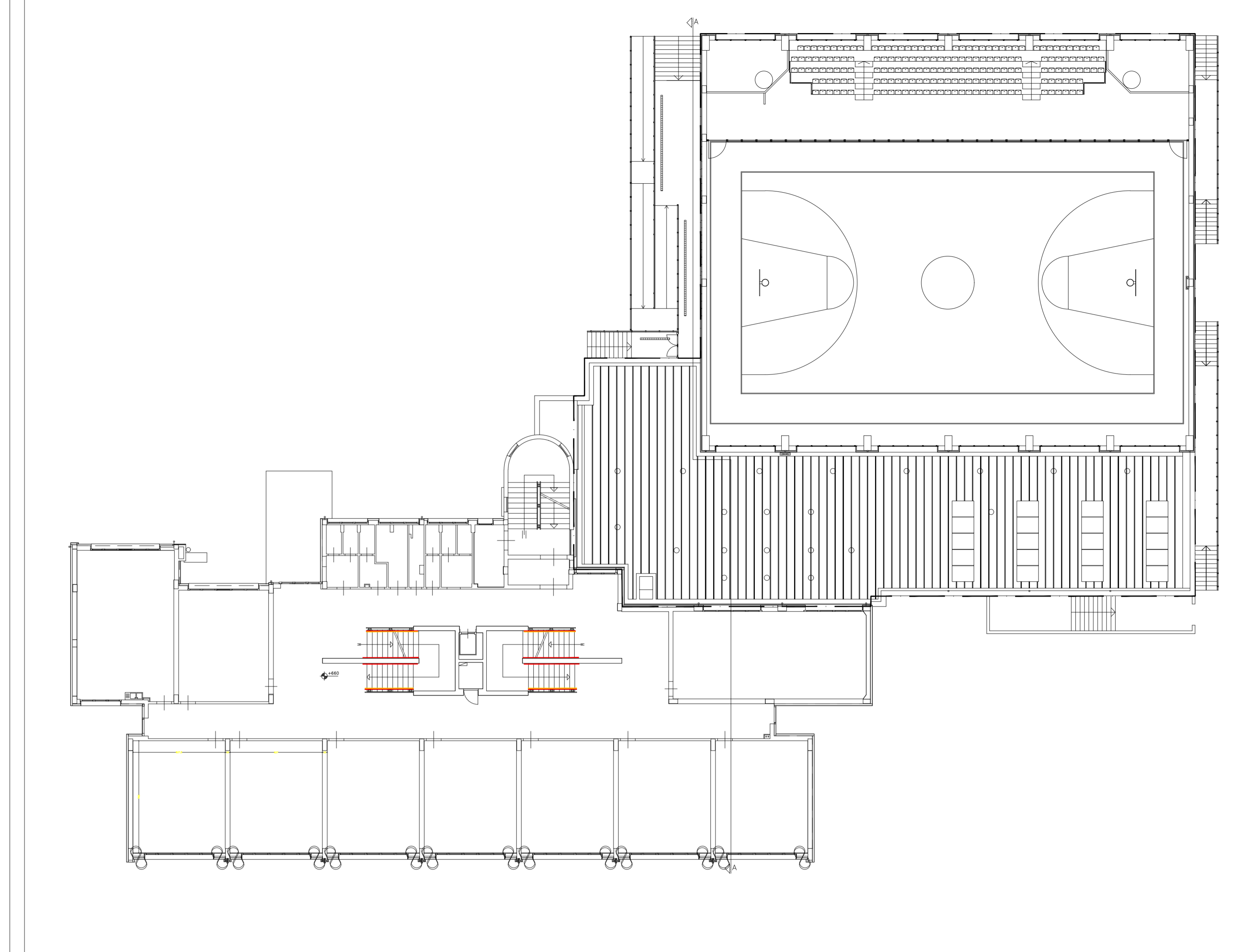
PIANTA PIANO TERRA - Scala 1:200



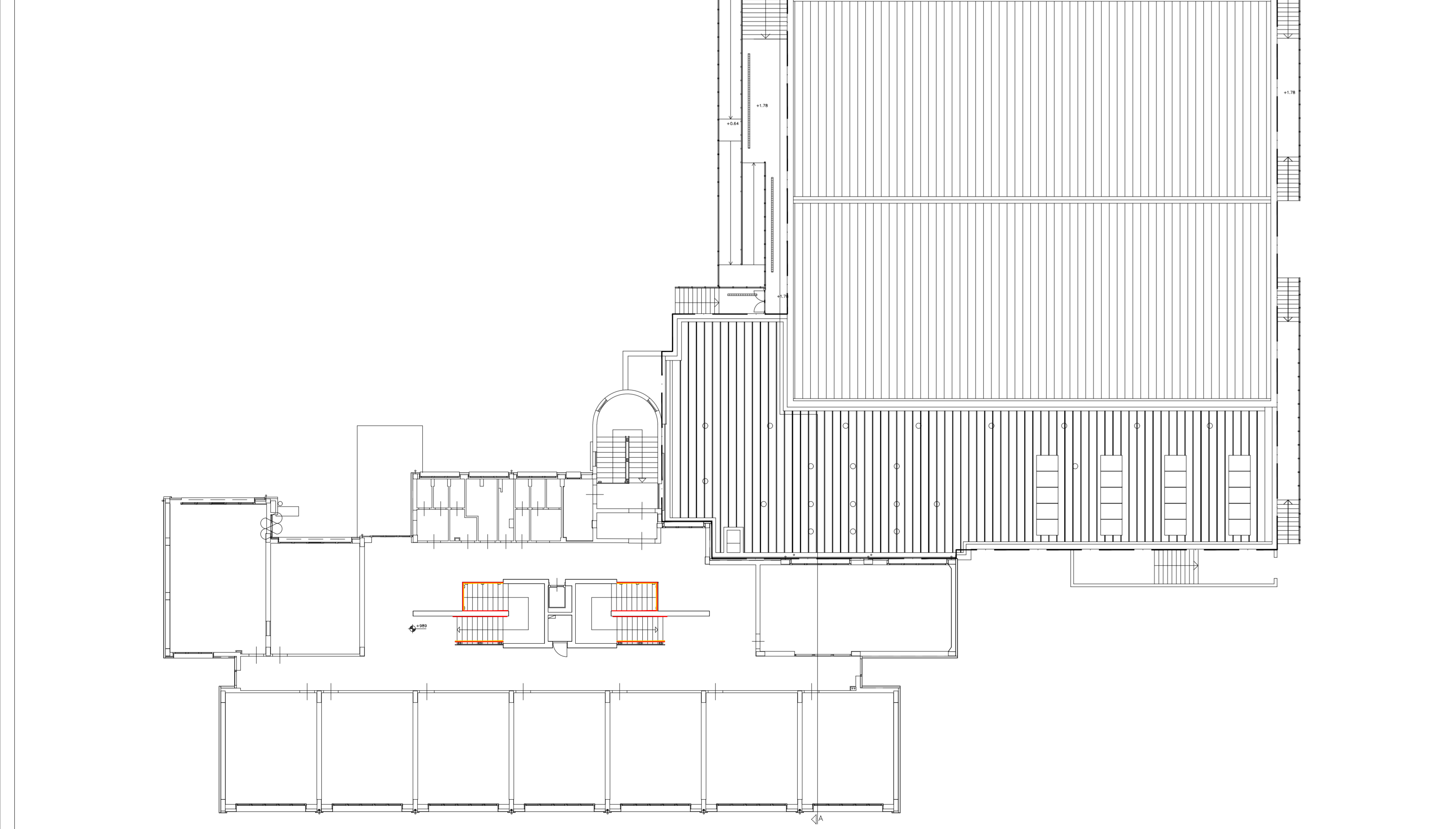
PIANTA PIANO PRIMO - Scala 1:200



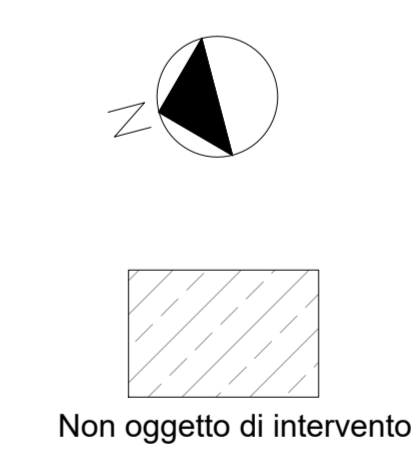
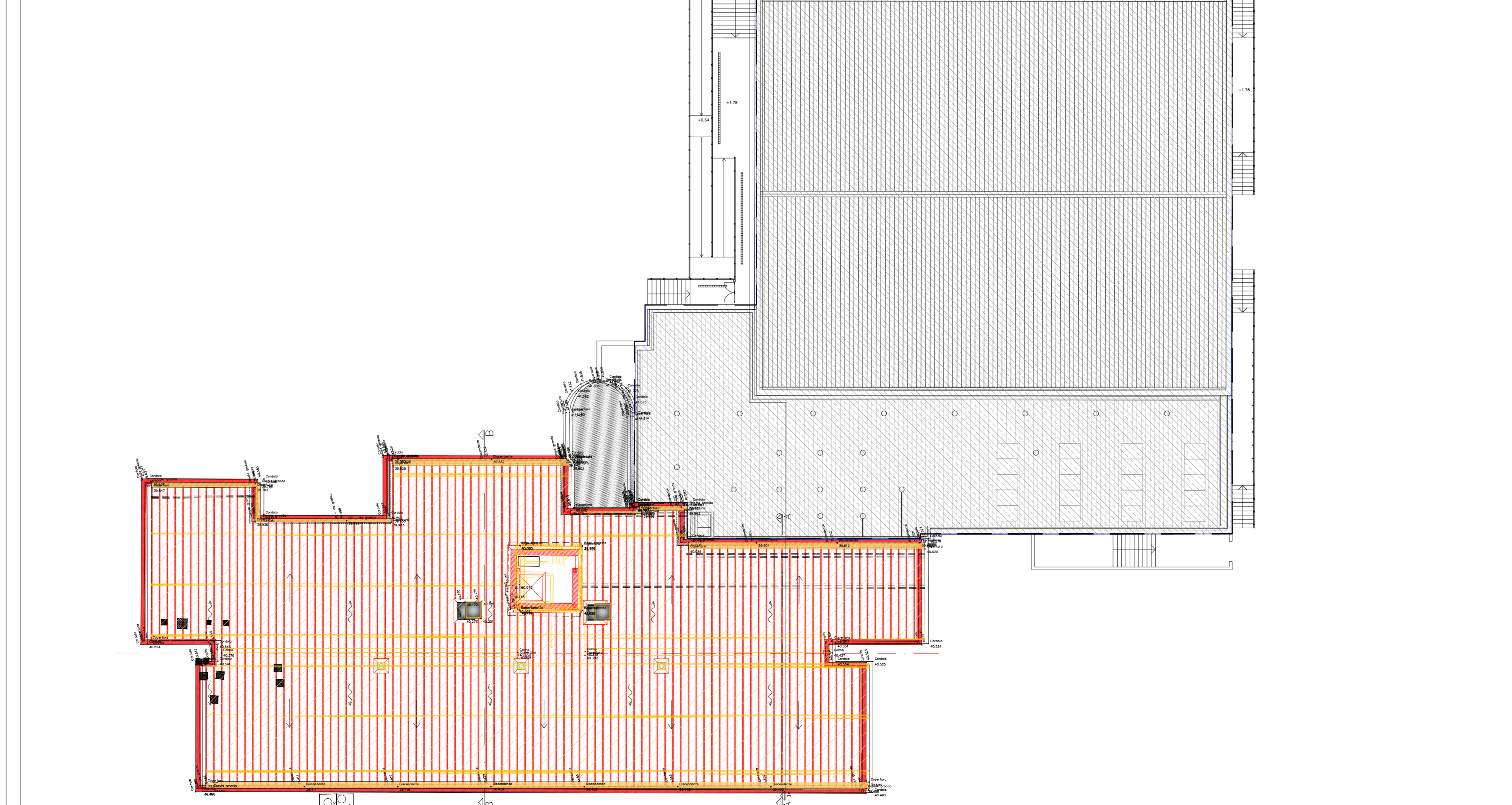
PIANTA PIANO SECONDO - Scala 1:200



PIANTA PIANO TERZO - Scala 1:200



PIANTA PIANO COPERTURA - Scala 1:200





Comune di Vinci

Città Metropolitana di Firenze





Interventi urgenti alla copertura e alle fosse biologiche della scuola secondaria di primo grado di Sovigliana, Vinci

PROGETTO ESECUTIVO					
N. Revisione	Data	Contenuto della revisione	Redatto	Revisionato	Approvato
A.1.0	Aprile 2021	Prima emissione	Danielle Baffo	Danielle Baffo	Alvaro Baffo
A.2.0	Giugno 2021	Seconda emissione	Danielle Baffo	Danielle Baffo	Alvaro Baffo

Tav: **C8** Nome del Documento: **Stato sovrapposto**

Tipo di Documento: Grafico	N. Pagine documento: -	Scala di Rappresentazione: Rapp. 1:200
-------------------------------	---------------------------	---

Livello di riservatezza: 1

Codice - numero seriale
 AVISCA 0 0 0

PROGETTO:
 Studio Baffo S.r.l.
 Loc. San Lazzaro, snc - 01022 BAGNOREGIO (VT)
 Tel. 0761-752773 Fax: 0761-752999
 E-mail: baria@studiobaffo.it
 P. IVA 02139900563 - Codice Fiscale 02136650563
 Codice Alcoa 711220 N.REA VT-155627

