



**COMUNE DI VINCI**  
Provincia di Firenze

Settore 3 - Uso e Assetto del territorio  
Servizio Lavori Pubblici

**Riqualficazione impianto sportivo**  
Petroio, Vinci  
via Villa Alessandri

**LOTTO N° 1- PROGETTO ESECUTIVO**

Data:  
agosto 2020

Oggetto: STATO PROGETTO IMPIANTO TERMICO  
Impianto termico blocco spogliatoi sottotribuna  
scala 1:100  
Impianto termico blocco spogliatoi "A" e "B"  
scala 1:100

Tavola:  
**11**

Il Responsabile del Procedimento  
Ing. Clavudio Peruzzi

Progettazione opere edili  
Progettazione impianto termico  
Sicurezza

**Studio Tecnico**  
**ALESSANDRO SCAPPINI**  
Ingegnere

VIA L. CHERUBINI 47 - EMPOLI (FI) - CAP 50053  
TELEFAX 05799911 - 05799204 - E-mail: info@aedscappini.it

Progettazione impianto elettrico

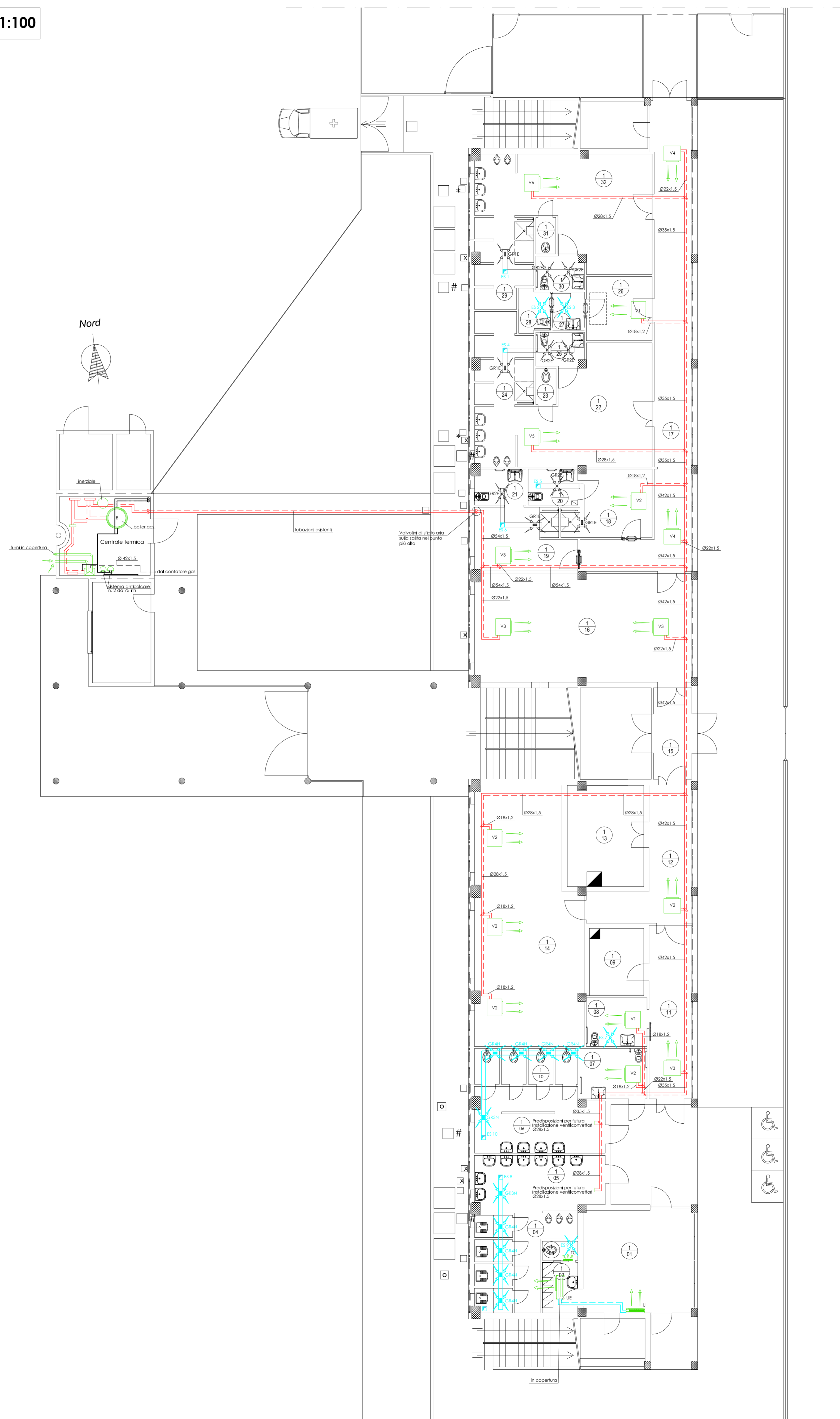
**Studio Tecnico**  
**SALVAGGIO SAMUELE & MARCHETTI DANIELE**  
Periti Industriali

VIALE TOGLIATTI 46 - SORGIANA - VINCI (FI) - CAP 50029  
TELEFAX 0571581116 - E-mail: salvaggio-marchetti@libero.it

p.za Leonardo da Vinci, 27 - 50059 Vinci - tel. 05719331 - fax 057156388 - http://www.comune.vinci.fi.it  
vinci@comune.vinci.fi.it - comune.vinci@postoffice.toscana.it  
C.F. 82003210489 - P.I. 01916730482

IMPIANTO TERMICO BLOCCO SPOGLIATOI SOTTOTRIBUNA

Scala 1:100



IMPIANTO TERMICO BLOCCO SPOGLIATOI "A" E "B"

Scala 1:100



LEGENDA

- Ventilconvettore per installazione a soffitto  
Pot. termica velocità media: 2,00 kW  
Pressione sonora 37 dB (A)
- Ventilconvettore per installazione a soffitto  
Pot. termica velocità media: 2,95 kW  
Pressione sonora 43 dB (A)
- Ventilconvettore per installazione a soffitto  
Pot. termica velocità media: 4,46 kW  
Pressione sonora 40 dB (A)
- Ventilconvettore per installazione a soffitto  
Pot. termica velocità media: 4,92 kW  
Pressione sonora 40 dB (A)
- Ventilconvettore per installazione a soffitto  
Pot. termica velocità media: 9,15 kW  
Pressione sonora 49 dB (A)
- Ventilconvettore per installazione a soffitto  
Pot. termica velocità media: 9,80 kW  
Pressione sonora 54 dB (A)
- Termoconvettore per installazione a parete alta  
ditta Vortice modello Microsol 1000-VO
- ES2 - ES3 - ES7 - ES9 - ES11 - ES12 - ES13 - ES14 - ES15  
Aspiratore per bagni, monofase, completo di serranda antiricircolo  
e temporizzatore per spengimento ritardato da collegare a condotto  
Ø100 mm.  
Portata aria 170 mc/h
- ES1 - ES4 - ES8 - ES10  
Tornio di estrazione con girante elicoidale.  
Portata aria: 0,2/0,4 mc/s  
Prevalenza: 0,2/0,0 mbar
- ES5 - ES6  
Tornio di estrazione con girante elicoidale.  
Portata aria: 0,1/0,3 mc/s  
Prevalenza: 0,3/0,0 mbar
- Griglia di estrazione rettangolare esistente
- Griglia di estrazione a semplice ordine di alette fisse in alluminio  
dim. 300 x 160 mm
- Griglia di estrazione a semplice ordine di alette fisse in alluminio  
dim. 200 x 100 mm
- Valvola estrazione esistente
- Termoconvettore elettrico 750 watt
- Canale esistente
- Canale nuova installazione

	tubazioni acqua fredda/ calda/ ricircolo sanitaria
	tubazioni gas metano
	tubazioni riscaldamento andata/ritorno
	tubazioni frigorifere per collegamento unità esterna/ interna split