



COMUNE DI VINCI
Provincia di Firenze

Settore 3 - Uso e Assetto del territorio
Servizio Lavori Pubblici

Riqualficazione impianto sportivo
Petrolo, Vinci
via Villa Alessandri

LOTTO N° 1- PROGETTO ESECUTIVO

Data:
agosto 2020

Oggetto: PARTICOLARI
Bagni tribuna principale e spogliatoi "A"
scala 1:200 e 1:50

Tavola:
P/1

Il Responsabile del Procedimento
Ing. Claudia Peruzzi

Progettazione opere edili
Progettazione impianto termico
Sicurezza

Progettazione impianto elettrico

Studio Tecnico
ALESSANDRO SCAPPINI
Ingegnere

Studio Tecnico
SALVAGGIO SAMUELE & MARCHETTI DANIELE
Periti Industriali

VIA L. CHERUBINI N°47 - EMPOLI (FI) - CAP 50023
TEL. 0571020111 - 0571020112 - FAX 0571020113

VIALE TOSCANI N°46 - SORRANO (VI) - CAP 36029
TEL. 0445 0211001111 - 0445 021100112

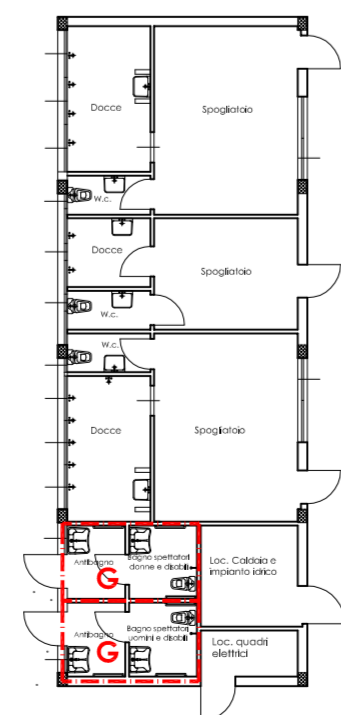
p.za Leonardo da Vinci, 29 - 50059 Vinci - tel. 05719331 - fax 057156388 - http://www.comune.vinci.fi.it
vinci@comune.vinci.fi.it - comune.vinci@postecert.toscana.it
C.F.82003210489 - P.I. 01916730482

LOCALI SOTTO-TRIBUNA
Scala 1:200



Planta Piano Terra - Progetto

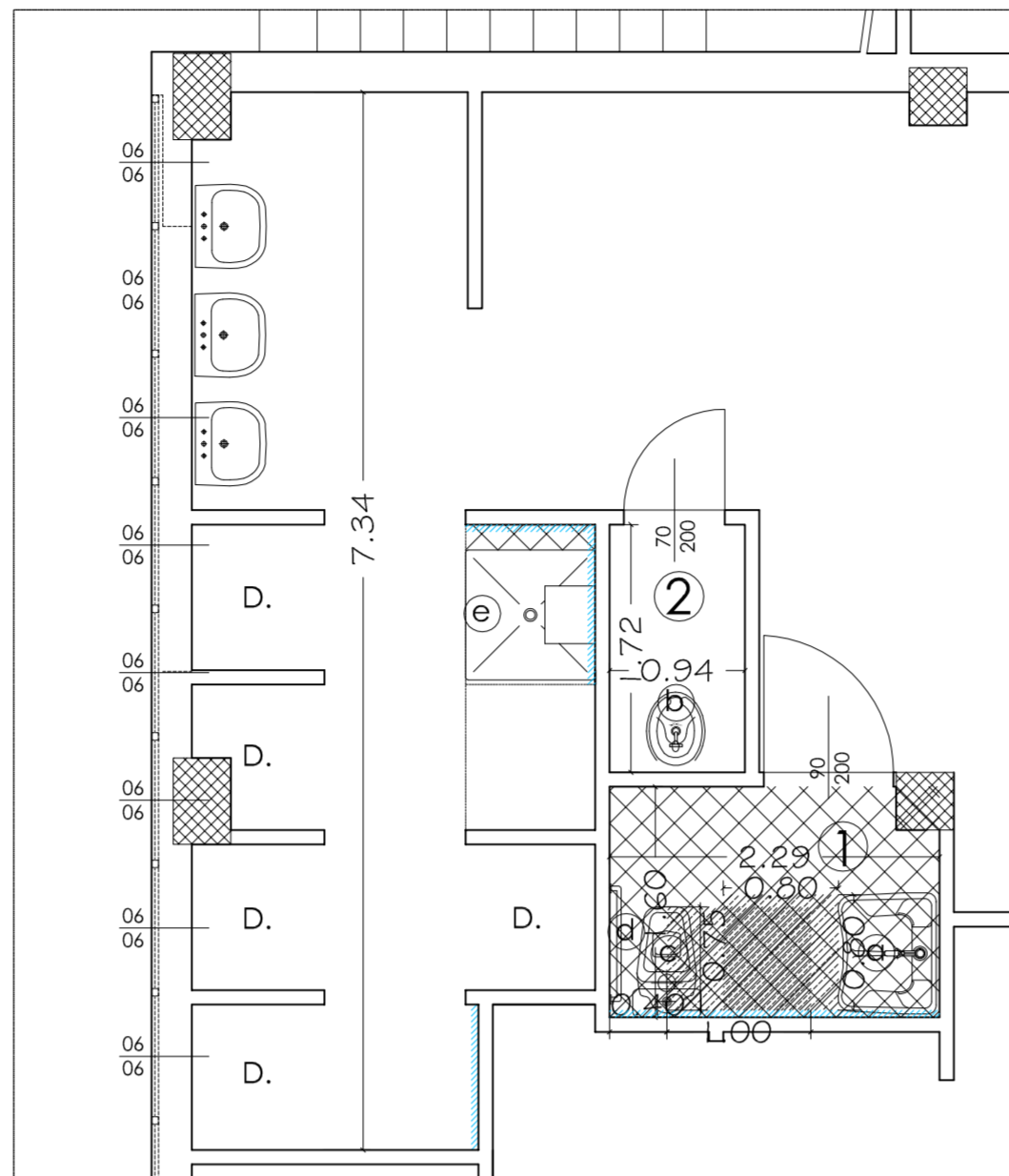
SPOGLIATOI "A"
Scala 1:200



PARTICOLARI
SCALA 1:50

BAGNI SPETTATORI SOTTO LA TRIBUNA PRINCIPALE

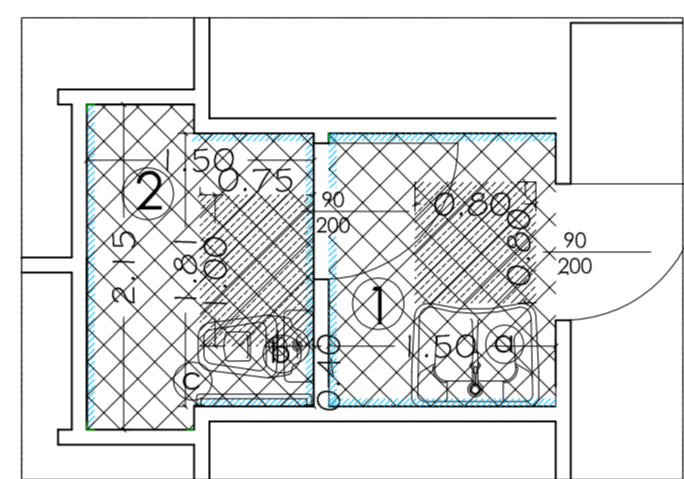
BAGNO TIPO "A"



LEGENDA BAGNO TIPO "A"

- ① WC h= 3.00 m, sup. 3.68 mq
- ② WC h= 3.00 m, sup.= 1.62 mq
- ▨ Pavimentazione in monocottura smaltata liscia cm 20 x 20 (elenco prezzi TOS20_01.E02.001.001)
- ▩ Fascia di rispetto ai sensi della L. 13/1989
- Rivestimento di parete con piastrelle in monocottura o ges porcellanato cm 20 x 20 (elenco prezzi TOS20_01.E03.014.002)
- Ⓐ Lavabo in porcellana vetrificata serie ergonomica per disabili (elenco prezzi TOS20_06.101.004.009)
- Ⓑ Vaso in porcellana vetrificata compreso cassetta a zaino con scarico a pavimento o a parete (elenco prezzi TOS20_06.101.004.008)
- Ⓒ Vaso in porcellana vetrificata per disabili, h=4690 mm, ingombro da parete 750 mm (elenco prezzi TOS20_06.101.004.010)
- Ⓓ Maniglione in acciaio zincato verniciato a polveri poliuretatiche termoindurenti, 450 x 93 mm, (elenco nuovi prezzi N.P.04)
- Ⓔ Piatto doccia in metacrilato, 90cm x 90cm, posto a filo pavimento antiscivolo a norma L. 13/1989 (elenco nuovi prezzi N.P.34)
- Ⓕ Sedile reclinabile, in tubolare di alluminio rivestito di nylon, con piastre a parete, dim. 480 x 470 mm (elenco nuovi prezzi N.P.35)
- Ⓖ Maniglione in alluminio rivestito di nylon in posizione orizzontale ribaltabile di lunghezza 800 mm, posto a 35 cm di distanza da asse seggiolino ribaltabile docce (elenco nuovi prezzi N.P.36)

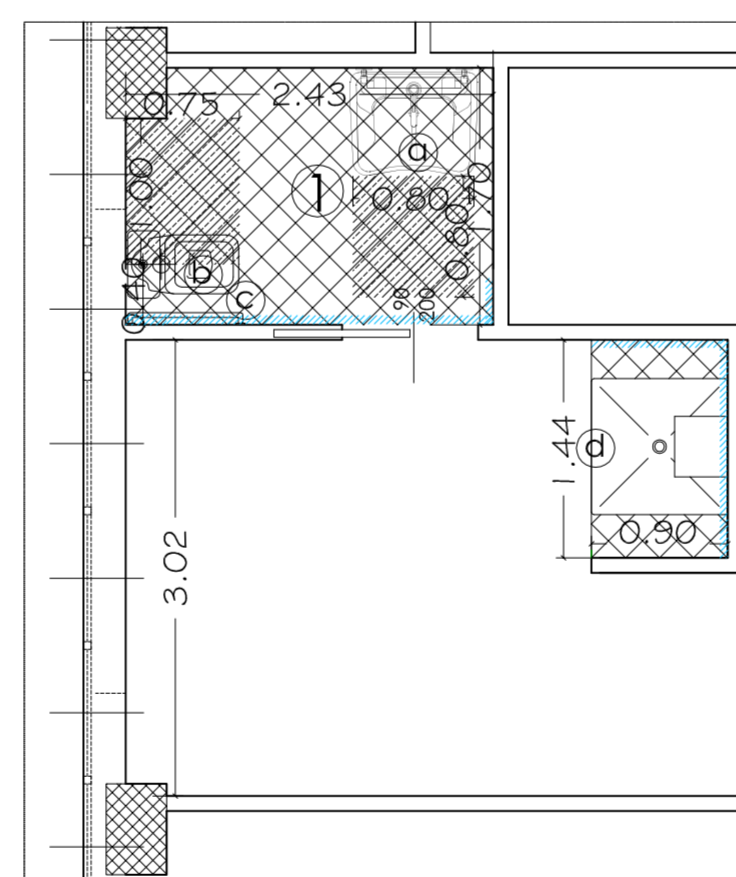
BAGNO TIPO "B"



LEGENDA BAGNO TIPO "B"

- ① Antibagno h= 3.00 m, sup.=2.72 mq
- ② WC h= 3.00 m
- ▨ Pavimentazione in monocottura smaltata liscia cm 20 x 20 (elenco prezzi TOS20_01.E02.001.001)
- ▩ Fascia di rispetto ai sensi della L. 13/1989
- Rivestimento di parete con piastrelle in monocottura o ges porcellanato cm 20 x 20 (elenco prezzi TOS20_01.E03.014.002)
- Ⓐ Lavabo in porcellana vetrificata serie ergonomica per disabili (elenco prezzi TOS20_06.101.004.009)
- Ⓑ Vaso in porcellana vetrificata per disabili, h=4690 mm, ingombro da parete 750 mm (elenco prezzi TOS20_06.101.004.010)
- Ⓒ Maniglione in acciaio zincato verniciato a polveri poliuretatiche termoindurenti, 450 x 93 mm, (elenco nuovi prezzi N.P.04)

BAGNO TIPO "C"

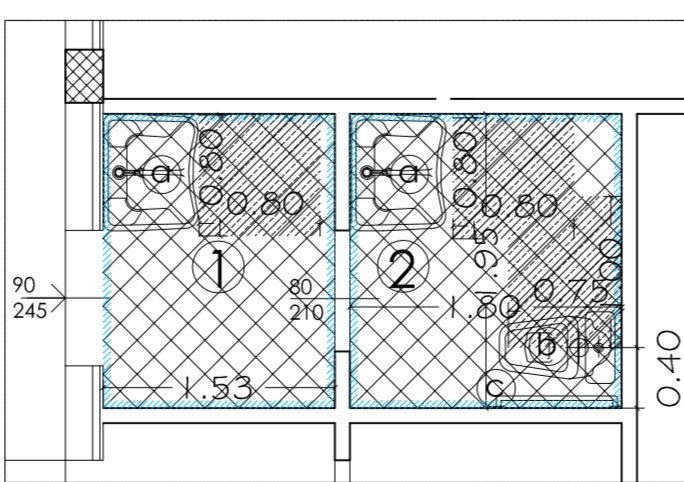


LEGENDA BAGNO TIPO "C"

- ① WC h= 3.00 m, sup.=4.17 mq
- ▨ Pavimentazione in monocottura smaltata liscia cm 20 x 20 (elenco prezzi TOS20_01.E02.001.001)
- ▩ Fascia di rispetto ai sensi della L. 13/1989
- Rivestimento di parete con piastrelle in monocottura o ges porcellanato cm 20 x 20 (elenco prezzi TOS20_01.E03.014.002)
- Ⓐ Lavabo in porcellana vetrificata serie ergonomica per disabili (elenco prezzi TOS20_06.101.004.009)
- Ⓑ Vaso in porcellana vetrificata per disabili, h=4690 mm, ingombro da parete 750 mm (elenco prezzi TOS20_06.101.004.010)
- Ⓒ Maniglione in acciaio zincato verniciato a polveri poliuretatiche termoindurenti, 450 x 93 mm, (elenco nuovi prezzi N.P.04)
- Ⓓ Piatto doccia in metacrilato, 90cm x 90cm, posto a filo pavimento antiscivolo a norma L. 13/1989 (elenco nuovi prezzi N.P.35)

BAGNI SPETTATORI SPOGLIATOI "A"

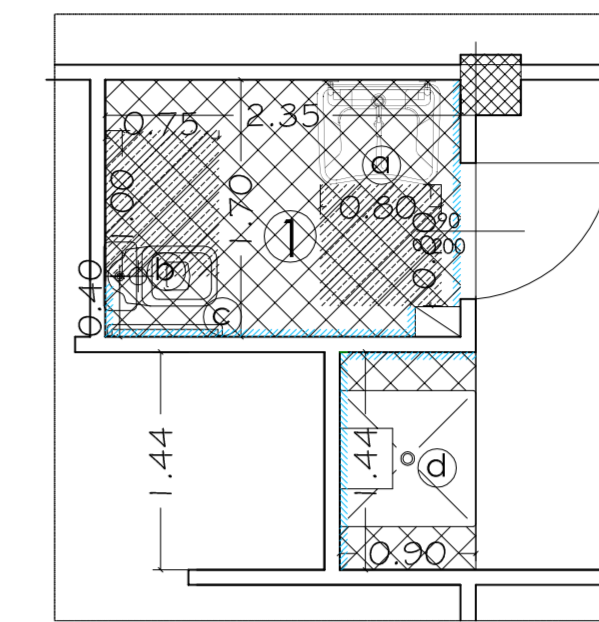
BAGNO TIPO "G"



LEGENDA BAGNO TIPO "G"

- ① Antibagno h= 2.80 m, sup. 2.98 mq
- ② WC h= 2.80 m, sup. 3.51 mq
- ▨ Pavimentazione in monocottura smaltata liscia cm 20 x 20 (elenco prezzi TOS20_01.E02.001.001)
- ▩ Fascia di rispetto ai sensi della L. 13/1989
- Rivestimento di parete con piastrelle in monocottura o ges porcellanato cm 20 x 20 (elenco prezzi TOS20_01.E03.014.002)
- Ⓐ Lavabo in porcellana vetrificata serie ergonomica per disabili (elenco prezzi TOS20_06.101.004.009)
- Ⓑ Vaso in porcellana vetrificata per disabili, h=4690 mm, ingombro da parete 750 mm (elenco prezzi TOS20_06.101.004.010)

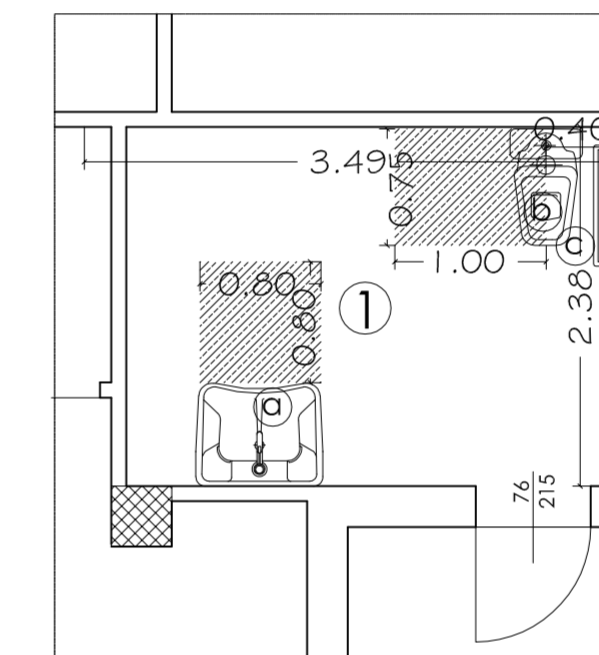
BAGNO TIPO "D"



LEGENDA BAGNO TIPO "D"

- ① WC h= 3.00 m, sup.= 4.00 mq
- ▨ Pavimentazione in monocottura smaltata liscia cm 20 x 20 (elenco prezzi TOS20_01.E02.001.001)
- ▩ Fascia di rispetto ai sensi della L. 13/1989
- Rivestimento di parete con piastrelle in monocottura o ges porcellanato cm 20 x 20 (elenco prezzi TOS20_01.E03.014.002)
- Ⓐ Lavabo in porcellana vetrificata serie ergonomica per disabili (elenco prezzi TOS20_06.101.004.009)
- Ⓑ Vaso in porcellana vetrificata per disabili, h=4690 mm, ingombro da parete 750 mm (elenco prezzi TOS20_06.101.004.010)
- Ⓒ Maniglione in acciaio zincato verniciato a polveri poliuretatiche termoindurenti, 450 x 93 mm, (elenco nuovi prezzi N.P.04)
- Ⓓ Piatto doccia in metacrilato, 90cm x 90cm, posto a filo pavimento antiscivolo a norma L. 13/1989 (elenco nuovi prezzi N.P.34)
- Ⓔ Sedile reclinabile, in tubolare di alluminio rivestito di nylon, con piastre a parete, dim. 480 x 470 mm (elenco nuovi prezzi N.P.35)
- Ⓖ Maniglione in alluminio rivestito di nylon in posizione orizzontale ribaltabile di lunghezza 800 mm, posto a 35 cm di distanza da asse seggiolino ribaltabile docce (elenco nuovi prezzi N.P.36)

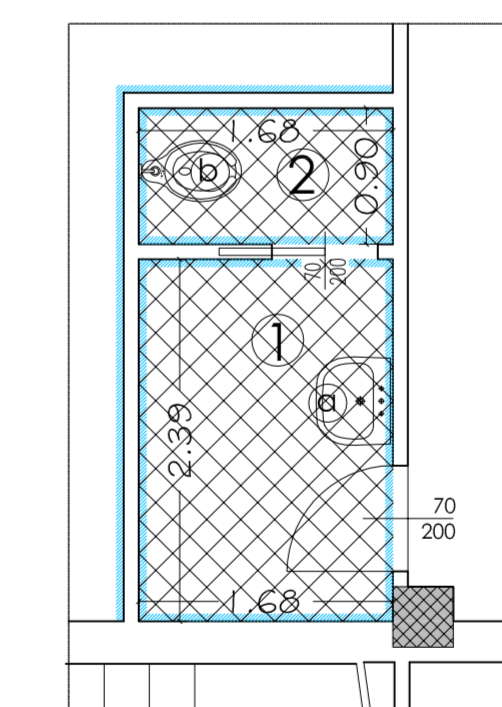
BAGNO TIPO "E"



LEGENDA BAGNO TIPO "E"

- ① WC h= 3.00 m, sup.=7.54 mq
- ▨ Fascia di rispetto ai sensi della L. 13/1989
- Ⓐ Lavabo in porcellana vetrificata serie ergonomica per disabili (elenco prezzi TOS20_06.101.004.009)
- Ⓑ Vaso in porcellana vetrificata per disabili, h=4690 mm, ingombro da parete 750 mm (elenco prezzi TOS20_06.101.004.010)
- Ⓒ Maniglione in acciaio zincato verniciato a polveri poliuretatiche termoindurenti, 450 x 93 mm, (elenco nuovi prezzi N.P.04)

BAGNO TIPO "F"



LEGENDA BAGNO TIPO "F"

- ① Antibagno h= 3.00 m, sup. 4.02 mq, perimetro 8.14 m
- ② WC h= 3.00 m, sup. 1.51 mq, perimetro 5.16 m
- ▨ Pavimentazione in monocottura smaltata liscia cm 20 x 20 (elenco prezzi TOS20_01.E02.001.001)
- Rivestimento di parete con piastrelle in monocottura o ges porcellanato cm 20 x 20 (elenco prezzi TOS20_01.E03.014.002)
- Ⓐ Lavabo a colonna in porcellana vetrificata dimensioni 63,5 x 53 cm (elenco prezzi TOS20_06.101.004.001)
- Ⓑ Vaso in porcellana vetrificata compreso cassetta a zaino con scarico a pavimento o a parete (elenco prezzi TOS20_06.101.004.008)