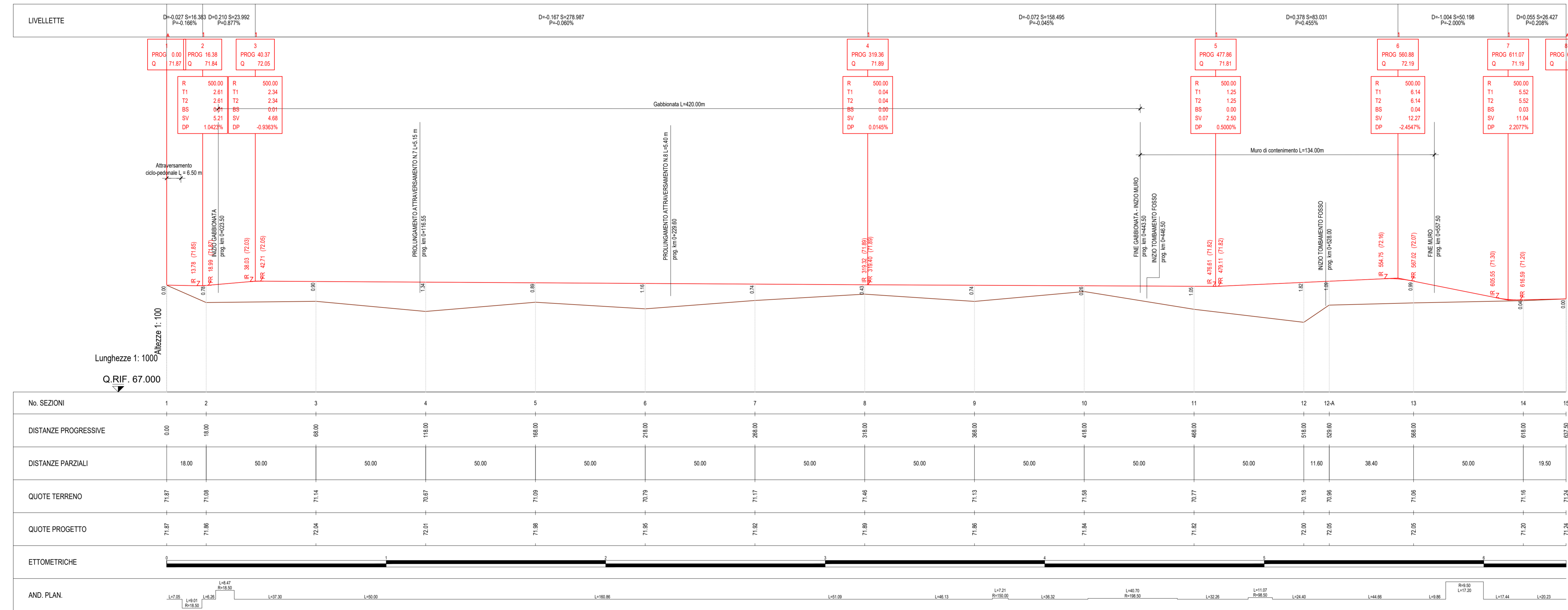


**LEGENDA**  
**ELEMENTI PROFILO**



**SP 13 MONTALBANO**

Strada Provinciale 13 Via Leonardo Da Vinci messa in sicurezza del tratto "zona commerciale Via L. Da Vinci - impianti sportivi" attraverso la realizzazione di un percorso protetto per l'utenza debole

Intervento finanziato con fondi PNRR - Missione 2 - Componente c4 - Investimento 2.2 CUP J77h19001390001

**PROGETTO ESECUTIVO**

RESPONSABILE DEL PROCEDIMENTO: Claudia Peruzzi, Ingegnere

PROGETTISTI: Maurizio Serafini, ingegnere; Sara Berretta, ingegnere

DIRETTORE TECNICO: Chiara Pimpinelli, Architetto-Ingegnere

PROGETTAZIONE ARCHITETTONICA E URBANISTICA: Gabriele Moretti, Geometra; Erica Gradassi, Ingegnere

PROGETTAZIONE STRADALE: Roberto Pedicini, Ingegnere

PROGETTAZIONE STRUTTURALE: Erica Gradassi, Ingegnere

PROGETTAZIONE ILLUMINOTECNICA: Sara Berretta, Ingegnere

PROGETTAZIONE IDRAULICA: Maurizio Serafini, ingegnere

RESPONSABILE SICUREZZA: Gabriele Moretti, Geometra

COMPUTAZIONI: Gabriele Moretti, Geometra

**ABACUS**  
Società d'ingegneria e architettura

Via Campo di Marte, n. 8/A - 06124 - Perugia (PG)  
tel/fax 075 / 5058180  
info@abacusprogetti.it - www.abacusprogetti.it

**CARTELLA S3**  
**PROGETTO STRADALE**  
Profilo longitudinale pista ciclo-pedonale

COMMESSA	LIV.	CART.	TIPO	ELAB.	N.	SAVE	NOME FILE	SCALA
2	0	1	9	E	S3	D	2019_E_S3_DPF01_00.dwg	1:1000/100
REV.	DATA	REDAZIONE	VERIFICA	APPROVAZIONE	VISTO	COMMITT.	DESCRIZIONE	
0	Dicembre 2022	G.Moretti	S.Berretta	M.Serafini			Consegna progetto esecutivo	
1								
2								
3								

la riproduzione del presente disegno è vietata a termini di legge senza la espressa preventiva autorizzazione

COMUNE DI VINCI  
CITTÀ METROPOLITANA DI FIRENZE

**S3\_DPF01**