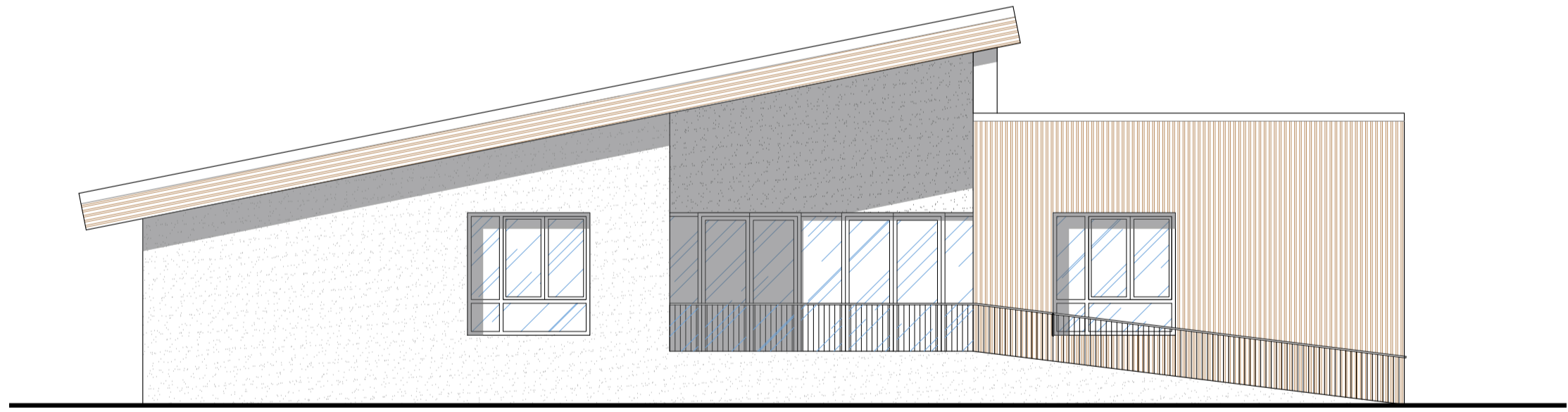
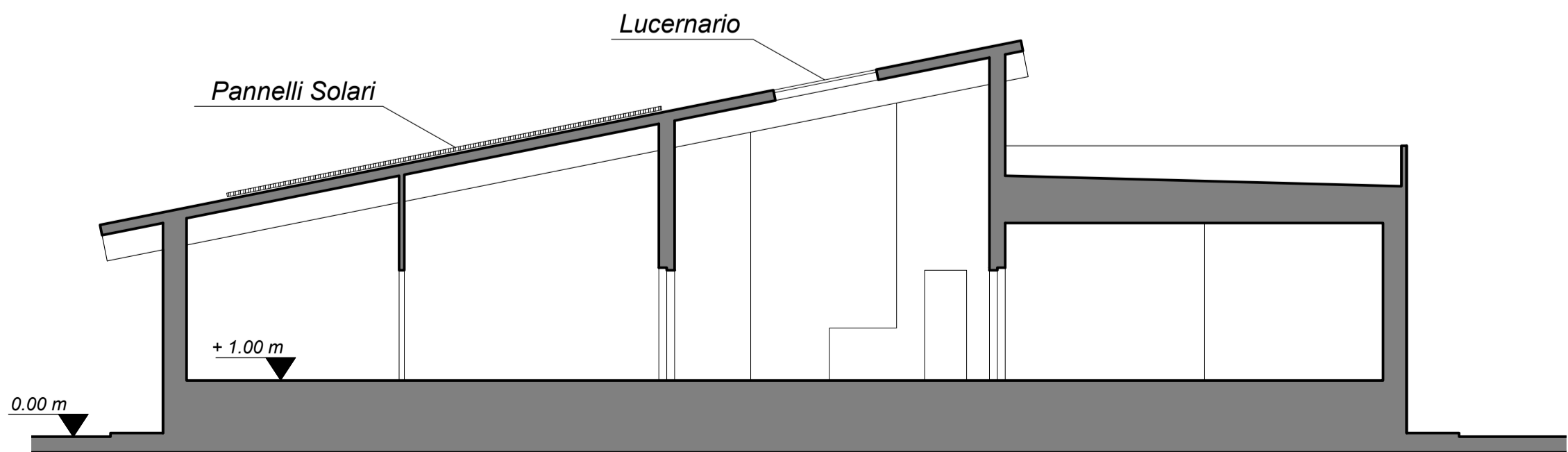




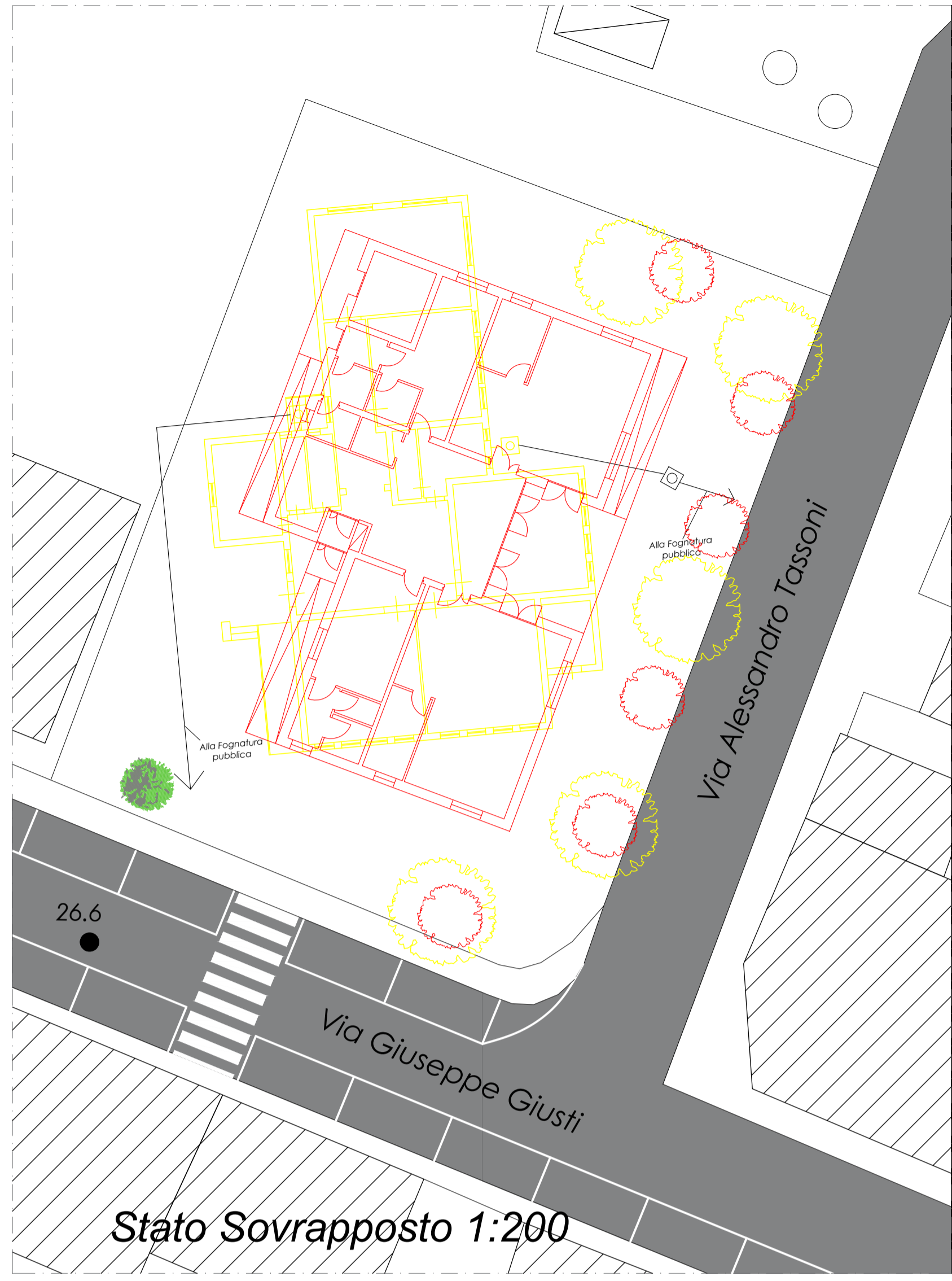
Via Alessandro Tassoni
Pianta Piano Terreno
 1:100



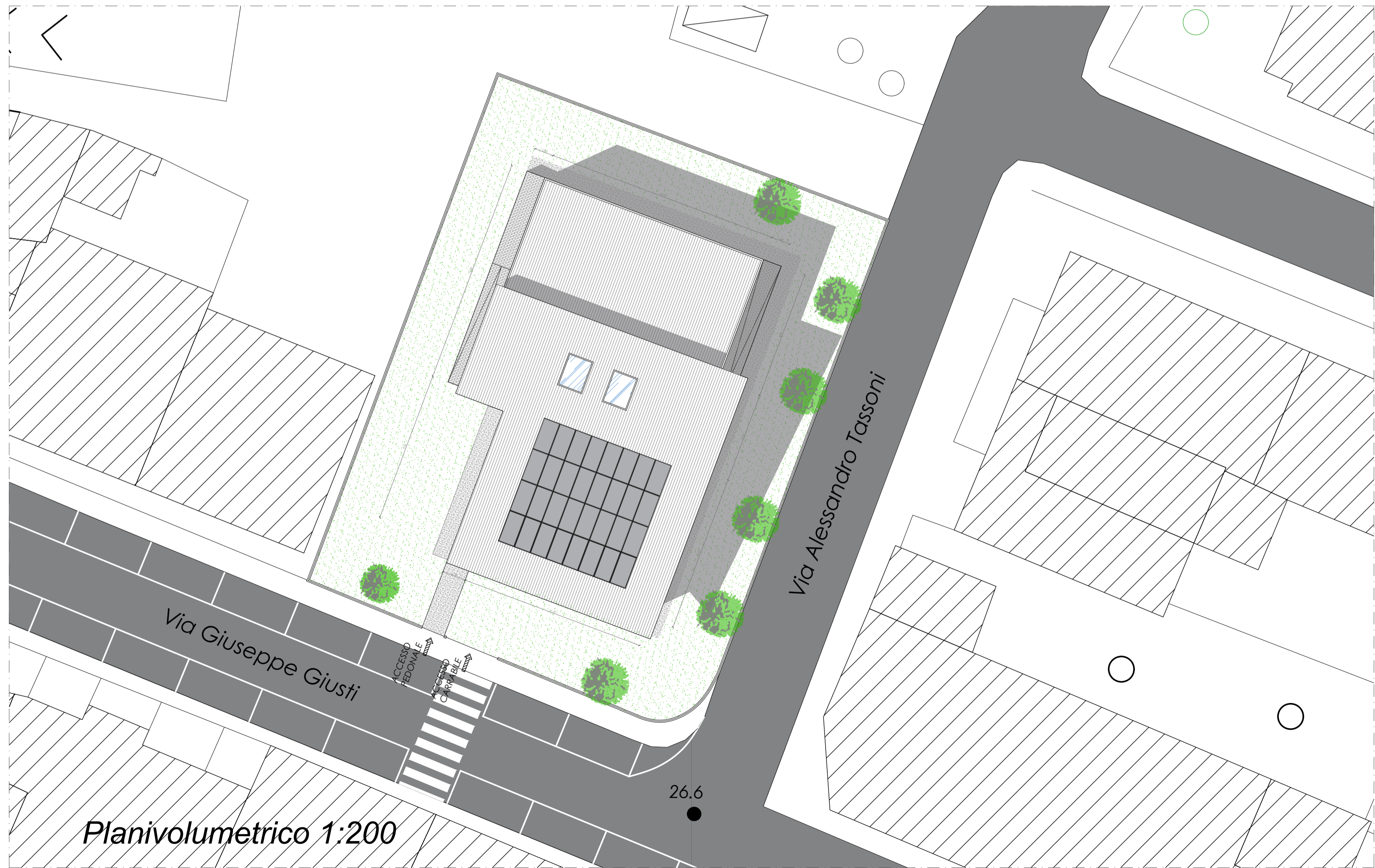
Prospetto Est
 1:100



Sezione AA
 1:100



Stato Sovrapposto 1:200



Planivolumetrico 1:200



COMUNE DI VINCI
 Provincia di Firenze
 Ufficio Tecnico LL.PP.

Piazza Leonardo da Vinci, 29 - 50059 Vinci
 Tel. 0571-9331 - Fax 0571-56388
 E.mail : comune.vinci@comune.vinci.fi.it



Finanziato
 dall'Unione europea
 NextGenerationEU

Realizzazione nuovo asilo nido "Arcobaleno"
 Spicchio, Vinci

**PROGETTO DI FATTIBILITA'
 TECNICO ECONOMICA**

Data:
 Gennaio 2023

Oggetto:
 STATO DI PROGETTO
 SOVRAPPOSTO

Tavola:
2

Il Responsabile del
 Procedimento
 Ing. Claudia Peruzzi

I progettisti:
 Ufficio Tecnico LLPP

Revisione:

