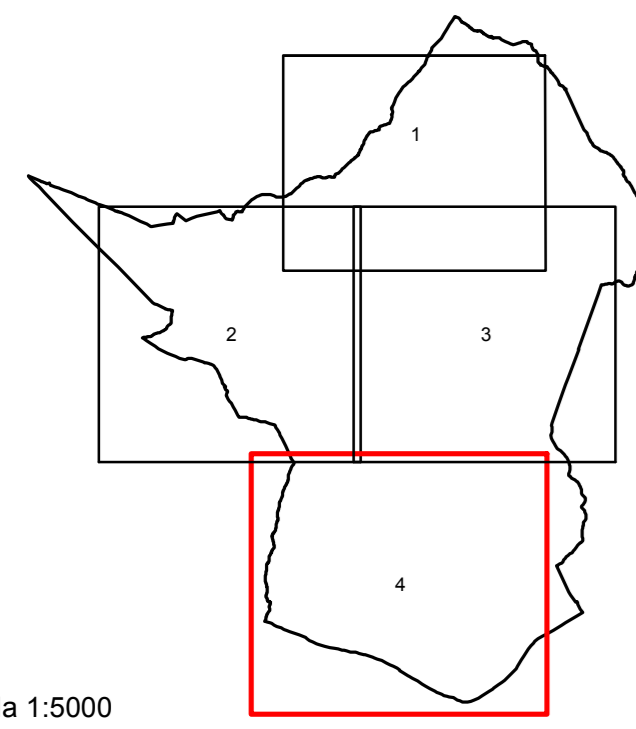


Comune di Vinci Regolamento Urbanistico



Sindaco
Giuseppe Torchi
Responsabile del procedimento
Rosanna Spinelli
Garante della comunicazione
Alessandro Boicchio
Settore 3 "Uso e assetto del territorio"
Claudia Pienuzzi
Alessia Bellucci, Daniele Fabozzi, Marco Leo, Piero Santini

Dicembre 2014

scala 1:5000 Fattibilità geologica, idraulica e sismica
Tavola 4

Indagini geologiche, idrauliche e sismiche ai sensi del DPR n. 53/R/11
Geol. Alberto Tomi
Ing. David Masosi (idraulica)
Collaboratori:
Geol. Nicolò Mantovani

Progetto e coordinamento urbanistico:
Goffredo Senni e Claudio Zagaglia (SocialDesign)

STUDIO DI GEOLOGIA Dott. Geol. Alberto Tomi - 59100 PRATO - Via del Vergaio, 19 - atome@libero.it - tel/fax 0574.41843
c.f. 130418710966120 p.iva 01728910975

LEGENDA

Tipi di interventi ammessi	Pericolosità											
	Geologica			Idraulica			Sismica					
	G1	G2	G3	G4	I1	I2	I3	I4	S1	S2	S3	S4
Manutenzione ordinaria (M)	F1	F1	F1	F1	F1	F1	F1	F1	F1	F1	F1	F1
Manutenzione straordinaria (M _s)	F1	F1	F1	F1	F1	F1	F1	F1	F1	F1	F1	F1
Risparmio e risanamento conservativo (R1/R2)	F1	F1	F1	F1	F1	F1	F1	F1	F1	F1	F1	F1
Ristrutturazione edilizia (R1/R2/R3)	F1	F1	F1	F1	F1	F1	F1	F1	F1	F1	F1	F1
Denuncia senza costruzione (D)	F1	F1	F1	F1	F1	F1	F1	F1	F1	F1	F1	F1
Manutenzione straordinaria (M _s)	F1	F2	F3	F3	F1	F1	F1	F1	F1	F2	F3	F3
Risparmio e risanamento conservativo (R1/R2)	F1	F2	F3	F3	F1	F1	F1	F1	F1	F2	F3	F3
Ristrutturazione edilizia (R1/R2/R3) con sovraccarico sulle fondazioni superiore al 10%	F1	F2	F3	F4	F1	F2	F3	F4*	F1	F2	F3	F4
Manutenzione straordinaria (M _s)	F1	F2	F3	F4	F1	F2	F3	F4*	F1	F2	F3	F4
Risparmio e risanamento conservativo (R1/R2)	F1	F2	F3	F4	F1	F2	F3	F4*	F1	F2	F3	F4
Ristrutturazione edilizia (R1/R2/R3) con aumento di carico urbanistico e sovraccarico sulle fondazioni superiori al 10%	F1	F2	F3	F4	F1	F2	F3	F4*	F1	F2	F3	F4
Interventi di ampliamento (Am)	F1	F1	F2	F3	F1	F1	F2	F3	F1	F1	F2	F3
inferiori a 20 mq	F1	F2	F3	F4	F1	F2	F3	F4*	F1	F2	F3	F4
superiori a 20 mq	F1	F2	F3	F4	F1	F2	F3	F4*	F1	F2	F3	F4
Sostituzione edilizia (Se)	F1	F2	F3	F4	F1	F2	F3	F4*	F1	F2	F3	F4
Nuova edificazione (Ne)	F1	F2	F3	F4	F1	F2	F3	F4*	F1	F2	F3	F4
Ristrutturazione urbanistica	F1	F2	F3	F4	F1	F2	F3	F4*	F1	F2	F3	F4
Area destinata ad ampliamento miglioramenti di sedi stradali esistenti e/o realizzazione di nuovi lotti di viale di ingresso/accesso, nuova viabilità, fontane e arredo urbano	F1	F1	F2	F3	F1	F1	F1	F1	F1	F1	F2	F3
nuova viabilità, piazze, nuovi parcheggi e/o ampliamenti di parcheggi esistenti di dimensione superiore a 200mq, parcheggio in frangia di corsi d'acqua	F1	F2	F3	F4	F1	F2	F3*	F4**	F1	F2	F3	F4
Altre attività che comportano impatto sulla stabilità dei terreni scopre e sbiancamenti, di qualsiasi genere con: H<3,0 m	F1	F1	F3	F3	F1	F1	F1	F1	F1	F3	F3	F3
H=3,0 m	F1	F2	F3	F3	F1	F1	F1	F1	F1	F2	F3	F3
interi, riporti e rilevati di qualsiasi genere con: H<3,0 m	F1	F1	F3	F3	F1	F2	F3	F4*	F1	F2	F3	F3
H=3,0 m	F1	F2	F3	F3	F1	F2	F3	F4*	F1	F2	F3	F3
percorsi pedonali, ciclabili e opposti nuovi parcheggi e/o ampliamenti di parcheggi esistenti di dimensione inferiore a 200mq	F1	F1	F3	F3	F1	F1	F1	F1	F1	F1	F3	F3
Nuovi accessi rurali, garage, box auto, piscine, telaioli con: sup < 50 mq sup > 50 mq	F1	F1	F2	F3	F1	F1	F2	F3	F1	F1	F2	F3
sup > 50 mq	F1	F2	F3	F4	F1	F2	F3	F4*	F1	F2	F3	F4
box per cavalli, stalle, serre, depositi all'aperto (benzole locali di servizio), impianti fotovoltaici a terra, manufatti precari, con: sup < 50 mq 50 < sup < 200 mq sup > 200 mq	F1	F1	F2	F3	F1	F2	F3	F3	F1	F1	F2	F3
sup < 50 mq	F1	F2	F3	F3	F1	F2	F3	F4*	F1	F2	F3	F3
50 < sup < 200 mq	F1	F2	F3	F4	F1	F2	F3	F4*	F1	F2	F3	F4
sup > 200 mq	F1	F2	F3	F4	F1	F1	F1	F1	F1	F2	F3	F4
impianti tecnici e nell'edilizia (acquedotti, fognature, elettrodotti, impianti a gas)	F1	F2	F3	F4	F1	F1	F1	F1	F1	F2	F3	F4
impianti ed impianti per rischio, impianti di telecomunicazioni, elettrodotti	F1	F2	F3	F4	F1	F3	F3	F3	F1	F2	F3	F4
taglietti per l'acquedotto di acqua	F1	F2	F3	F4	F1	F2	F3	F3	F1	F2	F3	F4

* qualora ammessi dalla L.R. 21/12
** Sarà comunque dovere del professionista valutare lo specifico contesto di pericolosità locale, eseguendo gli opportuni studi e consegnarli interventi di messa in sicurezza anche per altezze minori di 3 metri
* ved. casistica di cui all'Art. 105 punti 1 e 2 delle NTA, rispettivamente per F4 e F3

Classi di fattibilità

	geologica	idraulica	sismica
F4 - fattibilità limitata			
F3 - fattibilità condizionata			
F2 - fattibilità con normali vincoli			
F1 - fattibilità senza particolari limitazioni			

PN 10 area soggetta a Progetto Norma con scheda di fattibilità
PA 12 area soggetta a Piano Attivativo con scheda di fattibilità
IC 11' area soggetta a Intervento diretto Convenzionato con scheda di fattibilità
t47 area di trasformazione (non scheda di fattibilità)
t48 area di completamento e saturazione

