

Sindaco
Giuseppe Torchia
Responsabile del procedimento
Arch. Rosanna Spinelli
Settore IV - Urbanistica e Ambiente
Ing. Claudia Peruzzi

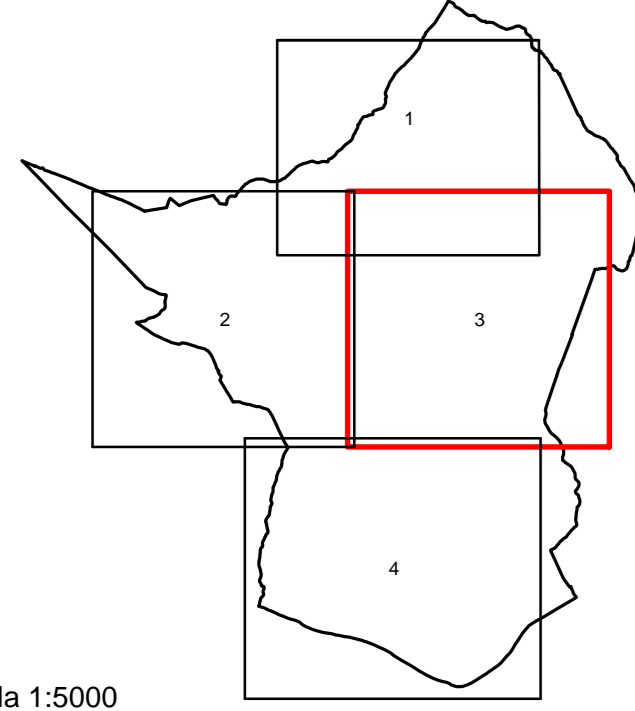
Ottobre 2016

Fattibilità geologica, idraulica e sismica

Tavola 3

Stato variato

scala 1:5000



LEGENDA

Tipi di intervento ammessi	Geologia				Idraulica				Sismica			
	G1	G2	G3	G4	I1	I2	I3	I4	S1	S2	S3	S4
Manutenzione ordinaria (MO)	F1	F1	F1	F1	F1	F1	F1	F1	F1	F1	F1	F1
Manutenzione straordinaria (MS)	F1	F1	F1	F1	F1	F1	F1	F1	F1	F1	F1	F1
Restaurato e riarmamento conservativo (RC1/RC2)	F1	F1	F1	F1	F1	F1	F1	F1	F1	F1	F1	F1
Ristrutturazione edilizia (RI/RIC/RIC2)	F1	F1	F1	F1	F1	F1	F1	F1	F1	F1	F1	F1
Demolizione senza ricostruzione (D)	F1	F1	F1	F1	F1	F1	F1	F1	F1	F1	F1	F1
Manutenzione straordinaria (MS) conservativa (RC1/RC2)	F1	F2	F3	F3	F1	F1	F1	F1	F1	F2	F3	F3
Restaurato e riarmamento conservativo (RC1/RC2) con sovraccarico sulle fondazioni superiore al 10%	F1	F2	F3	F3	F1	F1	F1	F1	F1	F2	F3	F3
Manutenzione straordinaria (MS) conservativa (RC1/RC2) con sovraccarico sulle fondazioni superiore al 10%	F1	F2	F3	F3	F1	F1	F1	F1	F1	F2	F3	F3
Ristrutturazione edilizia (RI/RIC/RIC2) con aumento di carico urbanistico	F1	F2	F3	F4	F1	F2	F3	F4*	F1	F2	F3	F4
Manutenzione straordinaria (MS) conservativa (RC1/RC2) con aumento di carico urbanistico	F1	F2	F3	F4	F1	F2	F3	F4*	F1	F2	F3	F4
Ristrutturazione edilizia (RI/RIC/RIC2) con aumento di carico urbanistico e sovraccarico sulle fondazioni superiore al 10%	F1	F2	F3	F4	F1	F2	F3	F4*	F1	F2	F3	F4
Interventi di ampliamento (Am) inferiori a 20 mq	F1	F1	F2	F3	F1	F1	F2	F3	F1	F1	F2	F3
Superficie a 20 mq	F1	F2	F3	F4	F1	F2	F3	F4*	F1	F2	F3	F4
Stipizzazione edilizia (SE)	F1	F2	F3	F4	F1	F2	F3	F4*	F1	F2	F3	F4
Nuova edificazione (NE)	F1	F2	F3	F4	F1	F2	F3	F4*	F1	F2	F3	F4
Ristrutturazione urbanistica	F1	F2	F3	F4	F1	F2	F3	F4*	F1	F2	F3	F4
Area adibite ad impianti e/o regolatori di sedi stradali esistenti e/o realizzazione di nuovi (sevi) tratti di viabilità di ingrossamento, nuova viabilità (strada) e antincendio	F1	F1	F2	F3	F1	F1	F1	F1	F1	F1	F2	F3
nuova viabilità, parchi, nuovi parcheggi e/o ampliamenti di parcheggi esistenti di dimensione superiore a 200mq; parcheggi in campo ai corsi d'acqua	F1	F2	F3	F4	F1	F2	F3*	F4**	F1	F2	F3	F4
Altre attività che comportano impatto sulla stabilità dei terreni (scavi e sbancamenti di qualsiasi genere con H<3,0 m)	F1	F1	F3	F3	F1	F1	F1	F1	F1	F1	F3	F3
scavi e sbancamenti di qualsiasi genere con H>3,0 m	F1	F2	F3	F3	F1	F1	F1	F1	F1	F1	F2	F3
rimpianti, riporti e rilevati di qualsiasi genere con H<3,0 m	F1	F1	F3	F3	F1	F2	F3	F4*	F1	F2	F3	F3
rimpianti, riporti e rilevati di qualsiasi genere con H>3,0 m	F1	F2	F3	F3	F1	F2	F3	F4*	F1	F2	F3	F3
percorsi pedonali, ciclabili e ippici; nuovi parcheggi e/o ampliamenti di parcheggi esistenti di dimensione inferiore a 200mq	F1	F1	F3	F3	F1	F1	F1	F1	F1	F1	F3	F3
Nuovi annessi rurali, garage, box auto, annessi, lettine con sup < 50 mq	F1	F1	F2	F3	F1	F1	F2	F3	F1	F1	F2	F3
sup > 50 mq	F1	F2	F3	F4	F1	F2	F3	F4*	F1	F2	F3	F4
box per cavalli, stalle, serre, depositi all'aperto (esclusi locali di servizio), impianti fotovoltaici a terra, manufatti precari con sup < 50 mq	F1	F1	F2	F3	F1	F2	F3	F3	F1	F1	F2	F3
sup > 50 mq	F1	F2	F3	F4	F1	F2	F3	F4*	F1	F2	F3	F4
sup > 200 mq	F1	F2	F3	F4	F1	F2	F3	F4*	F1	F2	F3	F4
impianti tecnici e reti tecnologiche (acquedotti, fognature, allentamenti interni, gasdotti)	F1	F2	F3	F4	F1	F1	F1	F1	F1	F2	F3	F4
impianti ed apparati per l'edilizia (impianti di telecomunicazioni, elettrodomestici)	F1	F2	F3	F4	F1	F1	F3	F3	F1	F2	F3	F4
laghetti per l'accumulo di acque	F1	F2	F3	F4	F1	F2	F2	F3	F1	F2	F3	F4

* qualora ammessi dalla L.R. 21/12
** Sarà comunque dovere del professionista valutare lo specifico contesto di pericolosità locale, eseguendo gli opportuni studi e conseguenti interventi di messa in sicurezza anche per altezze minori di 3 metri
*** vedi casistica di cui all'Art. 156, punti 1 e 2 delle NTA, rispettivamente per F4 e F3

Classi di fattibilità	geologia	idraulica	sismica
F4 - fattibilità limitata	[Orange]	[Diagonal lines]	[4]
F3 - fattibilità condizionata	[Yellow]	[Horizontal lines]	[3]
F2 - fattibilità con normali vincoli	[Light blue]	[Vertical lines]	[2]
F1 - fattibilità senza particolari limitazioni	[Green]	[White]	[1]

- PN 10 [Red outline] area soggetta a Progetto Norma con scheda di fattibilità
- PA 12 [Red outline] area soggetta a Piano Attuativo con scheda di fattibilità
- IC 11 [Green outline] area soggetta a Intervento diretto Convenzionato con scheda di fattibilità
- I47 [Blue outline] area di trasformazione ("con scheda di fattibilità")
- U47 [Purple outline] area di completamento e saturazione

