

AREA SPOGLIATOI CAMPO SUSSIDIARIO E CALCETTO

AREA TRIBUNA E SPOGLIATOI CAMPO PRINCIPALE

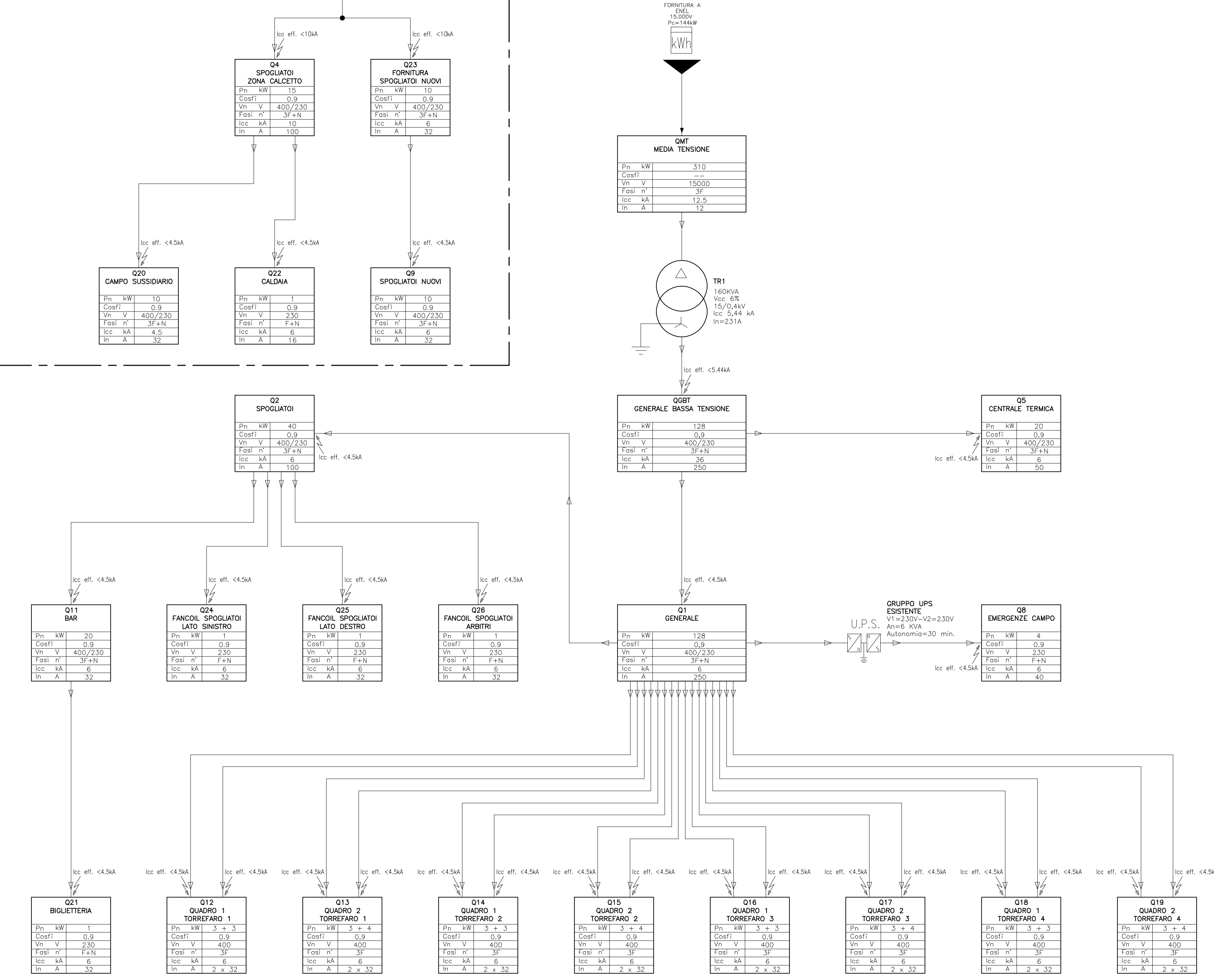
VALORI CONVENZIONALI DELLA CORRENTE DI CORTOCIRCUITO MASSIMA E DEL FATTORE DI POTENZA DI CORTOCIRCUITO NEL PUNTO DI CONNESSIONE ALLA RETE Rif. CEI 0-21			
TIPO DI FORNITURA		CORRENTE DI CORTOCIRCUITO TRIFASE	CORRENTE DI CORTOCIRCUITO MONOFASE
MONOFASE	POTENZA DISPONIBILE TUTTE	-----	6 kA (cos $\phi_{cc}$ = 0,7)
	POTENZA DISPONIBILE <33 kW	10 kA (cos $\phi_{cc}$ = 0,5)	6 kA (cos $\phi_{cc}$ = 0,7)
TRIFASE	POTENZA DISPONIBILE <33 kW	15 kA (cos $\phi_{cc}$ = 0,3)	6 kA (cos $\phi_{cc}$ = 0,7)
	POTENZA DISPONIBILE >33 kW	-----	-----

- L'utente può richiedere una fornitura monofase o trifase per usi domestici fino a 10kW.  
 - Il fattore di potenza di cortocircuito (cos $\phi_{cc}$ ) permette di calcolare la corrente di cortocircuito in fondo ad una linea dell'utente, mettendo in conto la resistenza e la reattanza della linea stessa.  
 - Il fattore di potenza di cortocircuito è quello assunto dalle norme per gli interruttori automatici, secondo la scagione della potenza di cortocircuito.  
 - Tali valori della corrente di cortocircuito si basano su una taglia massima del trasformatore MT/BT nella cabina di distribuzione di 630kVA (tensione di cortocircuito del 6%); va da sé che i Distributori non potranno utilizzare trasformatori di potenza superiore.  
 - I Distributori che nelle reti esistenti hanno trasformatori di taglia superiore, o tensione di cortocircuito inferiore, devono comunicare ai nuovi utenti i valori della corrente di cortocircuito maggiori di quelli indicati in tabella.  
 - In assenza di comunicazioni in merito, l'utente si basa sui valori indicati in tabella.

**NOTE:**  
 GLI INTERRUPTORI DEL QUADRO "Q23" FORNITURA SPOGLIATOI NUOVI CHE ALIMENTA IL QUADRO "Q9" SPOGLIATOI NUOVI, RISULTA ESSERE ESISTENTE E PERTANTO NON DEVE NECESSARIAMENTE RISPETTARE GLI ATTUALI PARAMETRI DELLA CEI -21

FORNITURA B  
 ENEL  
 230/400V  
 Pc=15kW

FORNITURA A  
 ENEL  
 15.000V  
 Pc=144kW



**NOTE:**

- LA DETERMINAZIONE DELLE CORRENTI DI CORTO CIRCUITO PRESUNTE (Icc eff.) E' CALCOLATA CONSIDERANDO IL VALORE CONVENZIONALE PER ALIMENTAZIONE IN BASSA TENSIONE FORNITO DALL'ENEL.
- LIMITE DI FORNITURA SUPERIORE
- LIMITE DI FORNITURA INFERIORE
- LE CARATTERISTICHE TECNICHE DI MONTAGGIO E CABLAGGIO DELLE APPARECCHIATURE ELETTRICHE SONO RAPPRESENTATE NELL'ALLEGATO "SCHEMI QUADRI ELETTRICI".
- CONDIZIONI AMBIENTALI DI RIFERIMENTO:  
 TEMPERATURA MASSIMA +40°C  
 TEMPERATURA MINIMA 0°C  
 UMITA' RELATIVA MAX 85%
- SONO ESCLUSE DALLA PRESENTE DOCUMENTAZIONE TUTTE LE APPARECCHIATURE FACENTI PARTE DEGLI IMPIANTI ELETTRICI BORDO MACCHINA SE CEI 44-6 mm.
- L'IMPIANTO DI PROTEZIONE E EQUIPOTENZIALE E' ALLACCIATO ALLA SEZIONE INDIPENDENTE DI TERRA ESISTENTE.
- LA PRESENTE DOCUMENTAZIONE DI PROGETTO E' LIMITATA ALLE SOLE APPARECCHIATURE OGGETTO DELL'INTERVENTO CON ESCLUSIONE DELL'IMPIANTO ELETTRICO ESISTENTE. PERTANTO LE SUDDETTE APPARECCHIATURE ESCLUSE SONO RIPORTATE SOLO AL FINE DI COMPLETEZZA, RESISTENDO OGGI UNA DOCUMENTAZIONE INTEGRALE DEGLI IMPIANTI PRESENTI.



**COMUNE DI VINCI**  
 Provincia di Firenze

Settore 3 - Uso e Assetto del territorio  
 Servizio Lavori Pubblici

**Riqualficazione impianto sportivo**  
 Petroio, Vinci  
 via Villa Alessandri

LOTTO 1 - Progetto Esecutivo

Data:  
 Novembre 2014

Oggetto:  
 SCHEMA A BLOCCHI  
 QUADRI ELETTRICI  
 Impianto elettrico

Tavola:  
**30**

Il Responsabile del Procedimento  
 Ing. Claudia Peruzzi

Progettazione opere edili e sicurezza

Studio Tecnico  
**ALESSANDRO SCAPPINI**  
 Ingegnere

VIA L. CANTUARI 1142 - S. MARCO (FI) - CAP 50018  
 TEL. 0571 93311 - FAX 0571 93311

Progettazione impianto elettrico e prevenzione incendi

Studio Tecnico  
**SALVAGGIO SAMUELE & MARCHETTI DANIELE**  
 Periti Industriali

VIA L. CANTUARI 1142 - S. MARCO (FI) - CAP 50018  
 TEL. 0571 93311 - FAX 0571 93311

