

Riqualificazione impianto sportivo
 Petroio, Vinci
 via Villa Alessandri

LOTTO N° 1 - PROGETTO ESECUTIVO

Data:
 Novembre 2014

Oggetto: PARTICOLARI - BAGNI TRIBUNA PRINCIPALE E SPOGLIATOI "A"

Tavolo:
P/1

Responsabile del procedimento
 Ing. Claudio Ferruzzi

Progettazione opere edili
 e sicurezza

Studio Tecnico
ALESSANDRO SCAPPINI
 Ingegnere

Via Cassanese n. 2, 50100 Vinci (FI) - Cell. 3399111111
 Tel. 0571/953482 - Fax 0571/953482

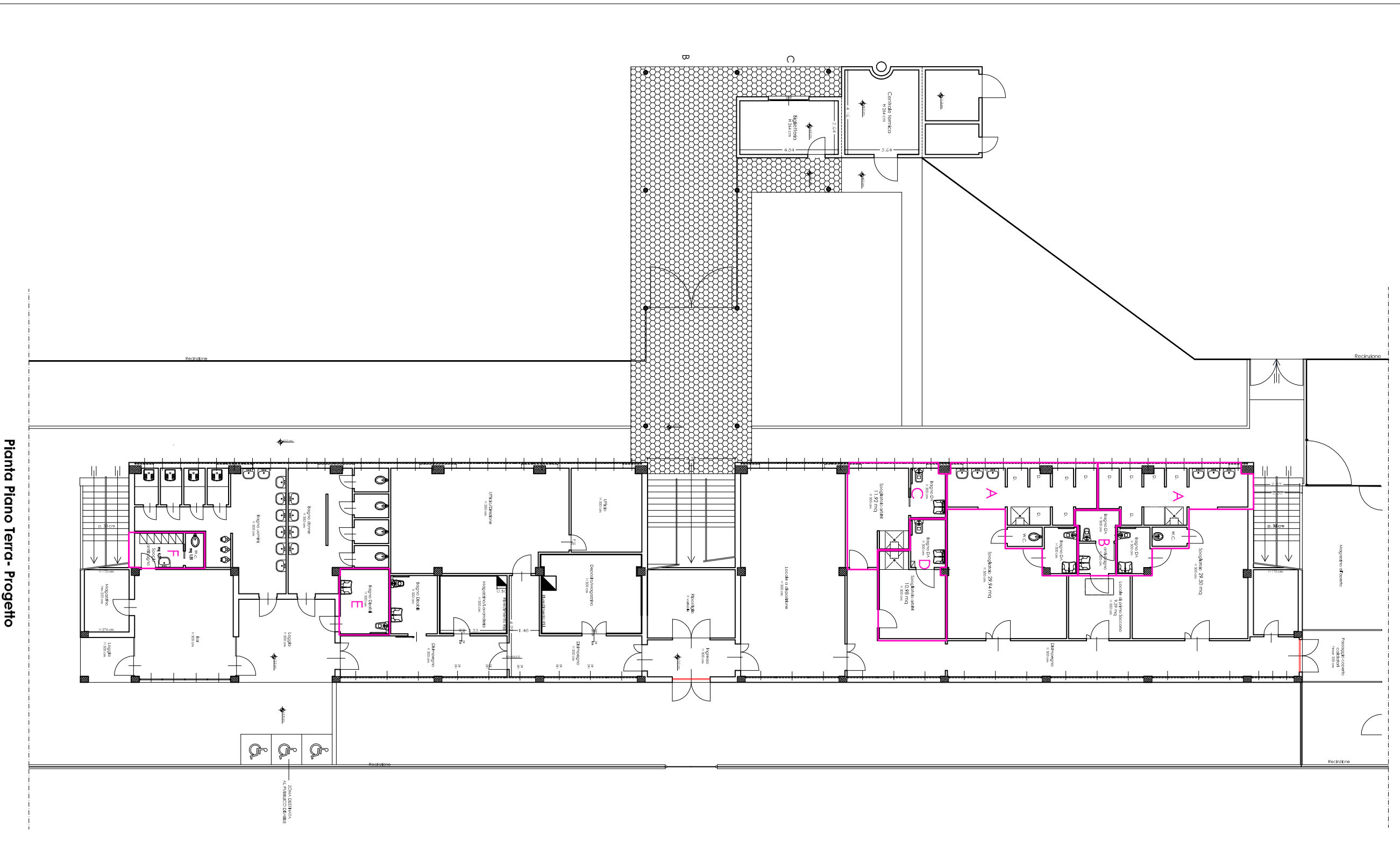
Progettazione impianto elettrico e
 prevenzione incendi

Studio Tecnico
SILVANO SAVIOLA & MARCHELLI DANIELE
 Esperti Edilizi

Via Cassanese n. 2, 50100 Vinci (FI) - Cell. 3399111111
 Tel. 0571/953482 - Fax 0571/953482

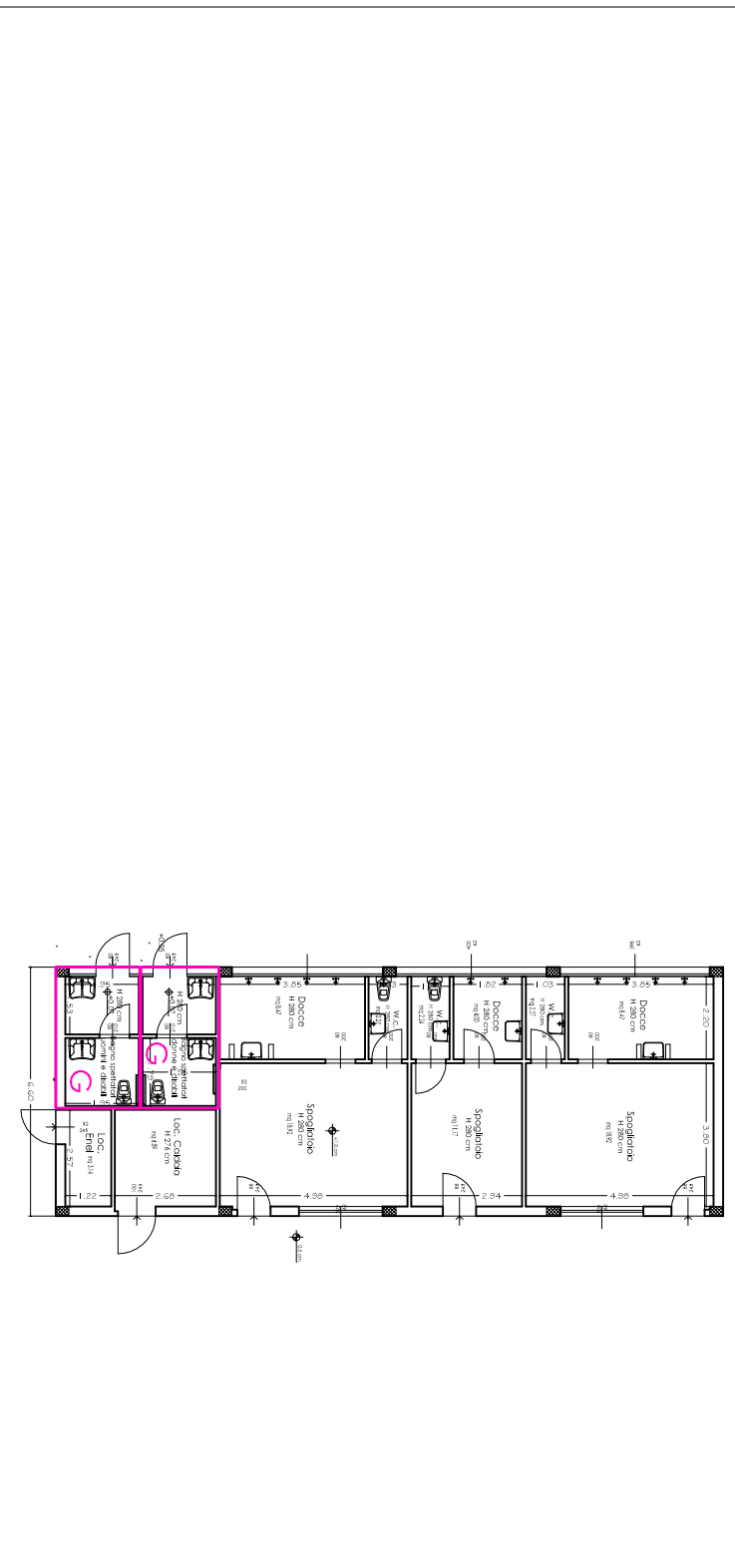
P.20 Lottazione da Vinci, 29 - 50039 Vinci - Tel. 0571/9331 - Fax 0571/543888 - Http://www.comune.vinci.fi.it
 VINCICOMUNALEVEPCLIA - Comune Vinci Progetti e Lavori Pubblici
 C.F. 06036110489 - P.I. 011/075482

LOCALI SOTTO-TRIBUNA
 Scala 1:200



Planta Piano Tercio - Progetto

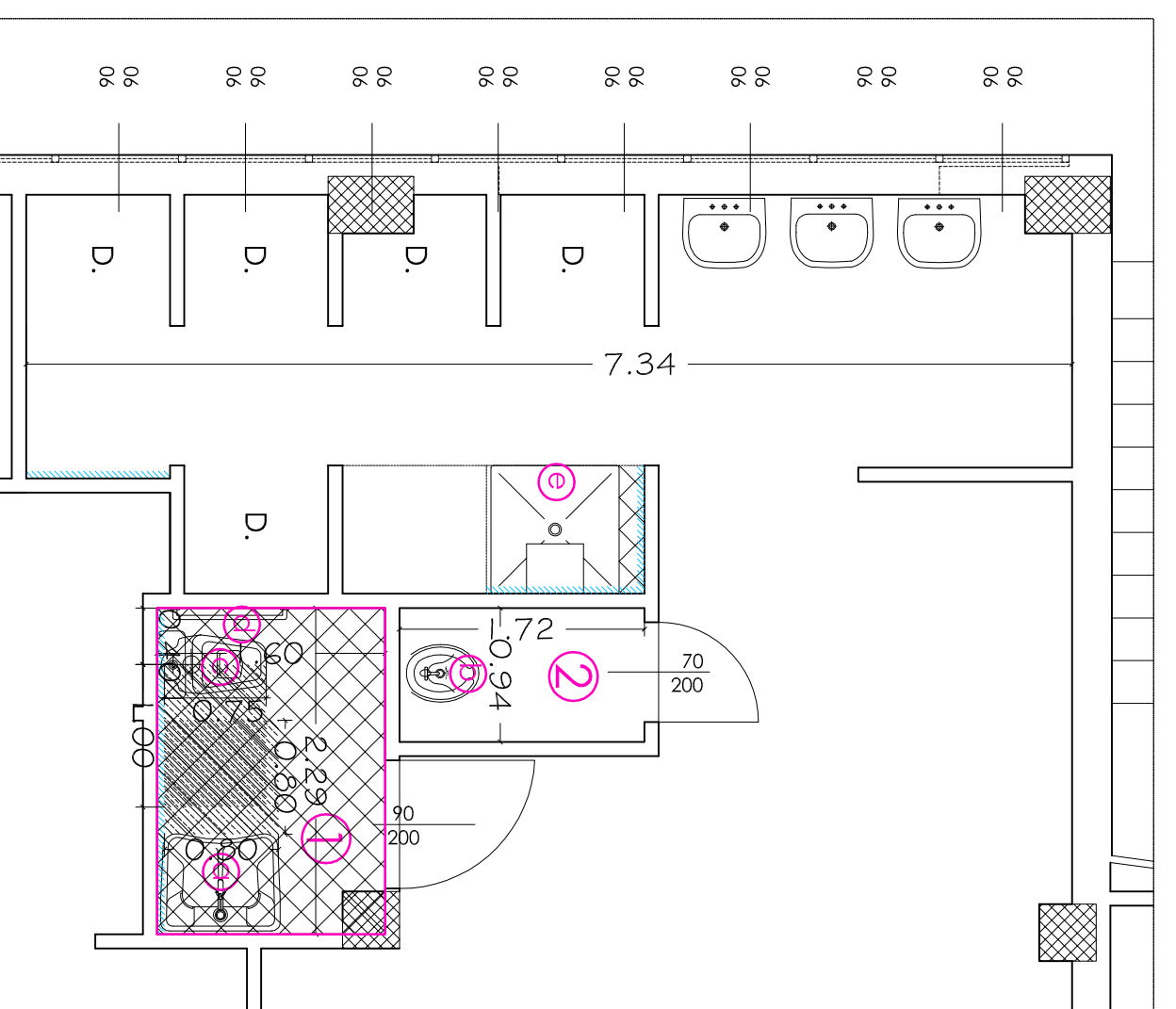
SPOGLIATOI "A"
 Scala 1:200



PARTICOLARI
 SCALA 1:50

BAGNI SPETTATORI SOTTO LA TRIBUNA PRINCIPALE

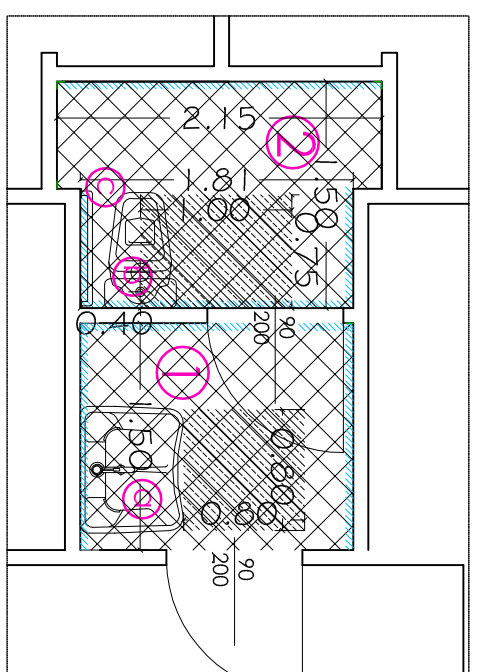
BAGNO TIPO "A"



LEGENDA BAGNO TIPO "A"

- 1 WC h= 3,00 m, sup 3,68 mq
- 2 WC h= 3,00 m, sup.= 1,62 mq
 Pavimentazione in monocottura smaltata liscia cm 20 x 20
 (elenco prezzi R.T. 01.E02.001.001)
- Fascia di rispetto ai sensi della L. 13/1989
- Rivestimento di parete con piastrelle in monocottura o gres porcellanato cm 20 x 20
 (elenco prezzi R.T. 01.E03.014.002)
- Lavabo in porcellana verificata serie ergonomica per disabili
 (elenco prezzi R.T. 06.101.004.009)
- Vaso in porcellana verificata compreso cassetta a zaino con scarico a pavimento o a parete
 (elenco prezzi R.T. 06.101.004.008)
- Vaso in porcellana verificata per disabili, h=4690 mm, ingombro da parete 750 mm
 (elenco prezzi R.T. 06.101.004.010)
- Maniglione in acciaio zincato rivestito di nylon orizzontale, 600 x 93 mm,
 (elenco prezzi N.P.15)
- Maniglione in acciaio zincato rivestito di nylon orizzontale, 600 x 93 mm,
 (elenco prezzi N.P.15)
- Platto doccia in metacrilato, 90cm x 90cm, posto a filo pavimento antiscivolo a
 norma L. 13/1989 (elenco prezzi N.P.16)

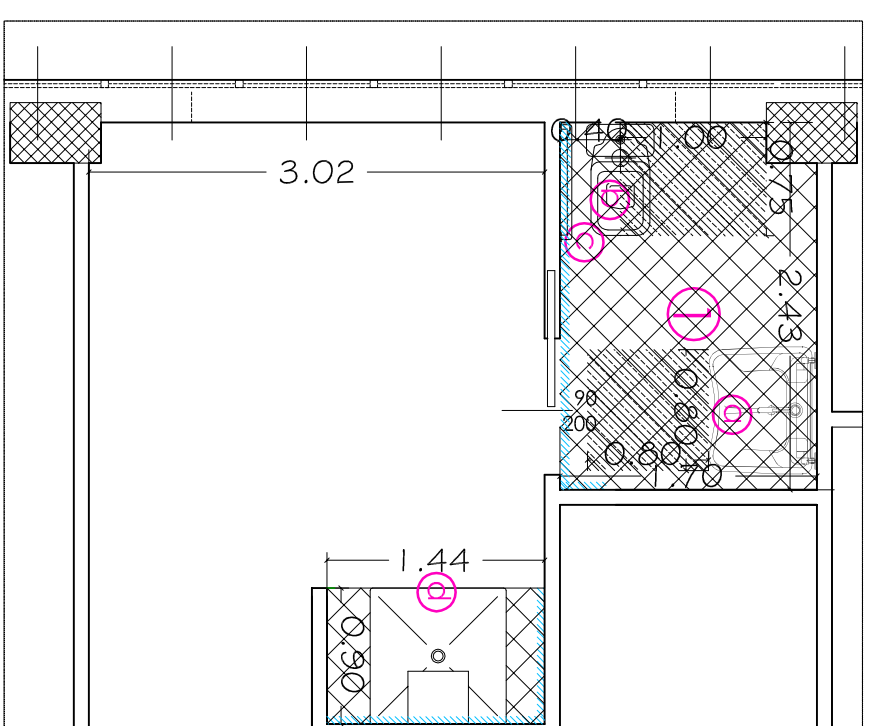
BAGNO TIPO "B"



LEGENDA BAGNO TIPO "B"

- 1 Antibagno h= 3,00 m, sup.=2,72 mq
- 2 WC h= 3,00 m
 Pavimentazione in monocottura smaltata liscia cm 20 x 20
 (elenco prezzi R.T. 01.E02.001.001)
- Fascia di rispetto ai sensi della L. 13/1989
- Rivestimento di parete con piastrelle in monocottura o gres porcellanato cm 20 x 20
 (elenco prezzi R.T. 01.E03.014.002)
- Lavabo in porcellana verificata serie ergonomica per disabili
 (elenco prezzi R.T. 06.101.004.009)
- Vaso in porcellana verificata per disabili, h=4690 mm, ingombro da parete 750 mm
 (elenco prezzi R.T. 06.101.004.010)
- Maniglione in acciaio zincato rivestito di nylon orizzontale, 600 x 93 mm,
 (elenco prezzi N.P.15)

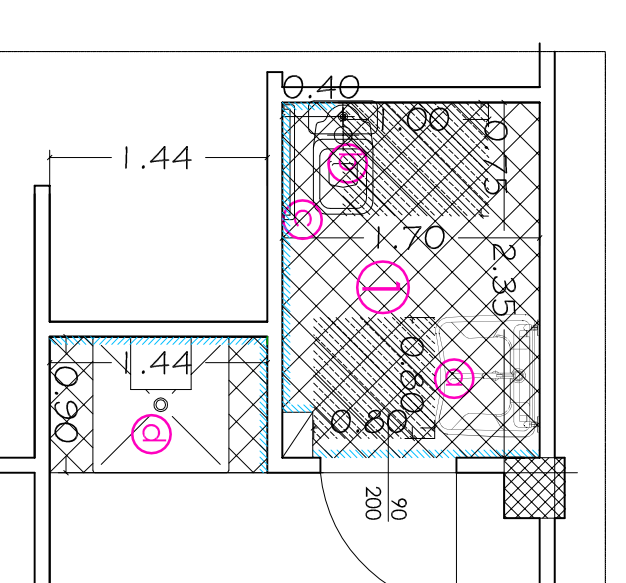
BAGNO TIPO "C"



LEGENDA BAGNO TIPO "C"

- 1 WC h= 3,00 m, sup.=4,17 mq
- Pavimentazione in monocottura smaltata liscia cm 20 x 20
 (elenco prezzi R.T. 01.E02.001.001)
- Fascia di rispetto ai sensi della L. 13/1989
- Rivestimento di parete con piastrelle in monocottura o gres porcellanato cm 20 x 20
 (elenco prezzi R.T. 01.E03.014.002)
- Lavabo in porcellana verificata serie ergonomica per disabili
 (elenco prezzi R.T. 06.101.004.009)
- Vaso in porcellana verificata per disabili, h=4690 mm, ingombro da parete 750 mm
 (elenco prezzi R.T. 06.101.004.010)
- Maniglione in acciaio zincato rivestito di nylon orizzontale, 600 x 93 mm,
 (elenco prezzi N.P.15)
- Platto doccia in metacrilato, 90cm x 90cm, posto a filo pavimento antiscivolo a
 norma L. 13/1989 (elenco prezzi N.P.16)

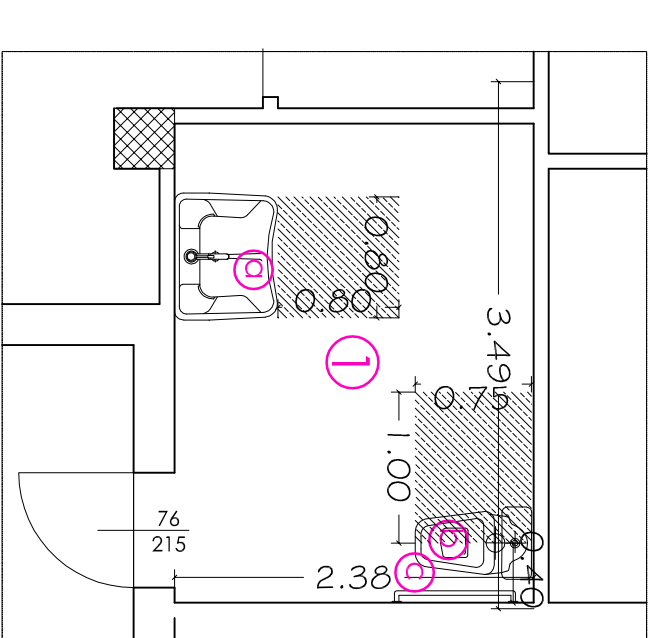
BAGNO TIPO "D"



LEGENDA BAGNO TIPO "D"

- 1 WC h= 3,00 m, sup.= 4,00 mq
- Pavimentazione in monocottura smaltata liscia cm 20 x 20
 (elenco prezzi R.T. 01.E02.001.001)
- Fascia di rispetto ai sensi della L. 13/1989
- Rivestimento di parete con piastrelle in monocottura o gres porcellanato cm 20 x 20
 (elenco prezzi R.T. 01.E03.014.002)
- Lavabo in porcellana verificata serie ergonomica per disabili
 (elenco prezzi R.T. 06.101.004.009)
- Vaso in porcellana verificata per disabili, h=4690 mm, ingombro da parete 750 mm
 (elenco prezzi R.T. 06.101.004.010)
- Maniglione in acciaio zincato rivestito di nylon orizzontale, 600 x 93 mm,
 (elenco prezzi N.P.15)
- Platto doccia in metacrilato, 90cm x 90cm, posto a filo pavimento antiscivolo a
 norma L. 13/1989 (elenco prezzi N.P.16)

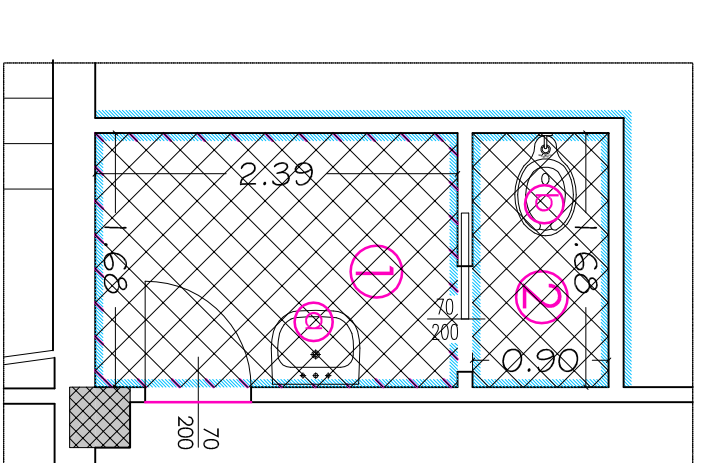
BAGNO TIPO "E"



LEGENDA BAGNO TIPO "E"

- 1 WC h= 3,00 m, sup.=7,54 mq
- Fascia di rispetto ai sensi della L. 13/1989
- Lavabo in porcellana verificata serie ergonomica per disabili
 (elenco prezzi R.T. 06.101.004.009)
- Vaso in porcellana verificata per disabili, h=4690 mm, ingombro da parete 750 mm
 (elenco prezzi R.T. 06.101.004.010)
- Maniglione in acciaio zincato rivestito di nylon orizzontale, 600 x 93 mm,
 (elenco prezzi N.P.15)

BAGNO TIPO "F"

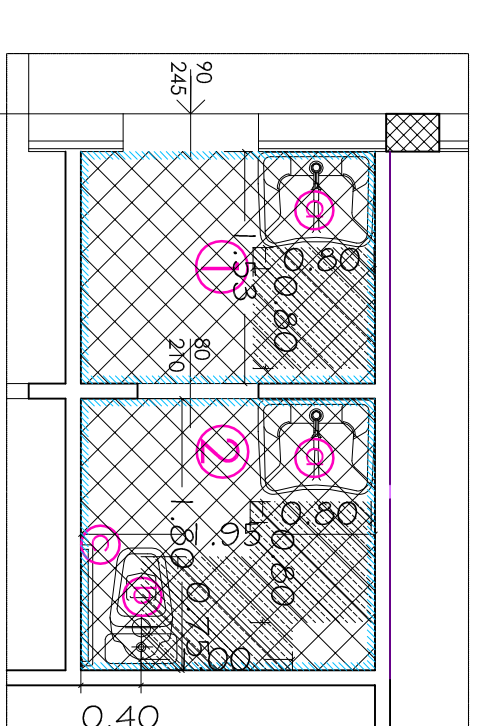


LEGENDA BAGNO TIPO "F"

- 1 Antibagno h= 3,00 m, sup 4,02 mq, perimetro 8,14 m
- 2 WC h= 3,00 m, sup 1,51 mq, perimetro 5,16 m
- Pavimentazione in monocottura smaltata liscia cm 20 x 20
 (elenco prezzi R.T. 01.E02.001.001)
- Rivestimento di parete con piastrelle in monocottura o gres porcellanato cm 20 x 20
 (elenco prezzi R.T. 01.E03.014.002)
- Lavabo a colonna in porcellana verificata dimensioni 65,5 x 53 cm
 (elenco prezzi R.T. 06.101.004.001)
- Vaso in porcellana verificata compreso cassetta a zaino con scarico a
 pavimento o a parete (elenco prezzi R.T. 06.101.004.008)

BAGNI SPETTATORI ZONA NORD

BAGNO TIPO "G"



LEGENDA BAGNO TIPO "G"

- 1 Antibagno h= 2,80 m, sup 2,98 mq
- 2 WC h= 2,80 m, sup 3,51 mq
- Pavimentazione in monocottura smaltata liscia cm 20 x 20
 (elenco prezzi R.T. 01.E02.001.001)
- Fascia di rispetto ai sensi della L. 13/1989
- Rivestimento di parete con piastrelle in monocottura o gres porcellanato cm 20 x 20
 (elenco prezzi R.T. 01.E03.014.002)
- Lavabo in porcellana verificata serie ergonomica per disabili
 (elenco prezzi R.T. 06.101.004.009)
- Vaso in porcellana verificata per disabili, h=4690 mm, ingombro da parete 750 mm
 (elenco prezzi R.T. 06.101.004.010)