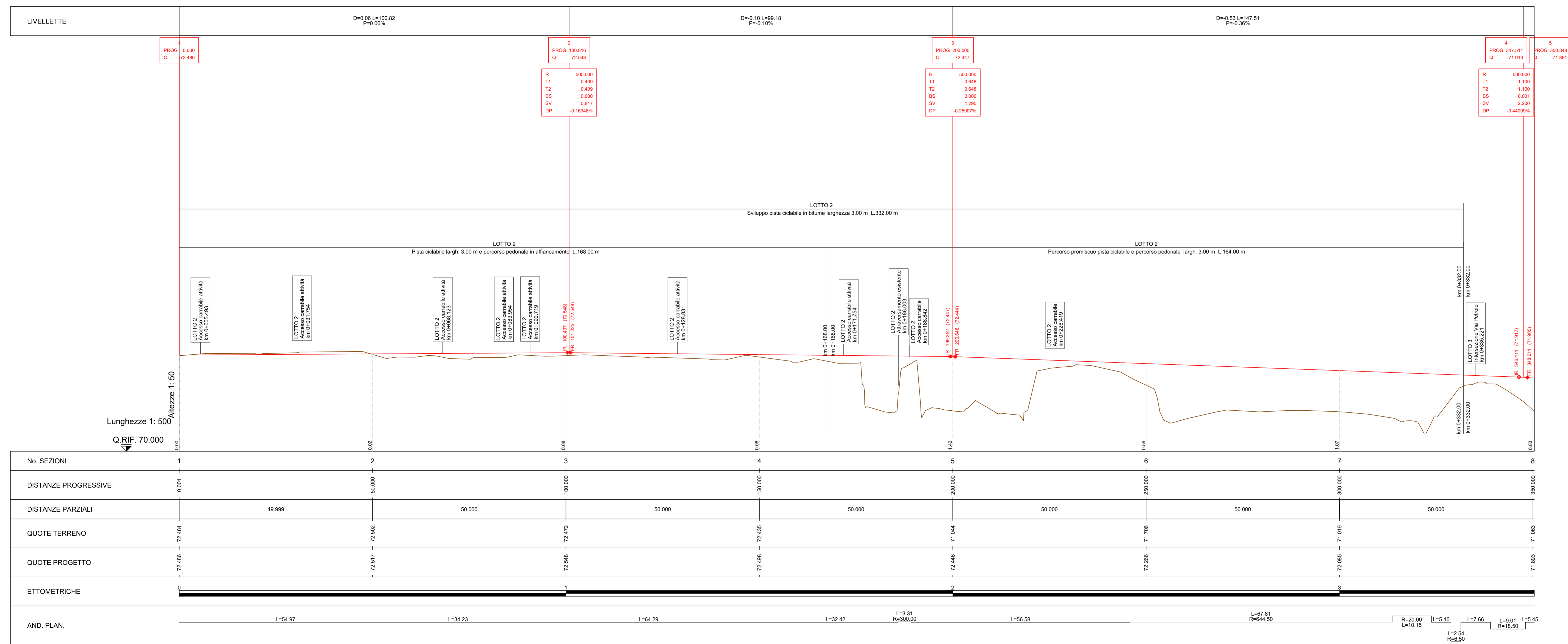


LEGENDA
ELEMENTI PROFILO



SP 13 MONTALBANO

Lavori di riqualificazione della SP13 - MONTALBANO mediante la realizzazione di un percorso protetto per l'utenza debole. Secondo lotto
CIG 815750279A

PROGETTO ESECUTIVO

RESPONSABILE DEL PROCEDIMENTO: Claudia Peruzzi, Ingegnere

PROGETTISTI:

DIRETTORE TECNICO: Maurizio Serafini, ingegnere
PROGETTISTA RESPONSABILE: Sara Berretta, ingegnere

PROGETTAZIONE ARCHITETTONICA E URBANISTICA: Chiara Pimpinelli, Architetto-Ingegnere

PROGETTAZIONE STRADALE: Gabriele Moretti, Geometra
Erica Gradassi, Ingegnere

PROGETTAZIONE STRUTTURALE: Roberto Pedicini, Ingegnere
PROGETTAZIONE ILLUMINOTECNICA: Roberto Marchionni, Ingegnere

PROGETTAZIONE IDRAULICA: Sara Berretta, Ingegnere

RESPONSABILE SICUREZZA: Maurizio Serafini, ingegnere

COMPUTAZIONI: Gabriele Moretti, Geometra



Via Campo di Marte, n. 8/A - 06124 - Perugia (PG)
tel/fax 075 / 830563 - 8309014
info@abacusprogetti.it - www.abacusprogetti.it

CARTELLA S2
PROGETTO STRADALE

Profilo longitudinale

S2_DPF01

COMMESSA	LIV.	CART.	TIPO	ELAB.	N.	SAVE	NOME FILE	SCALA			
2	0	1	9	E	S2	D	PF	01	00	2019_E_S2_DPF01_00.dwg	1:500/50
REV.	DATA	REDAZIONE	VERIFICA	APPROVAZIONE	VISTO	COMMITT.	DESCRIZIONE				
0	Agosto 2021	G.Moretti	S.Berretta	M.Serafini			Consegna progetto esecutivo				
1											
2											
3											

la riproduzione del presente disegno è vietata in termini di legge senza la espressa preventiva autorizzazione

COMUNE DI VINCI
CITTÀ METROPOLITANA DI FIRENZE