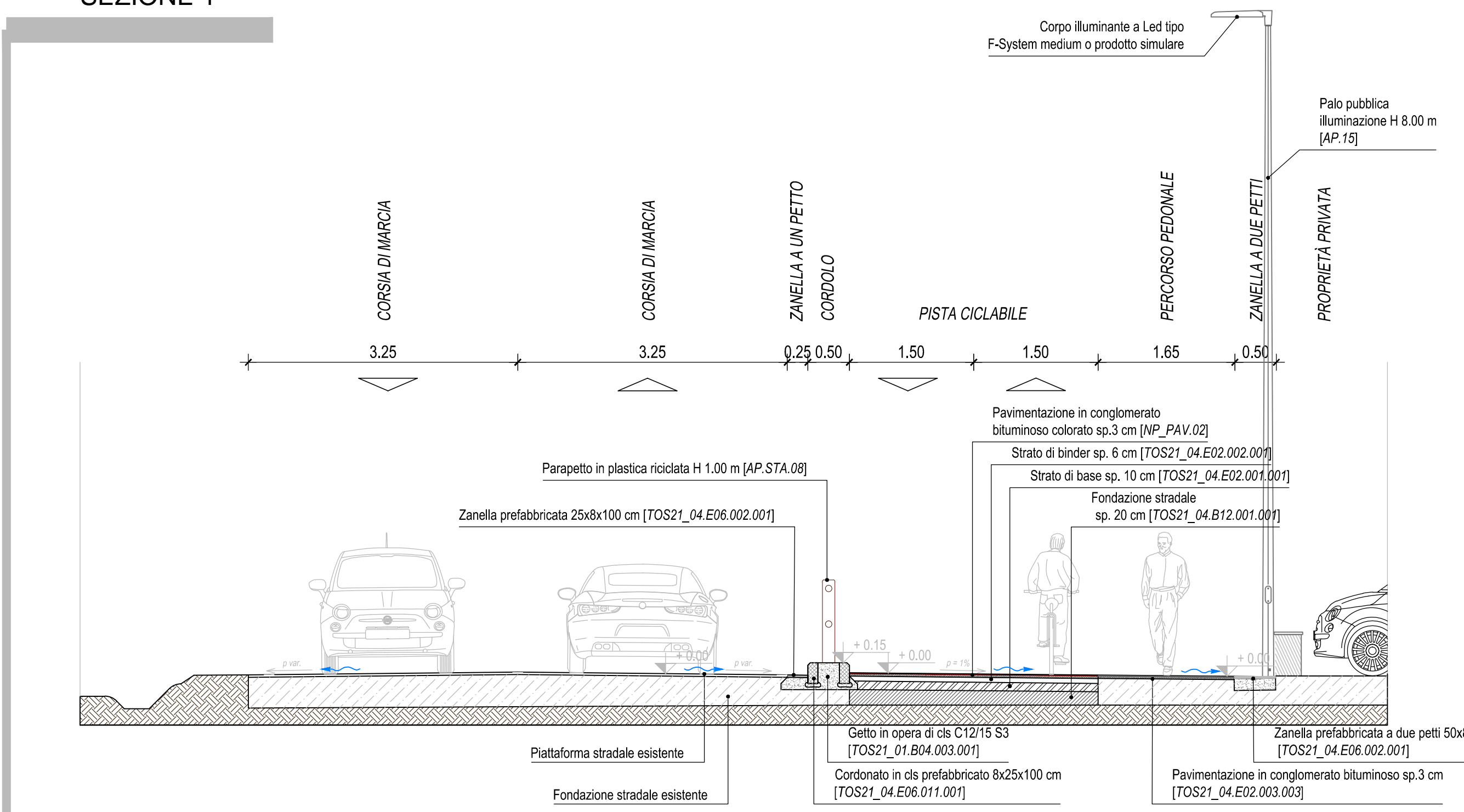
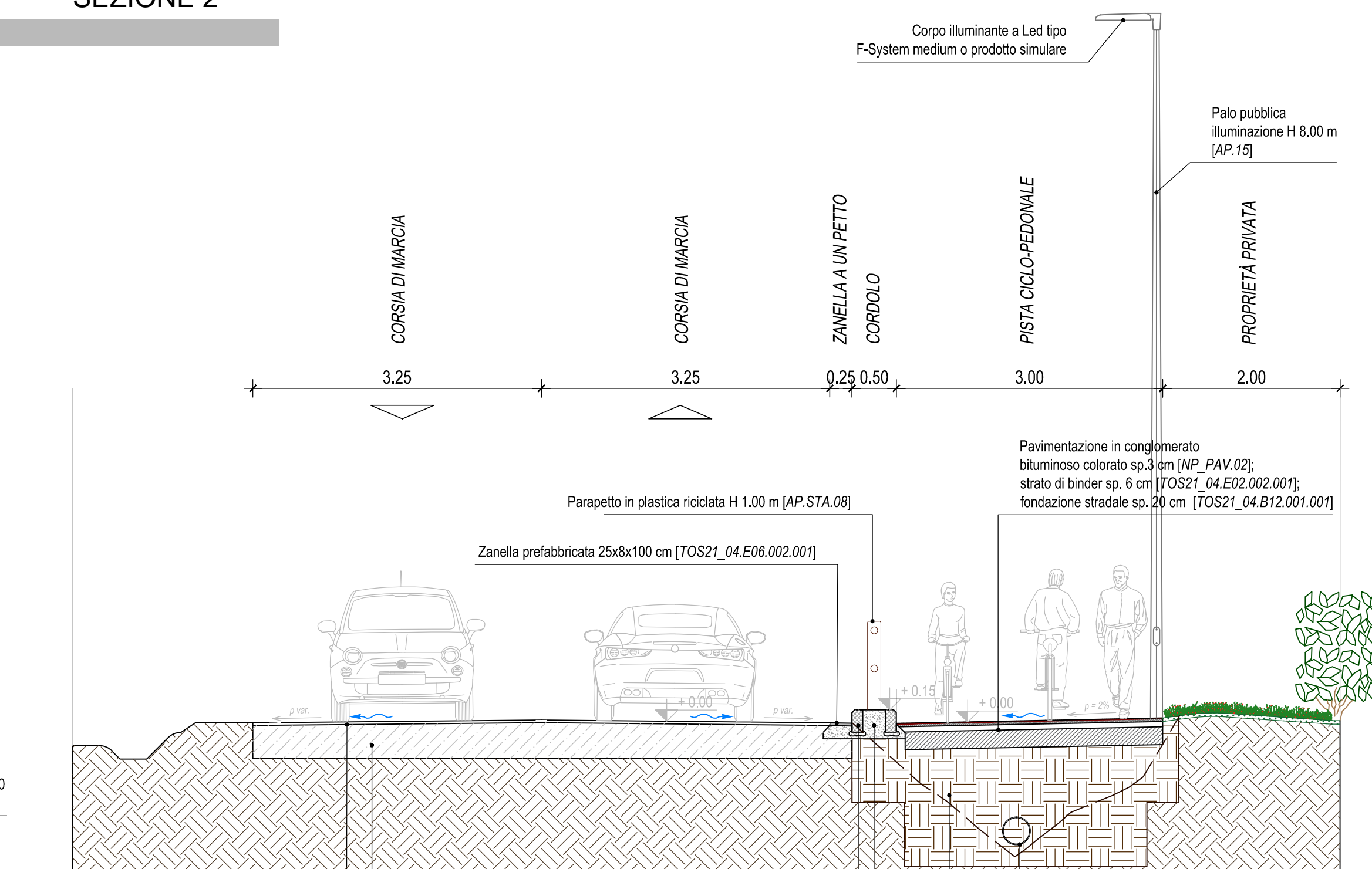


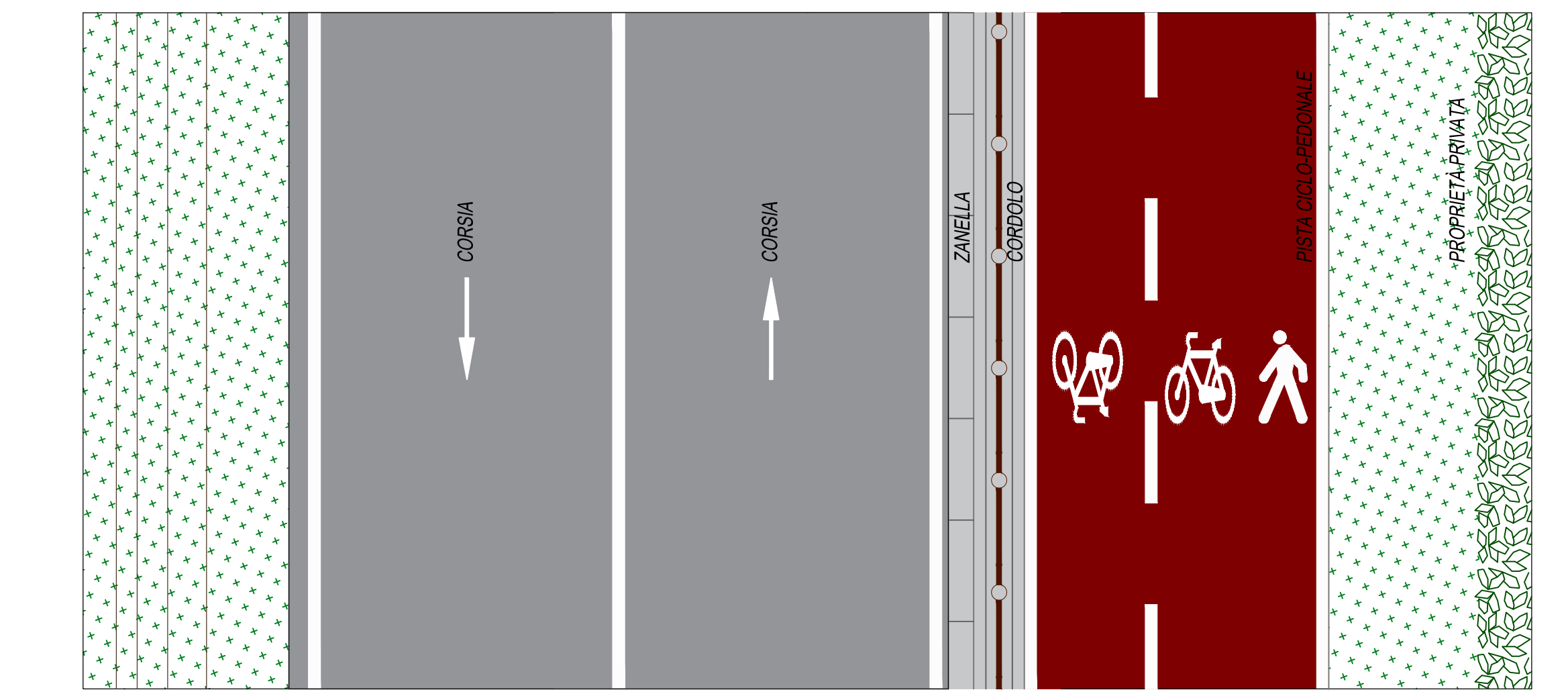
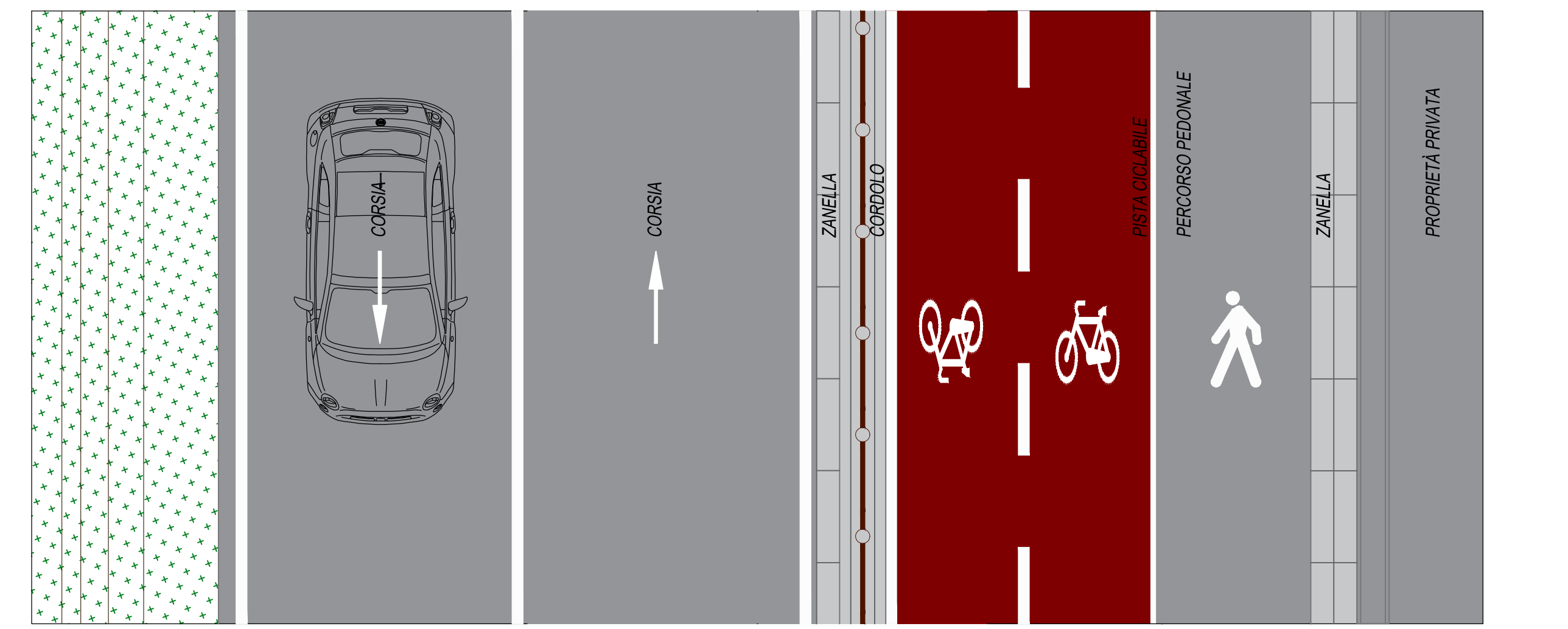
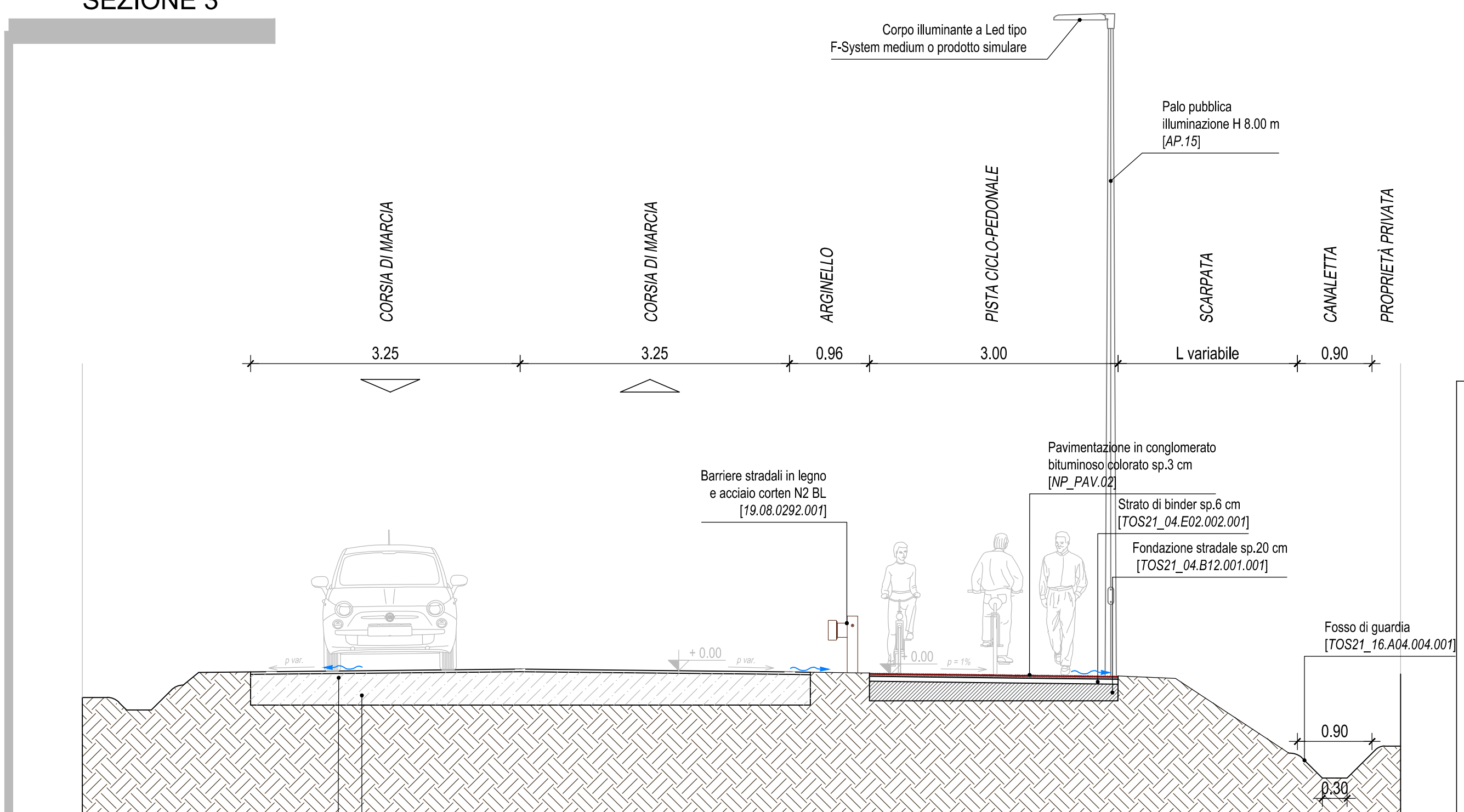
SEZIONE 1



SEZIONE 2



SEZIONE 3



SP 13 MONTALBANO
 Lavori di riqualificazione della SP13 - MONTALBANO mediante la realizzazione di un percorso protetto per l'utenza debole. Secondo lotto
 CIG 815750279A

PROGETTO ESECUTIVO
 RESPONSABILE DEL PROCEDIMENTO: Claudia Peruzzi, Ingegnere
 DIRETTORE TECNICO: Maurizio Serafini, Ingegnere
 PROGETTISTA RESPONSABILE: Sara Berretta, Ingegnere
 PROGETTAZIONE ARCHITETTONICA E URBANISTICA: Chiara Pimpinelli, Architetto-Ingegnere
 PROGETTAZIONE STRADALE: Gabriele Moretti, Geometa
 PROGETTAZIONE STRUTTURALE: Erica Gradassi, Ingegnere
 PROGETTAZIONE ILLUMINOTECNICA: Roberto Pedroni, Ingegnere
 PROGETTAZIONE STRUTTURALE: Sara Berretta, Ingegnere
 RESPONSABILE SICUREZZA: Maurizio Serafini, Ingegnere
 COMPUTAZIONI: Gabriele Moretti, Geometa

ABACUS
 Società di Ingegneria
 Via Campo di Marte, n. 6/A - 06124 - Perugia (PG)
 tel/fax 075 / 830663 - 8309014
 info@abacusprogetti.it - www.abacusprogetti.it

CARTELLA S2
PROGETTO STRADALE
 Sezioni tipo

COMMESSA	LIV.	CART.	TIPO	ELAB.	N.	SAVE	NOME FILE	SCALA	
2	0	1	9	E	S2	D	TT 01 02	2019_E_S2_DTT01_02.dwg	1:50
REV.	DATA	REDAZIONE	VERIFICA	APPROVAZIONE	VISTO	COMMITT.	DESCRIZIONE		
0	Agosto 2021	E.Gradassi	S.Berretta	M.Serafini			Consegna progetto esecutivo		
1	Settembre 2021	E.Gradassi	S.Berretta	M.Serafini			Consegna post verifica		
2									
3									

la riproduzione del presente disegno è vietata a termini di legge senza la espressa preventiva autorizzazione

COMUNE DI VINCI
 CITTÀ METROPOLITANA DI FIRENZE

S2_DTT01