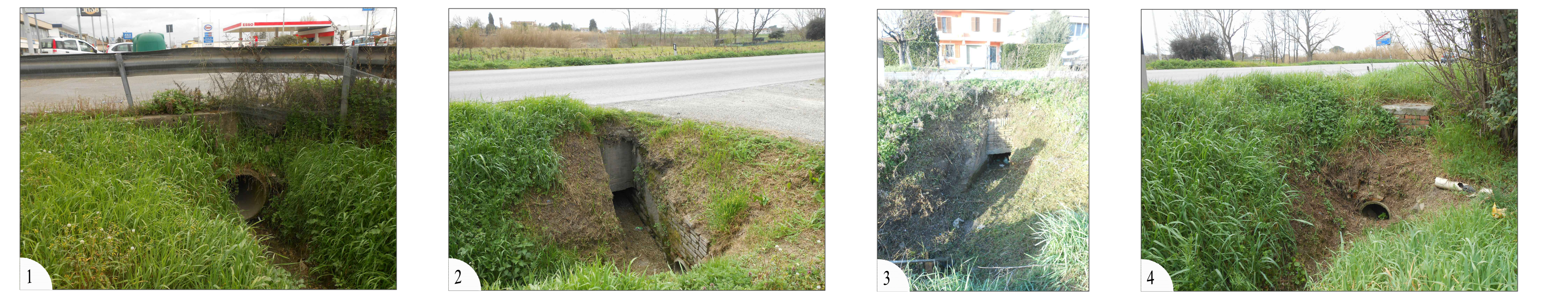
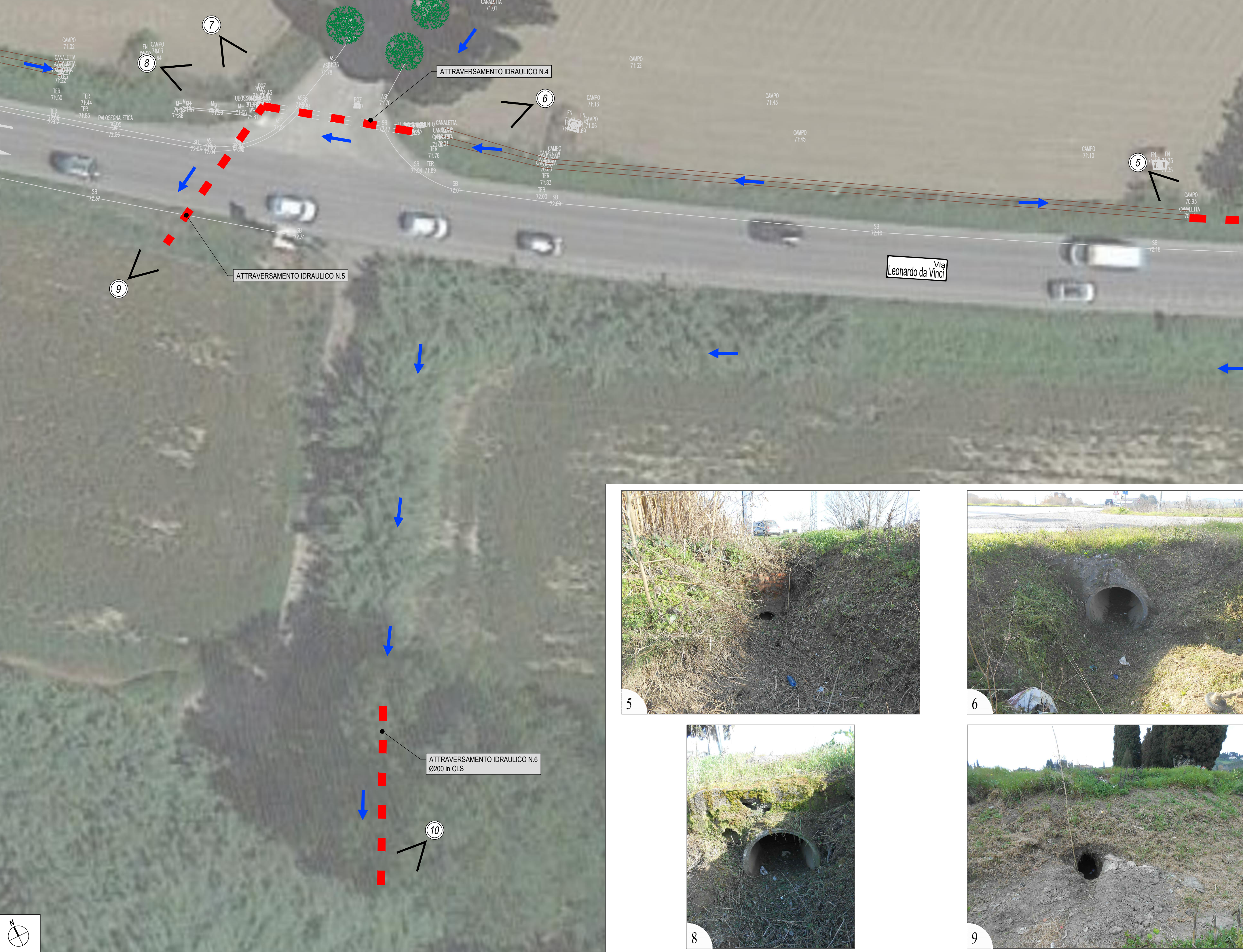


Planimetria di progetto
Layout 1/2 - Scala 1:200



Planimetria di progetto
Layout 2/2 - Scala 1:200



LEGENDA
FOGNATURA ACQUE BIANCHE

	ATTRAVERSAMENTO IDRAGICO ESISTENTE		TUBAZIONE IN PVC Ø300 ESISTENTE
	DIREZIONE DEL FLUSSO NEI TRONCHI DELLA RETE DI DRENAGGIO ESISTENTE		TUBAZIONE IN CLS Ø300 ESISTENTE
	POZZETTO IN CLS ESISTENTE CON CHIUSINO IN GHISA CARPABILE CLASSE C250		TUBAZIONE IN CLS Ø400 ESISTENTE
	POZZETTO PREFABBRICATO IN CLS ESISTENTE CON CAGOTIA IN GHISA CARPABILE CLASSE C250		TUBAZIONE IN PVC Ø400 ESISTENTE
	TUBAZIONE IN CLS Ø150 ESISTENTE		PRESA FOTOGRAFICA

SP 13 MONTALBANO

Lavori di riqualificazione della SP13 - MONTALBANO mediante la realizzazione di un percorso protetto per l'utenza debole. Secondo lotto
CIG 815750279A

PROGETTO ESECUTIVO

RESPONSABILE DEL PROCEDIMENTO: Claudia Paruzzi, Ingegnere

PROGETTISTI:
DIRETTORE TECNICO RESPONSABILE: Maurizio Serafini, Ingegnere
Sara Beretta, Ingegnere

PROGETTAZIONE ARCHITETTONICA E URBANISTICA: Chiara Pignatelli, Architetto-Ingegnere

PROGETTAZIONE STRADALE: Gabriele Moretti, Geometra
Enza Gradassi, Ingegnere
Roberto Padelloni, Ingegnere

PROGETTAZIONE STRUTTURALE: Roberto Marchionni, Ingegnere
Sara Beretta, Ingegnere

PROGETTAZIONE IDRAULICA: Maurizio Serafini, Ingegnere
Claudia Paruzzi, Ingegnere

PROGETTAZIONE ILLUMINOTECNICA: Maurizio Serafini, Ingegnere
Claudia Paruzzi, Ingegnere

PROGETTAZIONE SICUREZZA: Maurizio Serafini, Ingegnere
Claudia Paruzzi, Ingegnere

COMPILAZIONI: Maurizio Serafini, Ingegnere
Claudia Paruzzi, Ingegnere

ABACUS
Società s.p.a.

Via Campo di Marte, n. 6/A - 06124 - Perugia (PG)
tel: 075 / 830651 - 8306114
info@abacusprogetti.it - www.abacusprogetti.it

COMUNE DI VINCI
CITTÀ METROPOLITANA DI FIRENZE

CARTELLA U2
OPERE DI URBANIZZAZIONE
Schema di deflusso delle acque meteoriche **U2_DPH01**

COMMESSA	LIV.	CART.	TRIP.	ELAB.	N.	SAVE	NOME FILE	SCALA			
2	0	1	9	E	U2	D	PH	01	00	2019_E_U2_DPH01_00.dwg	1:200
REV	DATA	REDAZIONE	VERIFICA	APPROVAZIONE	VISTO	COMMITT.	DESCRIZIONE				
0	Agosto 2021	E. Gradassi	S. Beretta		M. Serafini		Consegna progetto esecutivo				
1											
2											
3											

la riproduzione del presente disegno è vietata a termini di legge senza la espressa preventiva autorizzazione