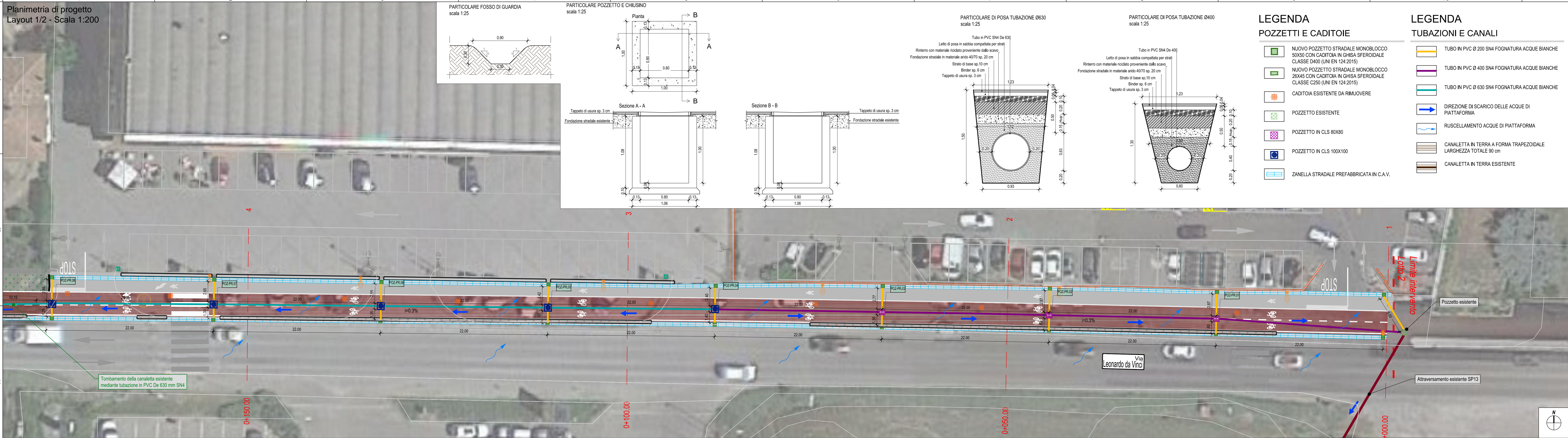
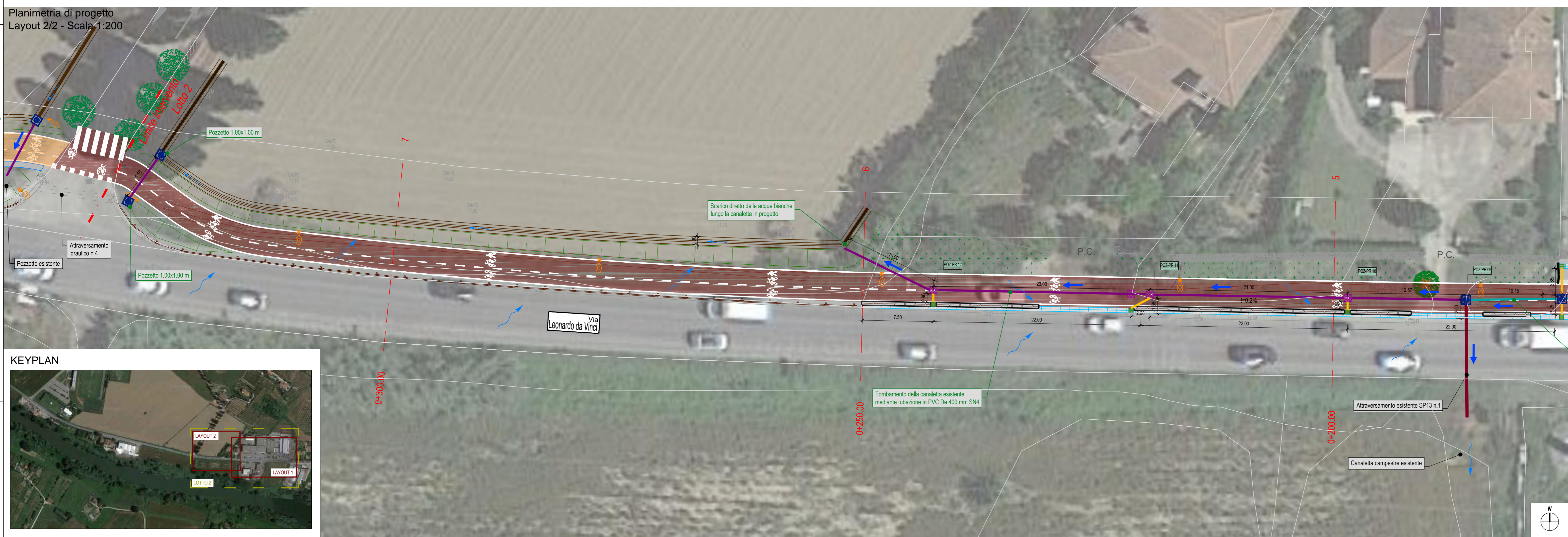


Planimetria di progetto  
Layout 1/2 - Scala 1:200



Planimetria di progetto  
Layout 2/2 - Scala 1:200



**SP 13 MONTALBANO**  
Lavori di riqualificazione della SP13 - MONTALBANO mediante la realizzazione di un percorso protetto per l'utenza debole. Secondo lotto  
CIG 815750279A

**PROGETTO ESECUTIVO**  
RESPONSABILE DEL PROCEDIMENTO: Claudia Peruzzi, Ingegnere  
PROGETTISTI: Maurizio Serafini, ingegnere; Sara Berretta, ingegnere  
DIRETTORE TECNICO: Sara Berretta, ingegnere  
PROGETTISTA RESPONSABILE: Sara Berretta, ingegnere  
PROGETTAZIONE ARCHITETTONICA E URBANISTICA: Chiara Pimpinelli, Architetto-Ingegnere  
PROGETTAZIONE STRADALE: Gabriele Moretti, Geometra; Erica Gradassi, Ingegnere  
PROGETTAZIONE STRUTTURALE: Roberto Pedicini, Ingegnere  
PROGETTAZIONE ILLUMINOTECNICA: Roberto Marchionni, Ingegnere  
PROGETTAZIONE IDRAULICA: Sara Berretta, Ingegnere  
RESPONSABILE SICUREZZA: Maurizio Serafini, ingegnere; Gabriele Moretti, Geometra  
COMPUTAZIONI: Maurizio Serafini, ingegnere; Sara Berretta, ingegnere

**ABACUS**  
Società di Ingegneria  
Via Campo di Marte, n. 8/A - 06124 - Perugia (PG)  
tel/fax 075 / 830563 - 8309014  
info@abacusprogetti.it - www.abacusprogetti.it

**CARTELLA U2**  
OPERE DI URBANIZZAZIONE  
Planimetria di sistemazione idraulica e particolari **U2\_DPH02**

COMMESSA	LIV.	CART.	TIPO	ELAB.	N.	SAVE	NOME FILE	SCALA		
2	0	1	9	E	U2	D	PH	02_01	2019_E_U2_DPH02_01.dwg	varie
REV.	DATA	REDAZIONE	VERIFICA	APPROVAZIONE	VISTO	COMMITT.	DESCRIZIONE			
0	Agosto 2021	E. Gradassi	S. Berretta	M. Serafini			Consegna progetto esecutivo			
1	Settembre 2021	E. Gradassi	S. Berretta	M. Serafini			Consegna post verifica			
2										
3										

la riproduzione del presente disegno è vietata a termini di legge senza la espressa preventiva autorizzazione