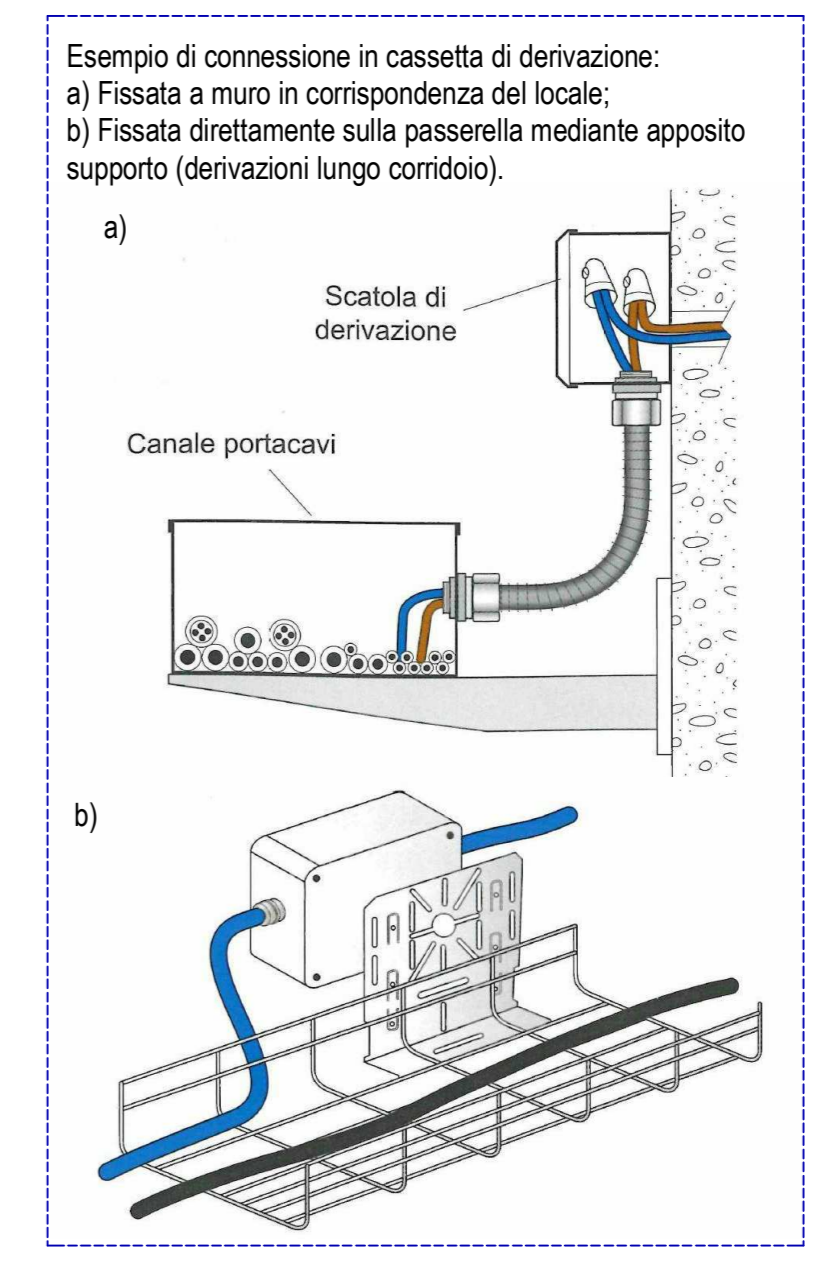
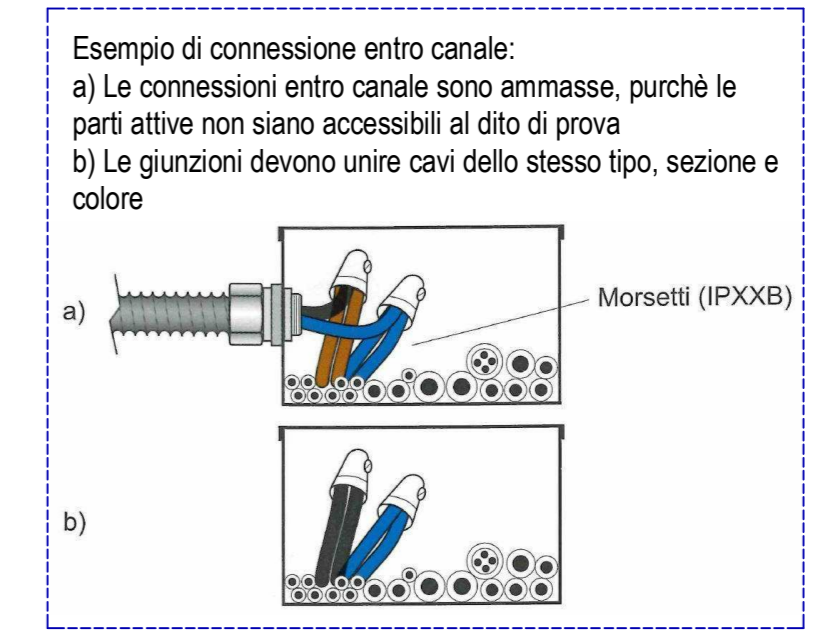
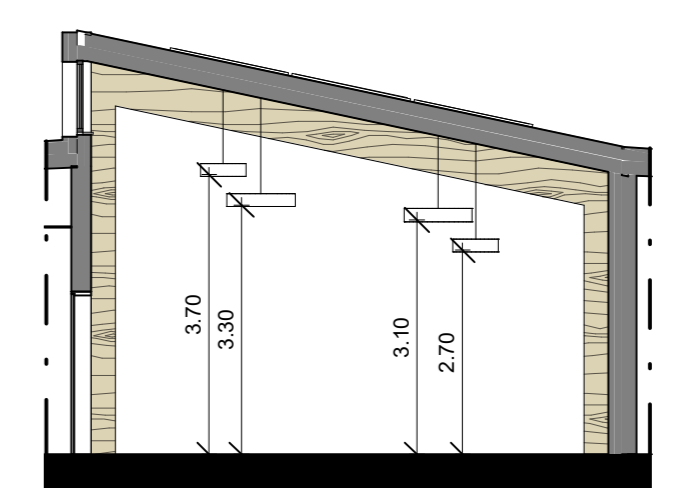




2 Sezione Luci Agora
1:100



Particolari di Connessione
1:100

LEGENDA

- QUADRO ELETTRICO
- RACK DATI
- INVERTER
- TUBAZIONE IN PVC INTERRATA - Impianti Elettrici
- PASSERELLA PORTACAVI CON SETTO SEPARATORE 150 x 50 mm
- POZZETTO 40x40 CON COPERCHIO - Impianti Elettrici
- COLLETTORE GENERALE DI TERRA
- CORDA IN RAME NUDO 50 mmq
- DISPENSORE A CROCE (lunghezza 2,5m) SU POZZETTO 40x40

FORZA MOTRICE

- PRESA BIPASSO
- PRESA UNEL
- PRESA CEE
- COLLEGAMENTO ELETTRICO
- BOL - Bollitore ACS
- INF - Apertura infisso antincendio
- OSC - Motorizzazione Frangisole Orizzontale
- PDC - Pompa di Calore
- PMP - Pompaggi
- UTA - Centrale Trattamento Aria

BLOCCO PRESA COMPOSTO DA:
 - Presa Unel + Bipasso
 - 2 Presa Dati

BLOCCO PRESA COMPOSTO DA (installazione a soffitto):
 - Presa Bipasso
 - Presa Dati

ILLUMINAZIONE

- INTERRUTTORE / INTERRUTTORE ON/OFF CON INTERFACCIA KNX
- PULSANTE / PULSANTE CON INTERFACCIA KNX
- PULSANTE CON 4 CANALI DI COMANDO E INDICAZIONE DI STATO CONFIGURABILE CON INTERFACCIA KNX
- RILEVATORE PRESENZA/LUMINOSITA' CON INTERFACCIA KNX
- RILEVATORE PRESENZA
- LUCE DI EMERGENZA CON PITTOGRAMMA DEL TIPO AUTOALIMENTATA CON AUTODIAGNOSI, LAMPADA A LED, AUTONOMIA 1.5h
- LUCE DI EMERGENZA DA INCASSO O PLAFONE DEL TIPO AUTOALIMENTATA CON AUTODIAGNOSI, LAMPADA A LED, AUTONOMIA 1.5h

RIFERIMENTO AL TIPO DI CORPO ILLUMINANTE:

- L01: Apparecchio a sospensione LED tipo Intralighting Lona CIS 600 H120, DPR 4200 lm, 41W, DALI
- L02: Apparecchio a sospensione LED tipo Intralighting Lona CIS 900 H120, DPR 9600 lm, 99W, DALI
- L03: Apparecchio a plafone LED, illuminazione diretta, tipo Intralighting Lona CIS 400 H100, DPR 2750 lm, 29W, DALI
- L04: Apparecchio a plafone LED, illuminazione diretta, tipo Intralighting Lona CIS 600 H100, DPR 4200 lm, 41W, DALI
- L05: Apparecchio a plafone LED, illuminazione diretta, tipo Intralighting 216 DALI 5000lm
- L06: Apparecchio a plafone LED, illuminazione diretta, tipo Intralighting Enea DALI 1500lm, 15W
- L07: Apparecchio a plafone LED, illuminazione diretta, tipo Intralighting 5700, 3600 lm 27 W 840 FO L127mm IP65
- L08: Faretto ad incasso, illuminazione diretta, tipo Intralighting Nitr RV Fiat SOP 2200lm 25W
- L10: Apparecchio per esterni IP65 con posa a soffitto, illuminazione diretta, protezione IP65, tipo BEGA 6651, 600lm, 15W, 3000K
- L11A: Apparecchio per esterni IP65 con posa ad incasso a parete, illuminazione diretta, tipo BEGA 33168, 700 lm, 10.8W
- L11B: Apparecchio per esterni IP65 con posa a palette a terra h=1m, tipo BEGA 99862k3, 1266 lm, 20W 3000K
- L12: Apparecchio per esterni IP65 con posa ad incasso a soffitto, illuminazione diretta, profilo metallico con strip led 14.4 Wlm, 3000K
- L13: Apparecchio tastapalo a LED 3000K

NB: Temperatura di colore 4000K negli interni e 3000K per apparecchi esterni

COMMITTENTE

Comune di Vinci
 Piazza Leonardo da Vinci 29, Vinci 50059
 RUP: Ing. Claudia Peruzzi

VINCI (FI)

NUOVA SCUOLA DELL'INFANZIA "STACCIA BURATTA"

PROGETTISTA

ST GRUPPO MARCHE
 Contrada Potenza, 11 62100 Macerata
 P.Iva 00141310433
 Tel. +39 0733 492522
 azienda certificata
 ISO 9001:2015 e ISO 14001:2015

Progetto Esecutivo
 Impianti Elettrici e Speciali

PIANTA IMPIANTO ELETTRICO

Repertorio/Posizione 2815/01
 Data Aprile 2021
 Verificato da AC

E-EF2

Scala	Descrizione	Come indicato
N.		Data
0	Prima Emissione	Apr 2021
1	Revisione	Ago 2021
2		
3		
4		
5		
6		

