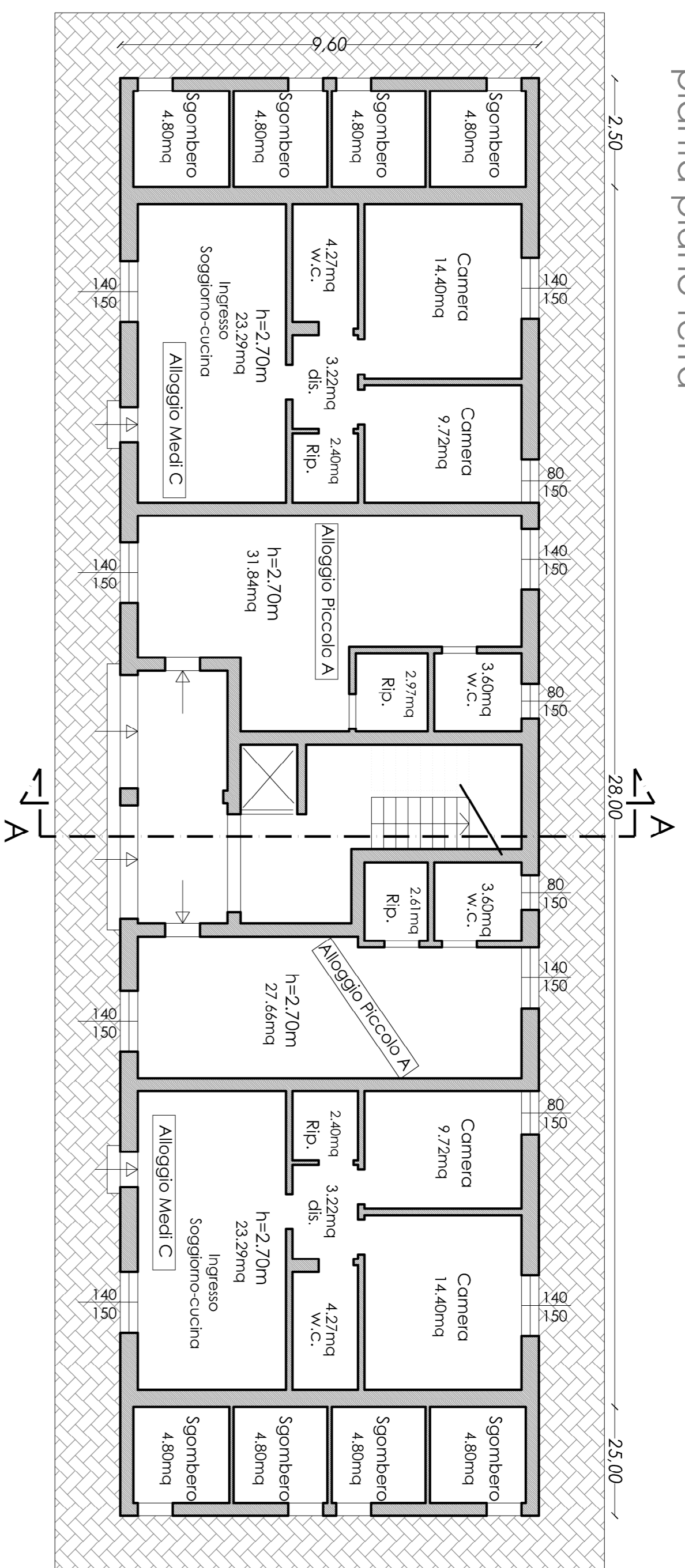


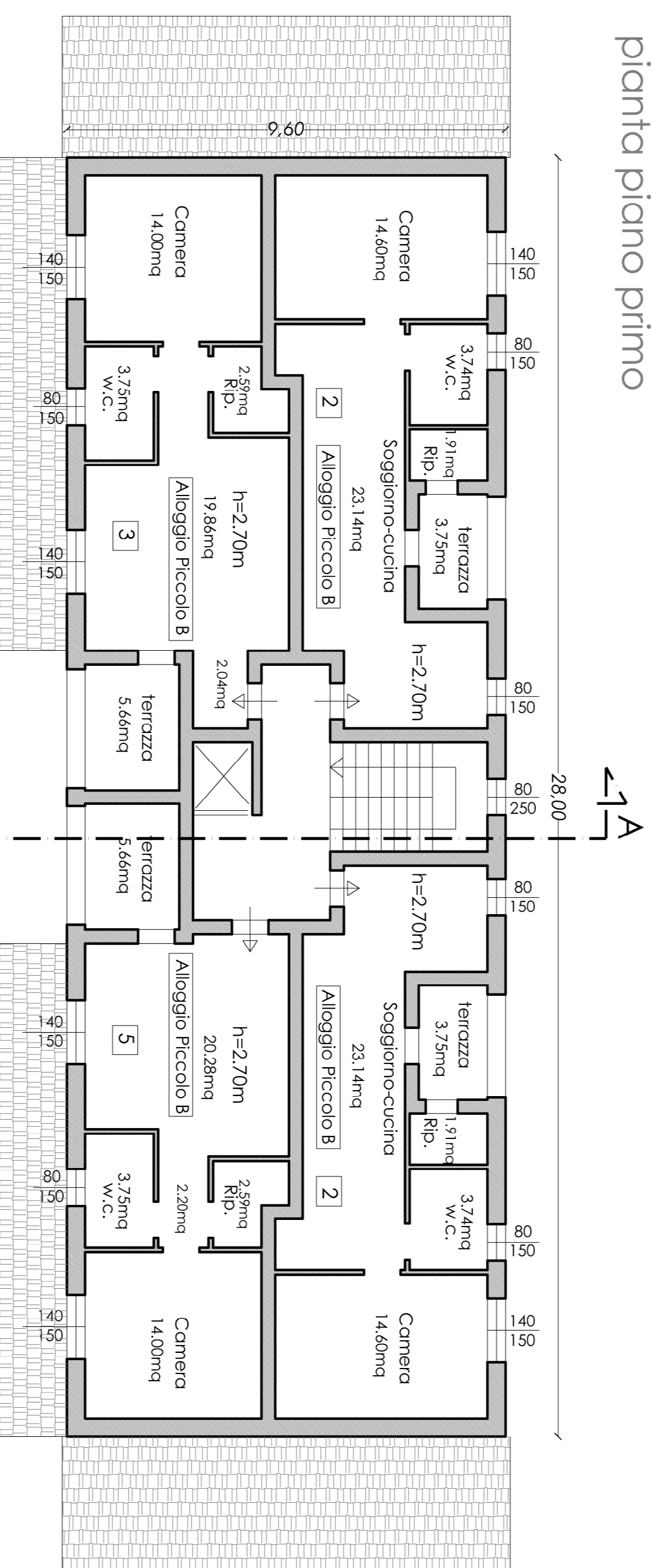
NUOVI ALLOGGI ERP

pianta piano terra



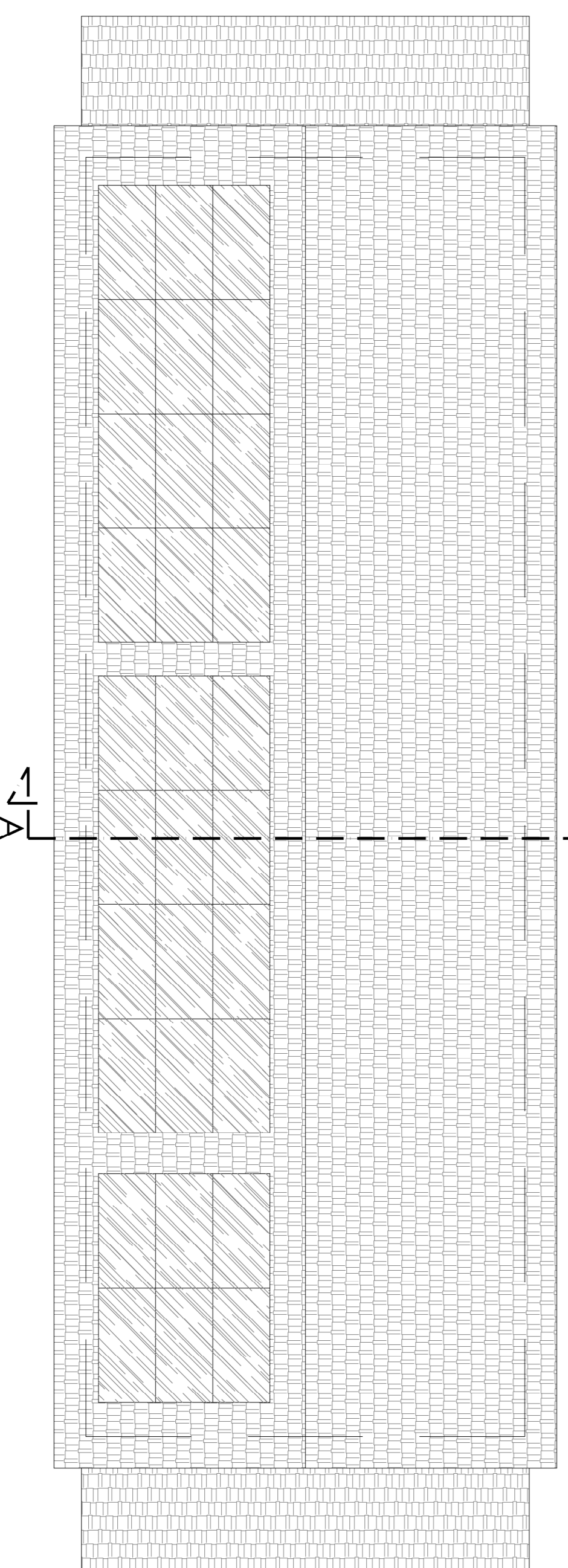
NUOVI ALLOGGI ERP

pianta piano primo



NUOVI ALLOGGI ERP

pianta piano copertura

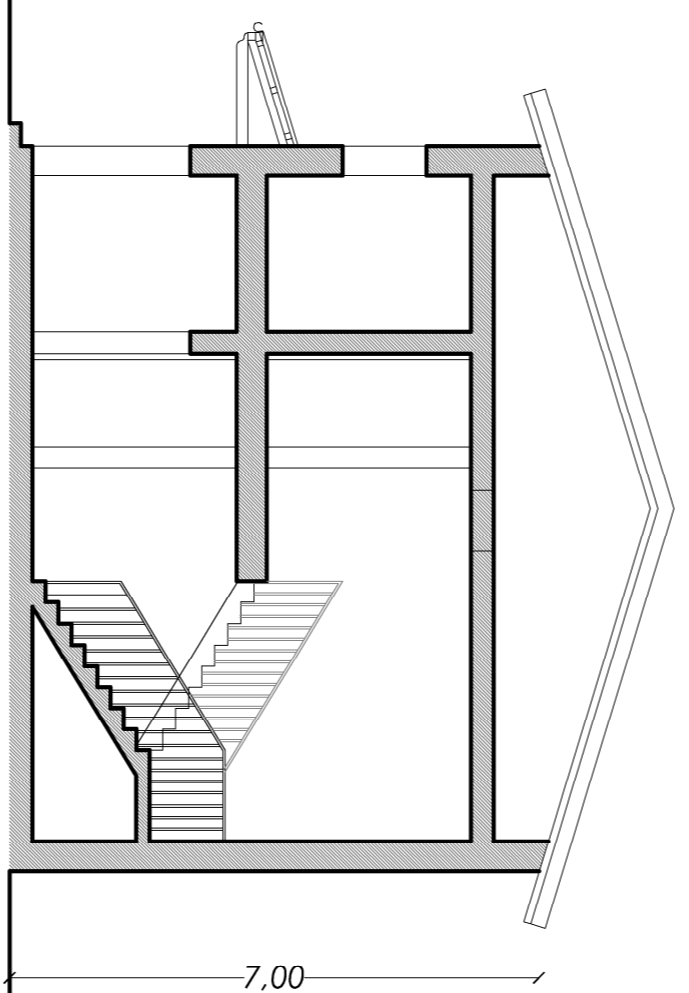


Suddivisione Alloggi



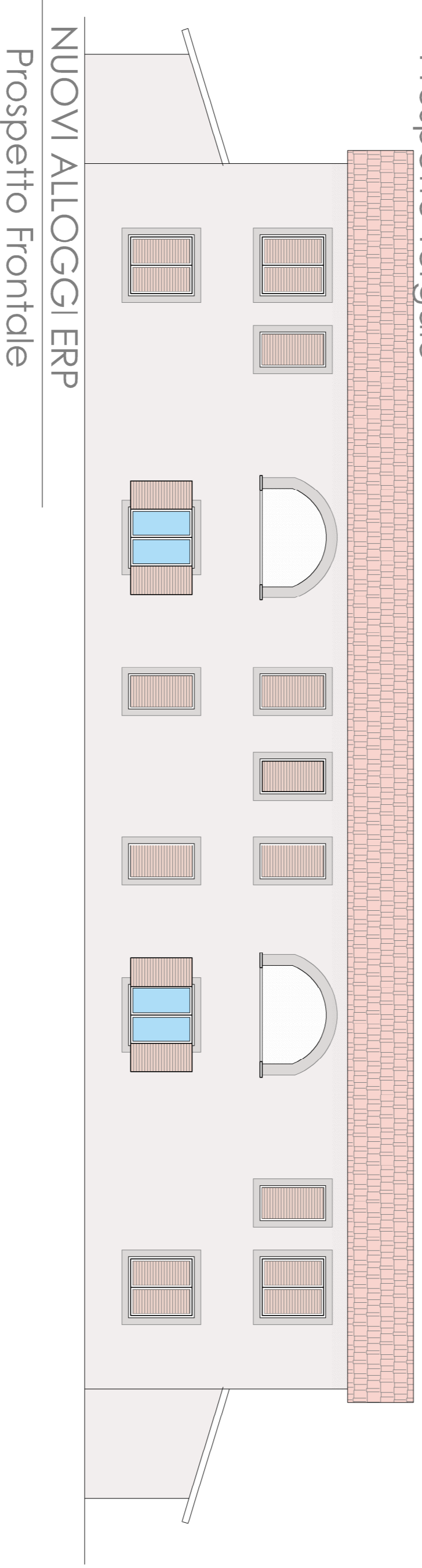
NUOVI ALLOGGI ERP

Sezione A-A



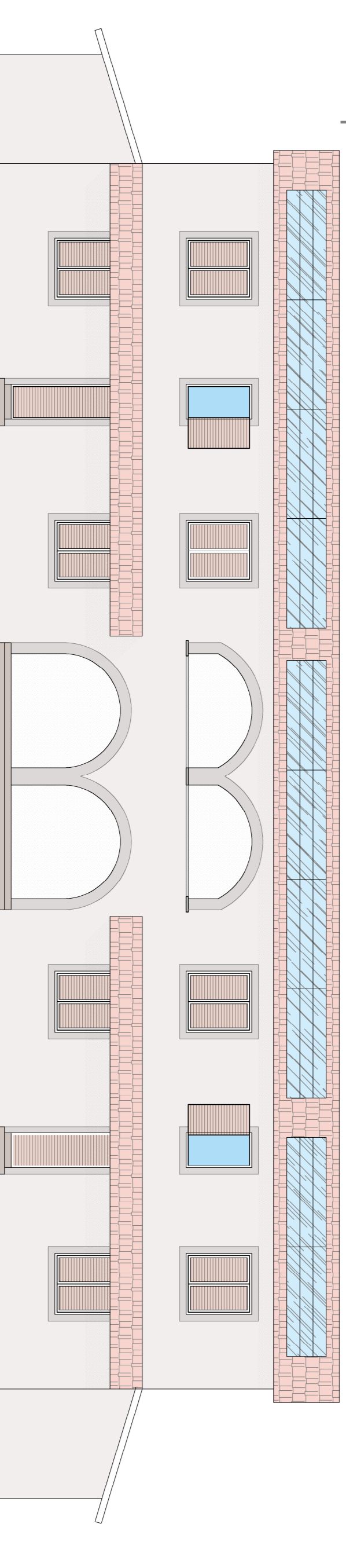
NUOVI ALLOGGI ERP

Prospetto Tergale

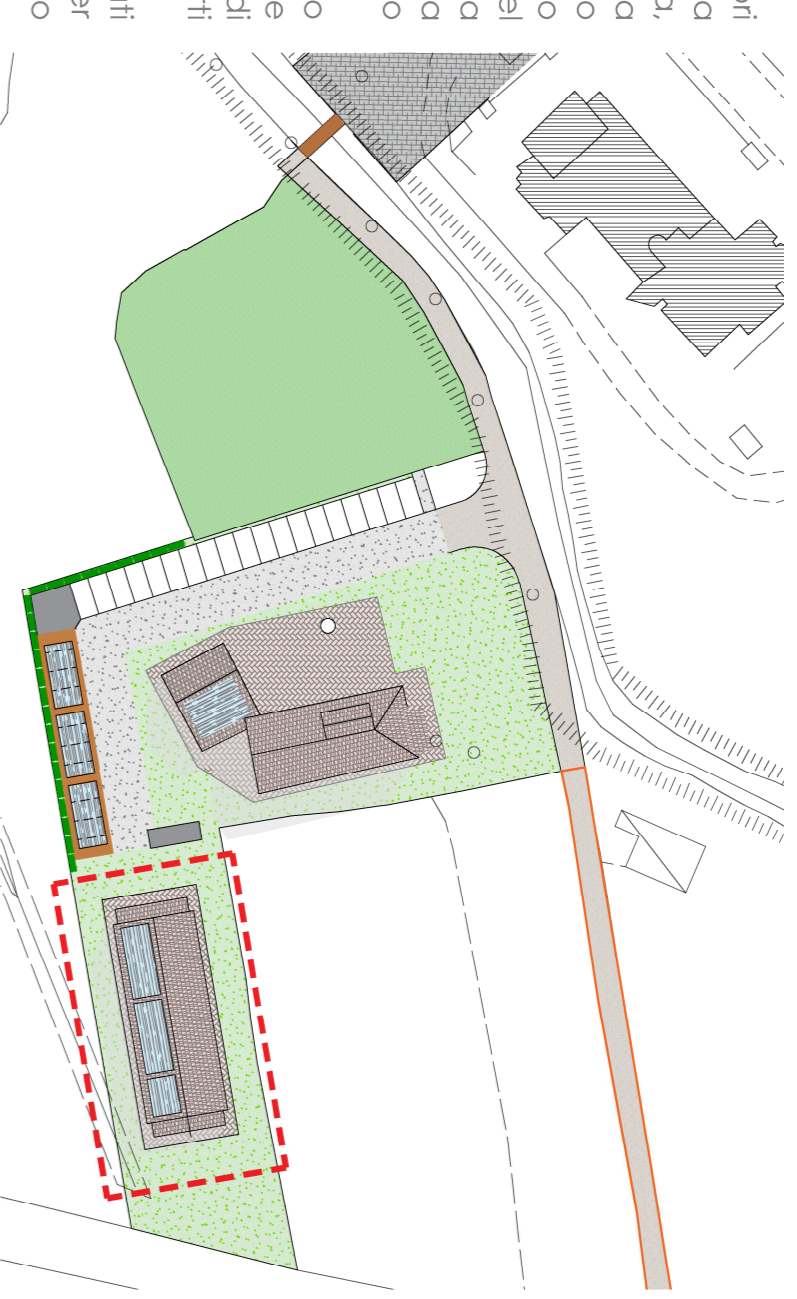


NUOVI ALLOGGI ERP

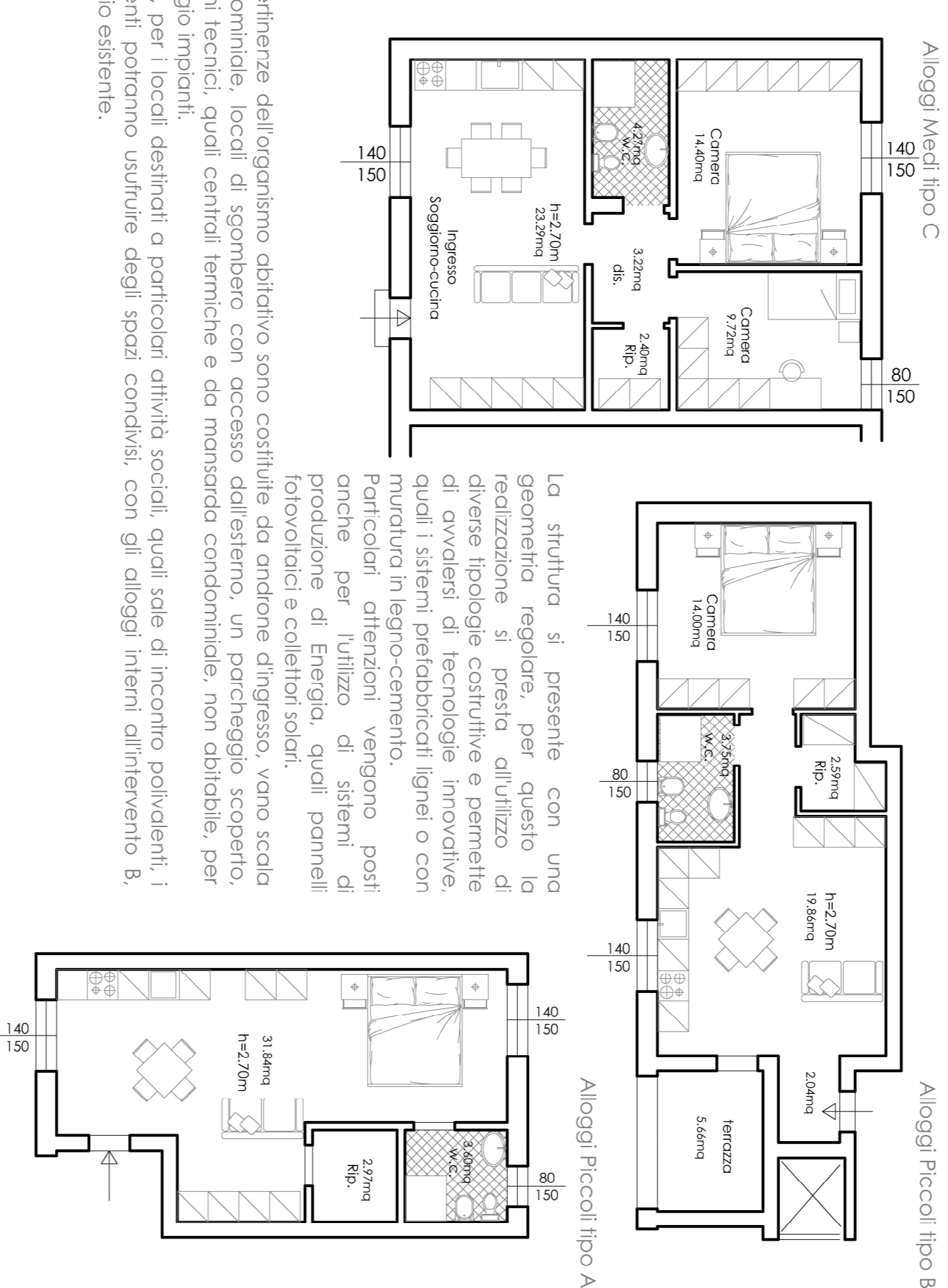
Prospetto Frontale



Key-Maps



Composizione Alloggi



Il fabbricato prevede la realizzazione di n. 8 alloggi per edilizia residenziale ERP. È composto da due piani abitativi fuori terra collegati verticalmente da scala condominiale e ascensore. Il piano terra, con ingressi indipendenti, è composto da n.2 alloggi di tipo A e n. 2 alloggi di tipo C, secondo quanto riportato dall'Alleggio A della applicazione del sistema di norme tecniche per l'edilizia sociale. Il piano primo, con una distribuzione centrale, permette l'accesso a n. 4 alloggi di tipo B. Ognuno è provvisto di locale ipostigile interno, terrazza di piano primo e zone esterne di piano terra, oltre ai locali di sgombro in corrispondenza dei lati corti dell'intero corpo di fabbrica. Gli alloggi di piano terra sono progettati con particolari attenzioni per l'accessibilità di un'utenza anziana o svantaggiata.

Le pertinenze dell'organismo abitativo sono costituite da androne d'ingresso, vano scala condominiale, locali di sgombro con accesso dall'esterno, un porcheggio scoperto, volumi tecnici, quelli centrali termiche e da mensarda condominiale, non abilitabile, per alloggi impiantati. Infine, per i locali destinati a particolari attività sociali, quali sale di incontro polivalenti, i residenti potranno usufruire degli spazi condivisi, con gli alloggi interni all'intervento B, edificio esistente.

La struttura si presenta con una geometria regolare, per questo la realizzazione si presta all'utilizzo di diverse tipologie costruttive e permette di avvalersi di tecnologie innovative, quali i sistemi prefabbricati lignei o con muratura in legno-cemento. Particolari attenzioni vengono poste anche per l'utilizzo di sistemi di produzione di Energia, quali pannelli fotovoltaici e collettori solari.

