



**CARTA DEGLI ITINERARI ESCURSIONISTICI
E DELLA VIABILITA' PAESAGGISTICO AMBIENTALE**

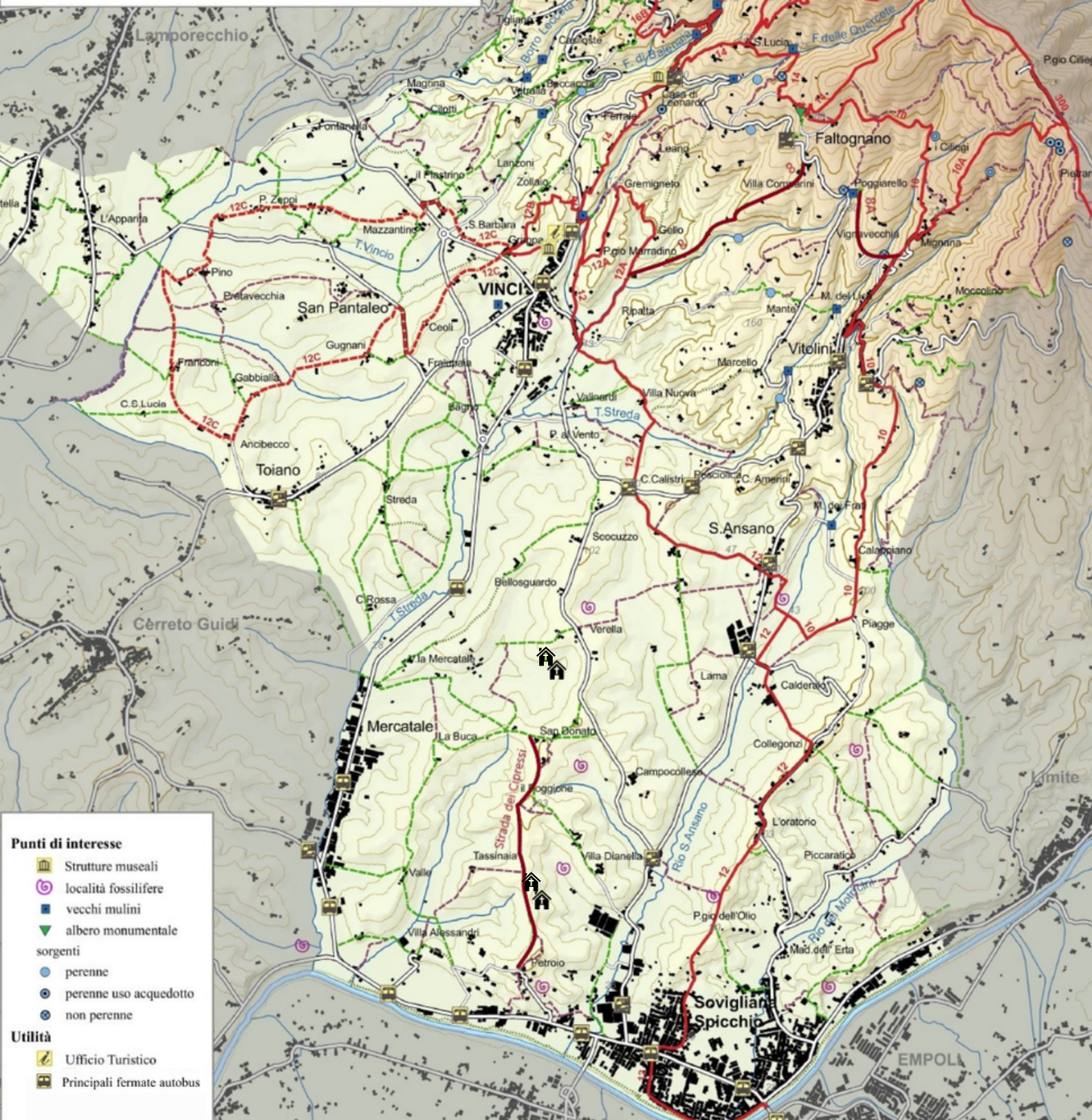


1:35'000

equidistanza curve di livello: 20 m

Sentieristica e strade rurali

- Sentieri segnati (RET)
- - - Sentieri segnati - apertura 2008
- Viabilità Paesaggistico Ambientale
- - - vicinale o comunale
- - - privata aperta
- ⋯⋯⋯ viabilità chiusa o in riapertura

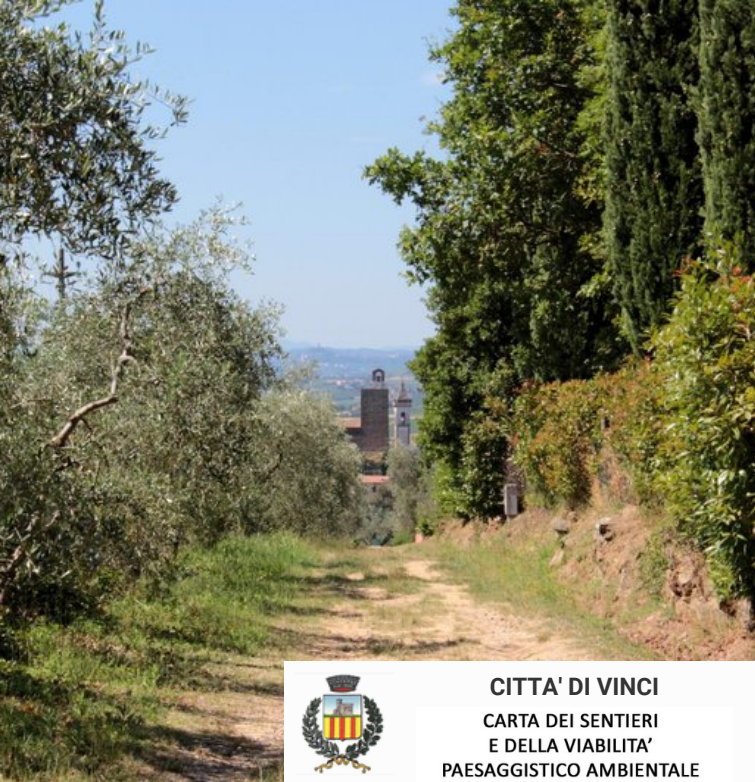


Punti di interesse

- Strutture museali
- località fossilifere
- vecchi mulini
- albero monumentale
- sorgenti**
- perenne
- perenne uso acquedotto
- non perenne

Utilità

- Ufficio Turistico
- Principali fermate autobus



CITTA' DI VINCI
CARTA DEI SENTIERI
E DELLA VIABILITA'
PAESAGGISTICO AMBIENTALE

I sentieri segnalati

Gli itinerari sono indicati lungo il percorso con cartelli in legno e con segni di vernice bianca e rossa.



Nel territorio di Vinci, nel suggestivo paesaggio dei vigneti coltivati vicino al piano, degli oliveti e dei boschi di castagni sulle colline più alte, si snoda una rete escursionistica di percorsi pedonali e ciclabili con estensione di circa 46 km. Oltre ai sentieri segnalati, l'escursionista può ripercorrere gli antichi percorsi rurali, un tempo principali vie di comunicazione sul territorio che rappresentano oggi una viabilità secondaria di grande valore paesaggistico ambientale che consente di fruire del territorio in maniera sicura e sostenibile, anche durante attività sportive e ricreative.

Informazioni sui sentieri segnalati

14 Percorso: Vinci, Anchiano, Santa Lucia, Fonte del Sassone, Faltognano
Lunghezza: 7,5Km
Tipo percorso: T (primo tratto *Strada Verde*), E (secondo tratto), MTB (eccetto tratto Santa Lucia -Faltognano)
Tempo di percorrenza:
 primo tratto *Strada Verde*, *Andata:* 30' *Ritorno:* 20'
 secondo tratto, *Anello:* 2h15
Punti di interesse: Antichi terrazzamenti, Casa Natale di Leonardo, Chiesa e edifici storici di Santa Lucia, Leccio di Faltognano, Chiesa di Faltognano, Vinci, Antico Mulino della Doccia.

14-A Percorso: innesto itinerario 14 - Torre di Sant'Alluccio
Lunghezza: 0,8 Km
Tipo percorso: T+ MTB
Tempo di percorrenza: *Andata:* 20' *Ritorno:* 20'
Punti di interesse: Boschi del Montalbano

16 Percorso: Anchiano - Mulino Baldassini - Forra di Balenaia - Santa Lucia
Lunghezza: 3,4Km
Tipo percorso: E
Tempo di percorrenza: *Andata:* 1h15 *Ritorno:* 1h00
Punti di interesse: Antiche sistemazioni idraulico-agrarie, Antichi mulini di Vallebuia, Casa Natale di Leonardo, Antiche costruzioni di Santa Lucia

16-B Percorso: Mulino Baldassini - Sant'Amato - innesto it. 16
Lunghezza: 3,5 Km
Tipo percorso: E
Tempo di percorrenza: *Andata:* 1h15 *Ritorno:* 1h00
Punti di interesse: Sistemazioni idraulico-agrarie, Chiesa di Sant'Amato

300 Percorso: (nel territorio di Vinci) Pietramarina-Torre di Sant'Alluccio Poggio il Casino
Lunghezza: 6,2 Km
Tipo percorso: E + MTB
Tempo di percorrenza: *Andata:* 2h00 *Ritorno:* 2h00
Punti di interesse: Torre di Sant'Alluccio, Panorami sul Valdarno Inferiore e sulla piana di Firenze-Prato-Pistoia.

Informazioni

Ufficio Turistico di Vinci
 Via Montalbano 1
 0571 933285 - ufficioturistico@comune.vinci.fi.it
www.vinciturismo.com

Legenda

I percorsi sono descritti secondo la seguente classificazione:

T = itinerario turistico

Itinerario di breve durata, in genere su stradelli, percorribile senza difficoltà con calzature comode con suola in gomma.

E = itinerario escursionistico

itinerario di breve o media durata anche su tratti di sentiero o mulattiera percorribile con calzature adeguate e con un minimo di preparazione fisica.

MTB = itinerario percorribile anche in Mountain Bike

I tempi di percorrenza riportati sono del tutto indicativi

16C Percorso: Chiesa di Sant'Amato-Chiusa del Barco Reale Mediceo
Lunghezza: 2km A/R
Tipo di percorso: T-E
Tempo di percorrenza: 45'
Punti d'interesse: Scorci panoramici sul Valdarno, Chiesa di San Pietro a Sant'Amato, Chiusa del Barco Reale Mediceo (XVII secolo)

8 Percorso: Vinci Via Ripalta-Faltognano
Lunghezza: 2km
Tipo di percorso: T-E
Tempo di percorrenza: *Andata:* 1h20 *Ritorno:* 50'
Punti d'interesse: Scorci panoramici sui Monti Pisani, Alpi Apuane e valle del Valdarno

8A Percorso: Vitolini loc. Gragnani-Faltognano loc. Poggiarello
Lunghezza: 2km
Tipo di percorso: T-E
Tempo di percorrenza: *Andata:* 45' *Ritorno:* 30'
Punti d'interesse: Chiesa di San Pietro di Vitolini, tratti del Barco Reale Mediceo

10 Percorso: Sant'Ansano - Le Piagge - Vitolini - Mignana - Faltognano
Lunghezza: 6Km
Tipo percorso: T-E + MTB
Tempo di percorrenza: *Andata:* 2h00 *Ritorno:* 1h20
Punti di interesse: Antichi terrazzamenti, Chiesa di Vitolini, Pieve di Sant'Ansano, Leccio di Faltognano, Chiesa di Faltognano, panorami sul Valdarno Inferiore.

10-A Percorso: Mignana - Pietramarina
Lunghezza: 2Km
Tipo percorso: E
Tempo di percorrenza: *Andata:* 1h15 *Ritorno:* 40'
Punti di interesse: Lecceta di Pietramarina, panorami sul Valdarno Inferiore e sulla piana Firenze-Prato

12 Percorso: Sovigliana-Poggio dell'Olio-Collegonzi-Sant'Ansano-Vinci
Lunghezza: 11,2Km
Tipo percorso: E + MTB
Tempo di percorrenza: *Andata:* 2h45 *Ritorno:* 2h30
Punti di interesse: Pieve di Sant'Ansano, località fossilifere, Borgo di Vinci.

12-A Percorso: Vinci - Poggio Marradino - Vinci (Campo Sportivo)
Lunghezza: 2,8 Km
Tipo percorso: T-E + MTB
Tempo di percorrenza: *Andata:* 1h15 *Ritorno:* 1h00
Punti di interesse: Borgo di Vinci, Mulino della Doccia, panorami su Vinci

12-B Percorso: Vinci - Podere Zollaio - Rio Morticini - Vinci
Lunghezza: 1,5 Km
Tipo percorso: T+ MTB
Tempo di percorrenza: *Anello:* 45'
Punti di interesse: Antiche sistemazioni idraulico-agrarie, borgo di Vinci, panorami su Vinci

12-C Percorso: Vinci-Piastriano-Poggio Zoppi-Gabbialla-Toiano-San Pantaleo-Vinci
Lunghezza: 9,5 Km
Tipo percorso: T-E + MTB
Tempo di percorrenza: *Anello:* 3h30
Punti di interesse: Colline pleistoceniche, San Pantaleo (la località di Caterina, madre di Leonardo).



Percorso: Chiesa di Santa Maria a Petroio-Chiesa di San Donato in Greti
Lunghezza: 5km A/R
Tipo di percorso: T-E
Tempo di percorrenza: 1h30'
Punti d'interesse: Scorci panoramici su Empoli, San Miniato, Cerreto Guidi, Vinci, Monsummano, Cipressi di Dianella